

ATTERRISSAGE A VUE

Visual landing

Ouvert à la CAP
Public air traffic

BOURGES

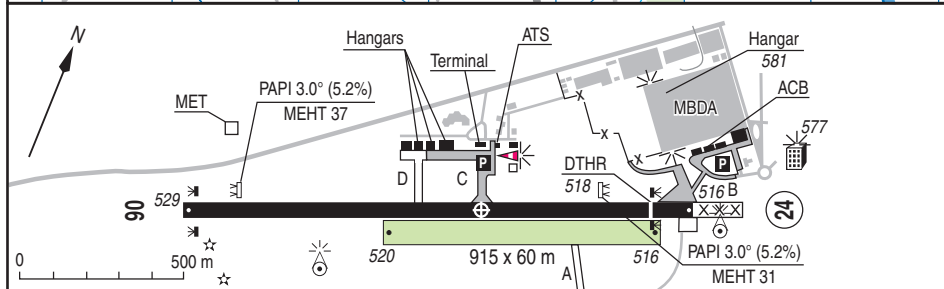
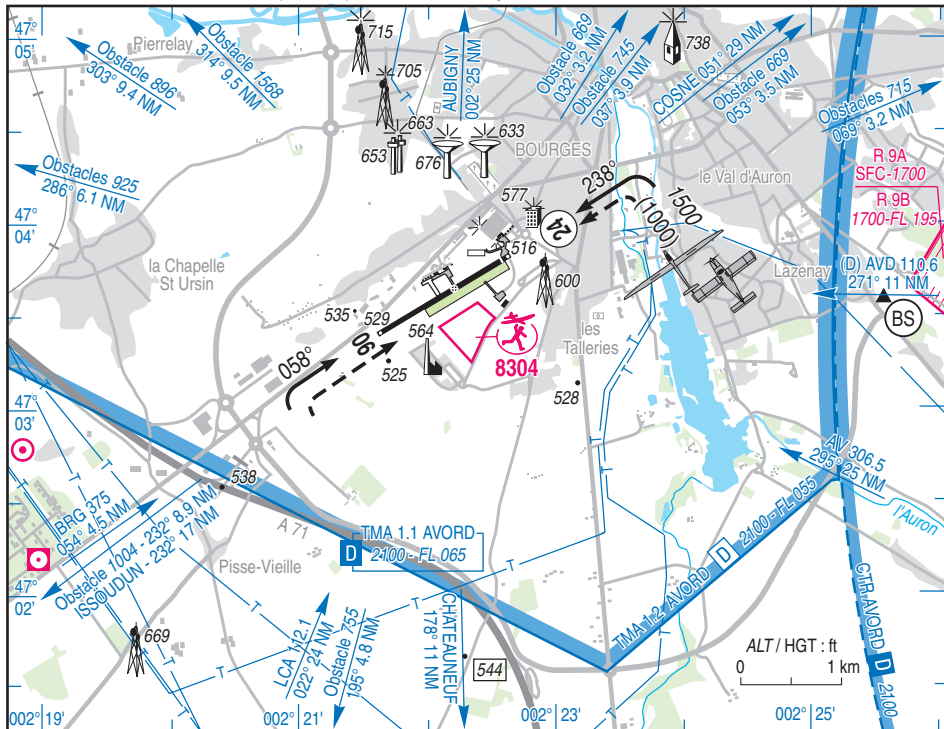
AD 2 LFLD ATT 01

01 FEB 18

	ALT AD : 529 (19 hPa) LAT : 47 03 39 N LONG : 002 22 12 E	LFLD VAR : 0° (15)
--	--	------------------------------

APP : NIL
TWR : NIL

AFIS : 119.600 Absence ATS, A/A (119.600) FR seulement /only.



RWY	QFU	Dimensions Dimension	Nature Surface	Résistance Strength	TODA	ASDA	LDA
06	058	1550 x 45	Revêtue Paved	22 R/B/W/T	1550	1550	1550
24	238	1550 x 45	Revêtue Paved	22 R/B/W/T	1550	1550	1420

Aides lumineuses : RWY 06/24: BI
PCL (voir TXT)

Lighting aids : RWY 06/24: LIL
PCL (see TXT)

BOURGES

Consignes particulières / *Special instructions*

Conditions d'utilisation de l'AD

Activité IFR possible.

AD réservé aux ACFT munis de radio.

AD interdit aux paramoteurs et ULM pendulaires.

ULM multiaxes autorisés sur PPR AFIS uniquement.

← Piste non revêtue réservée aux planeurs, avions de servitude et aéronefs basés.

Utilisation simultanée des pistes interdite.

Procédures et consignes particulières

Roulage interdit hors RWY et TWY.

QFU 238° préférentiel cause environnement.

Tout TKOF ou LDG sur la piste revêtue doit être suspendu si un planeur est immobilisé sur la demi-largeur contiguë à la piste revêtue.

Manche à air : possibilité d'indications erronées par vent de Nord et de Nord-Ouest.

Les décollages en piste 06 doivent s'effectuer depuis le seuil 06.

VFR de nuit

Consignes applicables en cas d'utilisation de la PCL :

- prévoir AD de dégagement accessible et doté d'un service ATS ou disposer de 2 E/R VHF.

- VFR de nuit local uniquement dans les conditions du VFR de nuit de voyage.

Équipement AD

PCL :

- n'allume pas le PAPI.

- sur PPR AFIS avant 1000 le dernier jour ouvrable.

Activités diverses

AEM (N° 8304) : 860 ft AMSL ou 330 ft ASFC, SR-SS.

Voltige planeur (N° 6409) : 2000 ft AMSL/4500 ft AMSL, 1100-SS. Activité réservée aux planeurs autorisés par AVA. Information des usagers sur FREQ BOURGES Information, AVORD APP et PARIS Information.

AD operating conditions

Possible IFR operations.

AD reserved for radio-equipped ACFT.

AD prohibited to paramotors and pendular ULM.

Multiaxes ULM: PPR from AFIS only.

Unpaved RWY reserved for gliders, service ACFT and home-based ACFT.

Simultaneous use of RWY prohibited.

Procedures and special instructions

Taxiing prohibited except on RWY and TWY.

Preferred QFU 238° , due to environment.

TKOF or LDG on paved RWY must be aborted if a glider is stopped on the half width of the glider strip adjoining the paved RWY.

WDI: possibly wrong information when North and North-West wind is blowing.

Take-off RWY 06 must start from THR 06.

Night VFR

Applicable instructions when using the PCL :

- allow accessible alternative AD with ATS or have 2 E/R VHF

- local night VFR only with travelling night VFR conditions.

AD equipment

PCL:

- PAPI not turned on by PCL.

- PPR from AFIS before 1000 on the last working day.

Special activities

AEM (NR 8304) : 860 ft AMSL or 330 ft ASFC, SR-SS.

Aerobatics gliders (NR 6409) : 2000 ft AMSL/4500 ft AMSL, 1100-SS. Activity reserved for gliders authorized by AVA. Users information on BOURGES Information, AVORD APP and PARIS Information FREQ.

BOURGES

Informations diverses / Miscellaneous

Horaires sauf indication contraire / *Timetables unless otherwise specified*
 UTC HIV ; HOR ETE : -1HR / *UTC WIN ; SUM SKED : -1HR*

- 1 - **Situation / Location** : 3 km SW Bourges (18 - Cher).
- ← 2 - **ATS** : LUN-VEN : 0800-1130 / 1230-1700 (ETE : -1 HR).
 Extension sur PPR la veille avant 1100.
 SAM, DIM et JF : 0800-1130 / 1230-1600.
 Extension sur PPR la veille avant 1100.
MON-FRI: 0800-1130 / 1230-1700 (SUM: -1 HR).
Extension on PPR on previous day before 1100.
SAT, SUN and HOL: 0800-1130 / 1230-1600.
Extension on PPR on previous day before 1100.
 TEL : 02 48 50 37 11. TEL astreinte : 06 07 70 78 65 (pas de sms).
 FAX : 02 48 21 18 84.
 E-mail : afis.bourges@edeis.com
- 3 - **VFR de nuit / Night VFR** : Agréé (voir aides lumineuses) / *Approved (see lighting aids).*
- ← 4 - **Exploitant d'aérodrome / AD operator** : EDEIS AEROPORT BOURGES
 Esplanade de l'Aéroport, 18000 Bourges.
 TEL : 02 48 20 55 64.
 E-mail : bourges.aeroport@edeis.com
- 5 - **CAA** : Délégation Centre (voir / see GEN).
- 6 - **BRIA** : LE BOURGET (voir / see GEN).
- 7 - **Préparation du vol / Flight preparation** : RSFTA / *AFTN.*
 Acheminement FPL VFR / *Addressing VFR FPL* : voir / see GEN 12.
- 8 - **MET** : VFR: voir / see GEN VAC ; IFR: voir / see AIP GEN 3.5 ; Station: NIL.
- 9 - **Douanes, Police / Customs, Police** : - Vols intra Schengen et UE / *Intra Schengen and EU flights* :
 cf www.douane.gouv.fr
 - Vols intra Schengen et hors UE (Suisse, Liechtenstein, Islande, Norvège) / *Intra Schengen and out EU flights (Swiss, Liechtenstein, Island, Norge)* :
 MAR-VEN : O/R PN la veille avant 1100 / *TUE-FRI : O/R PN the day before before 1100.*
 SAM-LUN et JF : O/R le dernier jour ouvrable avant 1100 /
SAT-MON and HOL : O/R last opening day before 1100.
 TEL : 09 70 27 63 53 – FAX : 02 48 66 37 88.
 TEL Urgences / *Emergency* : 06 64 55 41 16.
 E-mail : bsi-bourges@douane.finances.gouv.fr
 - Vols hors Schengen et hors UE / *Extra Schengen and out EU flights* : interdits / *prohibited.*
- 10 - **AVT** : Carburants / *Fuel* : 100LL - Jet A1. Possible H24 par carte BP / *Available H24 with BP card.*
 LUN-VEN : 0730-1700.
 SAM, DIM et JF : 0730-1600.
MON-FRI: 0730-1700.
SAT, SUN and HOL: 0730-1600.

BOURGES

- ← 11 - **RFFS** : Niveau 1 : En dehors HOR AFIS.
Niveau 2 : HOR AFIS.
Niveau 3 : PPR 24HR, sauf cas d'urgence.
Level 1 : Outside AFIS SKED.
Level 2 : AFIS SKED.
Level 3 : PPR 24HR, except emergency.
- 12 - **Péril animalier / Wildlife strike hazard** : Occasionnel / *Random.*
- 13 - **Hangars pour aéronefs de passage / Transient aircraft hangars** : Possible.
- 14 - **Réparations / Repairs** : NIL.
- 15 - **ACB** : Union aéronautique du Centre TEL : 02 48 50 41 83 - FAX : 02 48 50 79 21.
- 16 - **Hôtels, restaurants** : A proximité / *In the vicinity.*