

ATERRISSAGE A VUE

Visual landing

Ouvert à la CAP
Public air traffic

BORDEAUX LEOGNAN SAUCATS

AD 2 LFCS ATT 01

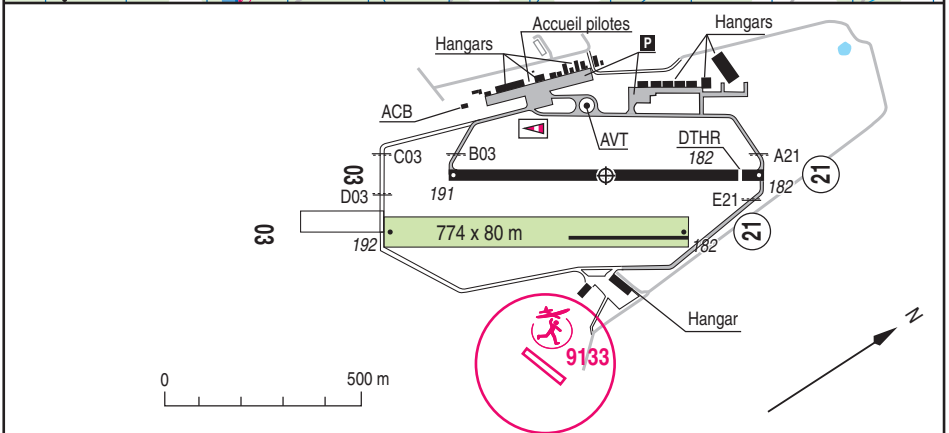
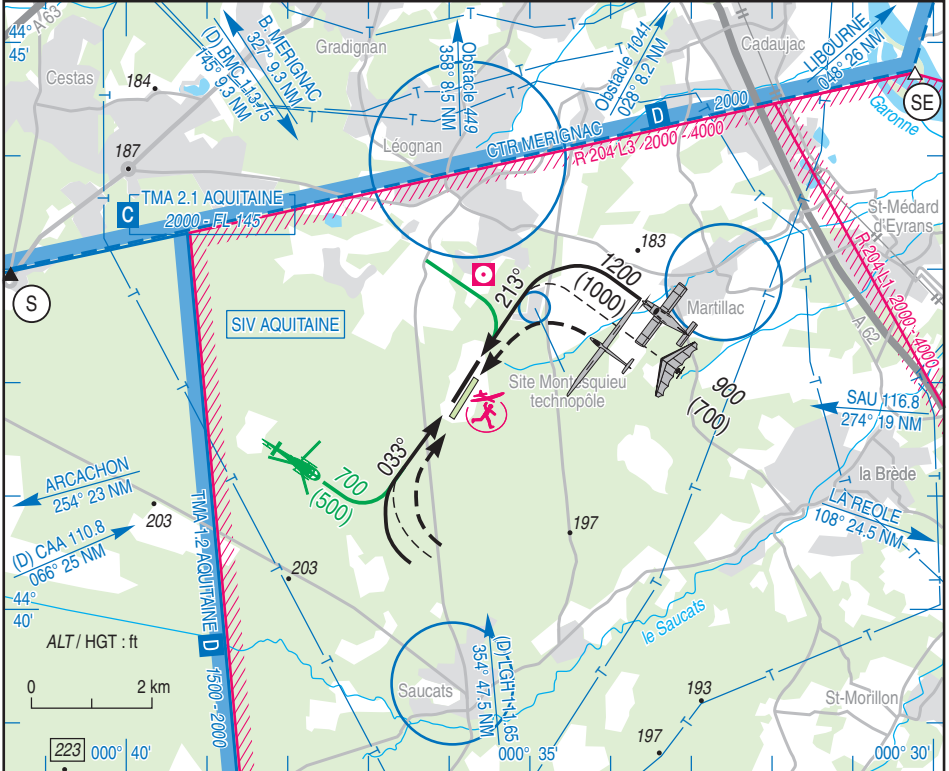
03 DEC 20

		ALT AD : 192 (7 hPa)	LFCS	
		LAT : 44 41 57 N		VAR : 0° (20)
		LONG : 000 35 50 W		

APP : NIL

TWR : NIL

A/A : 119.000 (FR seulement/only)



BORDEAUX LEOGNAN SAUCATS

Distances déclarées / Declared distances

RWY	QFU	Dimensions <i>dimension</i>	Nature <i>Surface</i>	Resistance <i>Strength</i>	TODA	ASDA	LDA
03 21	033 213	800 x 20	Revêtue <i>Paved</i>	5.7 t	800 800	800 800	800 740
03R 21L	033 213	774 x 80	Non revêtue <i>Unpaved</i>	5.7 t	774 774	774 774	774 774
Aides lumineuses : NIL				<i>Lighting aids</i> : NIL			
APPROCHE A VUE : Voir BORDEAUX MERIGNAC				<i>VISUAL APPROACH</i> : See BORDEAUX MERIGNAC			

Consignes particulières / Special instructions

Conditions d'utilisation de l'AD

AD réservé aux ACFT munis de radio.

Dangers à la navigation aérienne

Vigilance des navigateurs aériens sur une éventuelle présence d'animaux sur les pistes.

Procédures et consignes particulières

TKOF RWY 03 : virage à gauche interdit après décollage.

Hélicoptères en école : tour de piste à l'Ouest à 500 ft AAL.

Roulage interdit hors RWY et TWY.

Bande d'accélération de 300 m x 8 m, incluse dans la piste en herbe côté QFU 213° réservée aux avions basés.

Circuit "basse hauteur" dans le cadre des vols d'entraînement avec instructeur uniquement : minimum 500 ft AAL à l'Est de la piste 03/21.

Reconnaissance aéroport à l'Ouest de la piste 03/21 revêtue et parallèlement à celle-ci pour intégration standard.

- QFU 213° préférentiel cause environnement.

- TWY E réservé au remorquage des planeurs par des véhicules et aéronefs avec une largeur hors tout du train principal inférieure à 3,00 mètres.

- Absence de point d'attente au sud de l'AD, arrêt obligatoire à une distance au moins égale à 30 mètres du bord de la piste non revêtue 03/21 avant de s'y engager ou de la traverser.

Activités diverses

Activité de voltige (N° 6635), 2000 AMSL/4500 AMSL SR-SS. Activité réservée aux pilotes autorisés. Info des usagers AQUITAINE INFO 120.575.

AEM N° 9133 : 500 ft ASFC HJ.

Vols radiocommandés selon protocole.

AD operating conditions

AD reserved for radio equipped ACFT.

Air navigation hazards

Pilots should be aware of the possible presence of animals on runways.

Procedures and special instructions

TKOF RWY 03 : left turn forbidden after TKOF.

Helicopter training activities: traffic patterns on West part, 500 ft AAL.

Taxiing prohibited except on RWY and TWY.

Acceleration strip of 300 m x 8 m included in grass strip on QFU 213° side reserved for home-based ACFT.

"Low height" circuits during training flights with an instructor only: minimum 500 ft AAL East of RWY 03/21.

Reconnaissance AD West of paved RWY 03/21 and parallel to it for a standard integration.

- Preferred QFU 213°, due to environment.

- TWY E is reserved to towed gliders by vehicles and ACFT with overall width of main gear < 3,00 m.

- No holding point at the south of the airfield, stop is compulsory at minimum 30 m from the edge of the unpaved RWY 03/21 before entering or crossing it.

Special activities

Aerobatics (NR 6635), 2000 AMSL/4500 AMSL SR-SS. Activity reserved for authorized pilots. Users information on AQUITAINE INFO 120.575.

AEM NR 9133: 500 ft ASFC HJ.

Radio controlled model flying as per protocol.

BORDEAUX LEOGNAN SAUCATS

Informations diverses / Miscellaneous

Horaires sauf indication contraire / *Timetables unless otherwise specified*
UTC HIV ; HOR ETE : -1HR / *UTC WIN* ; SKED SUM : -1HR

- 1 - **Situation / Location** : 15 km S Bordeaux (33 - Gironde).
- 2 - **ATS** : NIL.
- 3 - **VFR de nuit / Night VFR** : Non agréé / *Not approved*.
- ← 4 - **Exploitant d'aérodrome / AD operator** : Centre Aéronautique Bordeaux - Léognan - Saucats (CABLS)
TEL : 06 77 63 68 41 / 06 82 37 69 47
E-mail : cabls33850@gmail.com
- ← 5 - **CAA** : DSAC Sud-Ouest : (voir / *see* GEN).
- 6 - **BRIA** : BORDEAUX (voir / *see* GEN)
- ← 7 - **Préparation du vol / Flight preparation** : Acheminement FPL VFR / *Addressing VFR FPL* : voir / *see* GEN 12.
- 8 - **MET** : VFR: voir / *see* GEN VAC ; IFR: voir / *see* AIP GEN 3.5 ; Station: NIL.
- 9 - **Douanes, Police / Customs, Police** : NIL.
- ← 10 - **AVT** : 100 LL/UL 91 PPR 06 77 63 68 41.
Espèces seulement / *Cash only*.
Lubrifiants / *Lubricants* : NIL.
- ← 11 - **RFFS** : Niveau 1 / *Level 1*.
- ← 12 - **Péril animalier / Wildlife strike hazard** : NIL.
- 13 - **Hangars pour aéronefs de passage / Transient aircraft hangars** : NIL.
- ← 14 - **Réparations / Repairs** : ULM Autogires MA2L. TEL : 06 24 14 70 63.
- 15 - **ACB** : - de Bordeaux. TEL : 05 56 64 03 64
- de Dassault, Aéroclub d'Aquitaine (DACA). TEL : 06 89 90 96 73
- de Vol à voile, Association Aéronautique d'Aquitaine (AAA). TEL : 05 56 64 07 44
- de modélisme, Aéro Modèle Club des Graves (AMCG). TEL : 05 56 30 02 31
- ← 16 - **Restaurants** : Sur / *On* AD.