

# ATTERRISSAGE A VUE

## Visual landing

Ouvert à la CAP  
Public air traffic

23 MAY 19

# BLOIS LE BREUIL

## AD 2 LFOQ ATT 01

	<b>ALT AD : 398 (15 hPa)</b> LAT : 47 40 47 N LONG : 001 12 21 E	<b>LFOQ</b> VAR : 0° (15)
--	------------------------------------------------------------------------	------------------------------

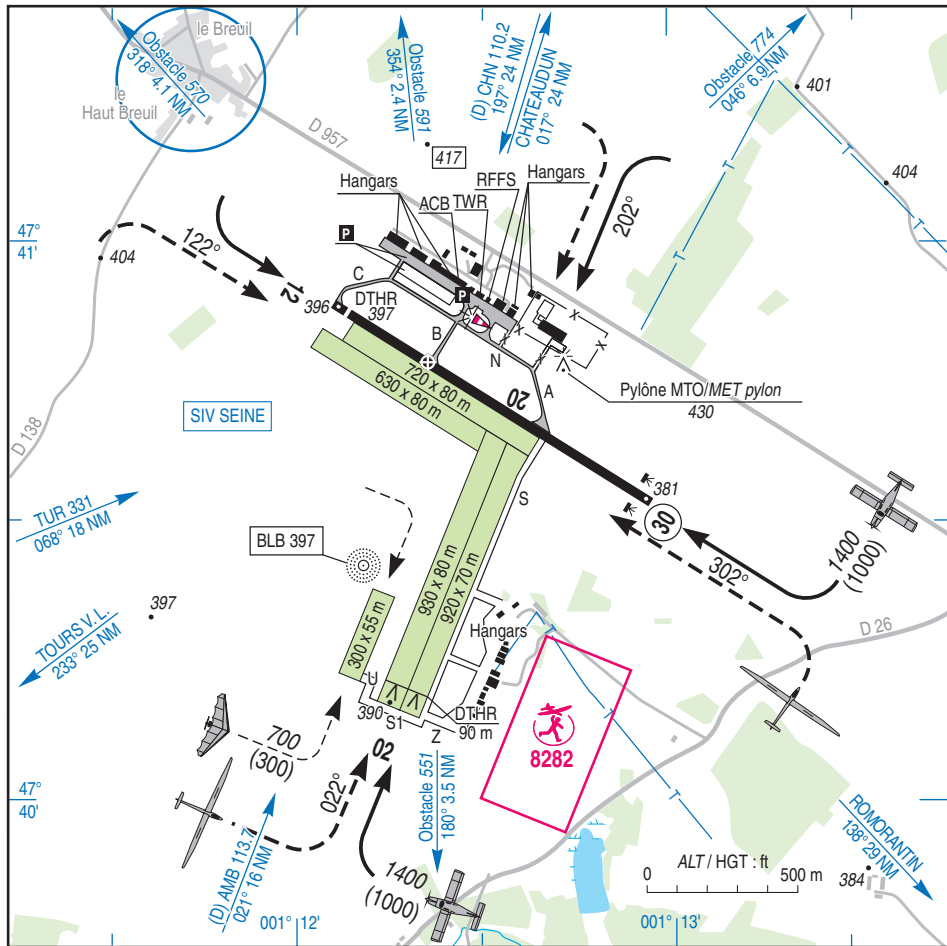
APP : NIL

TWR : NIL

AFIS : 118.450. Absence AFIS : **A/A** (118.450) FR seulement/*only*.

STAP : Absence ATS 118.450 (FR seulement/*only*).

☎ 02 54 20 17 17. Voir/See TXT.



RWY	QFU	Dimensions Dimension	Nature Surface	Résistance Strength	TODA	ASDA	LDA
12	122	1250 x 30	Revêtue	6 F/D/W/T	1250	1250	1200
30	302	1250 x 30	Paved		1250	1250	1250

**Aides lumineuses :** RWY 12/30 BI  
PCL (voir TXT)  
TWY B

**Lighting aids :** LIL RWY 12/30  
PCL (see TXT)  
TWY B

## BLOIS LE BREUIL

### Consignes particulières / *Special instructions*

#### Conditions d'utilisation de l'AD

AD réservé aux ACFT munis de radio.

Pistes 12/30 prioritaires.

ATT et DEC simultanés interdits sur toutes les pistes.

Lorsqu'une des pistes 12/30 est en service ou utilisée, ATT piste 02 autorisés uniquement pour planeurs et avion de servitude.

Tout DEC ou ATT est suspendu sur la piste 12/30 si un appareil est immobilisé sur la demi-bande accolée de la piste 12L/30R non revêtue.

Activité IFR possible.

#### Procédures et consignes particulières

TWY A, B, C et N : largeur 9,75 m.

#### Attention particulière

Les points d'arrêt S, Z et U sont sur un TWY traversant plusieurs pistes.

#### Évitement de survol

Éviter le survol des villes de Villefrancoeur, Le Breuil et La Chapelle Vendômoise.

← Verticale terrain : passage verticale terrain interdit pendant activité voltige ou parachutisme.

#### VFR de nuit

Tour de piste interdit après 2200 locales sauf autorisation exceptionnelle de l'exploitant.

#### Équipement AD

STAP et PCL : Limité HN sur PPR AFIS avant 1630 la veille ou le dernier jour ouvré. (ETE : - 1 HR).

STAP : Paramètres disponibles (FR seulement) : vent, T, DP, QNH, QFE, visibilité instrumentale, informations diverses éventuelles.

#### Activités diverses

- Activité ULM dans le secteur Ouest de l'AD délimité par l'axe 122/022, 1000 ft AAL MAX.

ULM de toute classe (sauf paramoteur) autorisé sur les pistes avions.

- Activité paramoteur sur autorisation du gestionnaire, 700 ft AAL MAX.

- Activité voltige (N° 6405) axe de piste 12/30, longueur 1 NM, 1600 ASFC-2000 AMSL / FL055, HOR ATS. Activité interdite SAM, DIM et JF. Activité interdite si QNH inférieur à 991 HPa. Activité réservée aux ACFT autorisés. Information des usagers sur BLOIS INFO.

AEM (N° 8282) : 300 ft ASFC, SR-SS, extension possible annoncée par NOTAM pour manifestation aérienne ou compétition.

#### AD operating conditions

AD reserved for radio-equipped ACFT.

Runways 12/30 have priority.

Simultaneous LDG and TKOF prohibited, whatever the runway.

When one of the 12/30 runways is in use or engaged, LDG runway 02 authorized for gliders and service aircraft only.

All TKOF or LDG RWY 12/30 is interrupted if an ACFT is occupying the adjacent strip of unpaved RWY 12L/30R.

Possible IFR activity.

#### Procedures and special instructions

TWY A, B, C and N: width 9.75 m.

#### Special attention

Holding points S, Z and U are on a TWY which crosses several runways.

#### Overflight avoidance

Avoid overflight of Villefrancoeur, Le Breuil and La Chapelle Vendômoise cities.

Overhead airfield: overhead flying is prohibited during aerobatic activity or parachuting.

#### Night VFR

Circuit patterns prohibited after 2200 local time except with special authorization from the AD operator.

#### AD equipment

STAP and PCL: Limited HN with PPR from AFIS before 1630 on the previous day or on the last working day. (SUM: - 1 HR).

STAP: Data available (FR only) : wind, T, DP, QNH, QFE, instrumental visibility, miscellaneous.

#### Special activities

- ULM activity within West sector of AD delimited by the extension of RWY center line 122 / 022, 1000 ft AAL MAX.

ULM of any class (except paramotor) authorized on airplanes' runways.

- Paramotor activity with authorization of AD operator, 700 ft AAL MAX.

- Aerobatics (NR 6405) on 1 NM extension of RWY center line 12/30, 1600 ASFC-2000 AMSL / FL055, ATS SKED. Activity prohibited SAT, SUN and public HOL. Activity prohibited if QNH BLW 991 HPa. Activity reserved for authorized ACFT. Users' information on BLOIS INFO.

AEM (NR 8282): 300 ft ASFC, SR-SS, possible extension announced via NOTAM for air shows or competition.

## BLOIS LE BREUIL

### Informations diverses / Miscellaneous

Horaires sauf indication contraire / *Timetables unless otherwise specified*  
 UTC H1V ; HOR ETE : -1HR / *UTC WIN ; SUM SKED : -1HR*

- 1 - **Situation / Location** : 12 km NW Blois (41 - Loir et Cher).
- ← 2 - **ATS** : AFIS : LUN-VEN sauf JF / *MON-FRI except HOL* :  
 01/04-30/09 : 0830-1130, 1230-1700.  
 01/10-31/03 : 0830-1130, 1230-1630.  
 En dehors de ces HOR, PPR AFIS avant 1630 la veille ou le dernier jour ouvré.  
*Outside these SKED, PPR AFIS before 1630 the day before or the last working day.*  
 TEL : 02 54 20 17 18.
- 3 - **VFR de nuit / Night VFR** : Agréé (voir aides lumineuses) / *Approved (see lighting aids)*.
- ← 4 - **Exploitant d'aérodrome / AD operator** : Conseil départemental du LOIR et CHER - Hôtel du Département.  
 Place de la République - 41020 BLOIS CEDEX  
 Responsable d'exploitation / *Operator manager* :  
 TEL : 02 54 20 30 30 / FAX : 02 54 33 10 71.  
 E-mail : aerodrome.blois-lebreuil@departement41.fr
- 5 - **CAA** : DSAC Ouest (voir / *see GEN*).
- 6 - **BRIA** : LE BOURGET.
- 7 - **Préparation du vol / Flight preparation** : Acheminement FPL VFR / *Addressing VFR FPL* : voir / *see GEN 12*.
- 8 - **MET** : VFR: voir / *see GEN VAC* ; IFR: voir / *see AIP GEN 3.5* ; Station: NIL.
- 9 - **Douanes, Police / Customs, Police** : - Extra-communautaire et Intra-Schengen : PPR 24 H au plus tard la veille ou le dernier jour ouvré au 02 54 20 17 18.  
 - Hors Schengen : NIL.  
 - *Outside European Community and Intra-Schengen: PPR 24 H, at the latest on the previous day or the last working day at 02 54 20 17 18.*  
 - *Outside Schengen: NIL.*
- ← 10 - **AVT** : Carburant / *Fuel*: 100 LL - JET A1 - Carte BP H24 station automatique.  
 CB HOR RFFS.  
 Le WE et JF, possibilité d'avitaillement par ACB (TEL : 02 54 20 17 68)  
 En dehors de ces HOR, PPR AFIS avant 1630 la veille ou le dernier jour ouvré.  
*H24 automatic dispenser with BP card - Credit card RFFS SKED.*  
*WE and public HOL, refuelling possible with ACB.*  
*Outside these SKED, PPR AFIS before 1630 on the previous day or on the last working day.*
- ← 11 - **RFFS** : Niveau 1 : MAR : 0830-1130 - Niveau 2 : LUN, MER-VEN :  
 01/04 - 30/09 : 0830-1130, 1230-1700, sauf jours fériés , MAR : 1230-1700.  
 01/10 - 31/03 : 0830-1100, 1300-1630 , MAR : 1300-1630.  
 En dehors de ces HOR, PPR AFIS avant 1630 la veille ou le dernier jour ouvré.  
*Level 1: TUE: 0830-1130 - Level 2: MON, WED-FRI:*  
 01/04 - 30/09 : 0830-1130, 1230/1700, *except public HOL , TUE : 1230-1700.*  
 01/10 - 31/03 : 0830-1100, 1300-1630 , *TUE : 1300-1630.*  
*Outside these SKED, PPR AFIS before 1630 on the previous day or last working day.*
- 12 - **Péril animalier / Wildlife strike hazard** : Occasionnel - HOR RFFS / *Random - RFFS SKED*.
- 13 - **Hangars pour aéronefs de passage / Transient aircraft hangars** : Occasionnel / *Random*.
- 14 - **Réparations / Repairs** : Blois Aero services (partie 145) TEL : 02 54 51 20 10 - FAX : 02 54 51 20 11.  
 Déco et marquages TEL : 02 54 43 71 95.
- 15 - **ACB** : Air Club Blois Vendôme (avion, ULM, planeur) TEL : 02 54 20 17 68.
- 16 - **Transports** : Taxi et location de véhicules à proximité / *Taxi and vehicle rental nearby*.
- 17 - **Hotels, restaurants** : Restaurant sur AD / *Restaurant at AD*.
- ← 18 - **Divers / Miscellaneous** : Ecoles de pilotage :  
 ACBV (Avion-ULM-Planeurs) TEL : 02 54 20 17 68.  
 Héli Passion (Hélicoptère) TEL : 06 77 66 53 08.  
 La Maugerie (Autogyre) TEL : 06 01 84 10 08.  
 Marmion Aviation (Hélicoptère) TEL : 06 24 94 77 76.