

# APPROCHE A VUE

## Visual approach

Usage restreint  
Restricted use

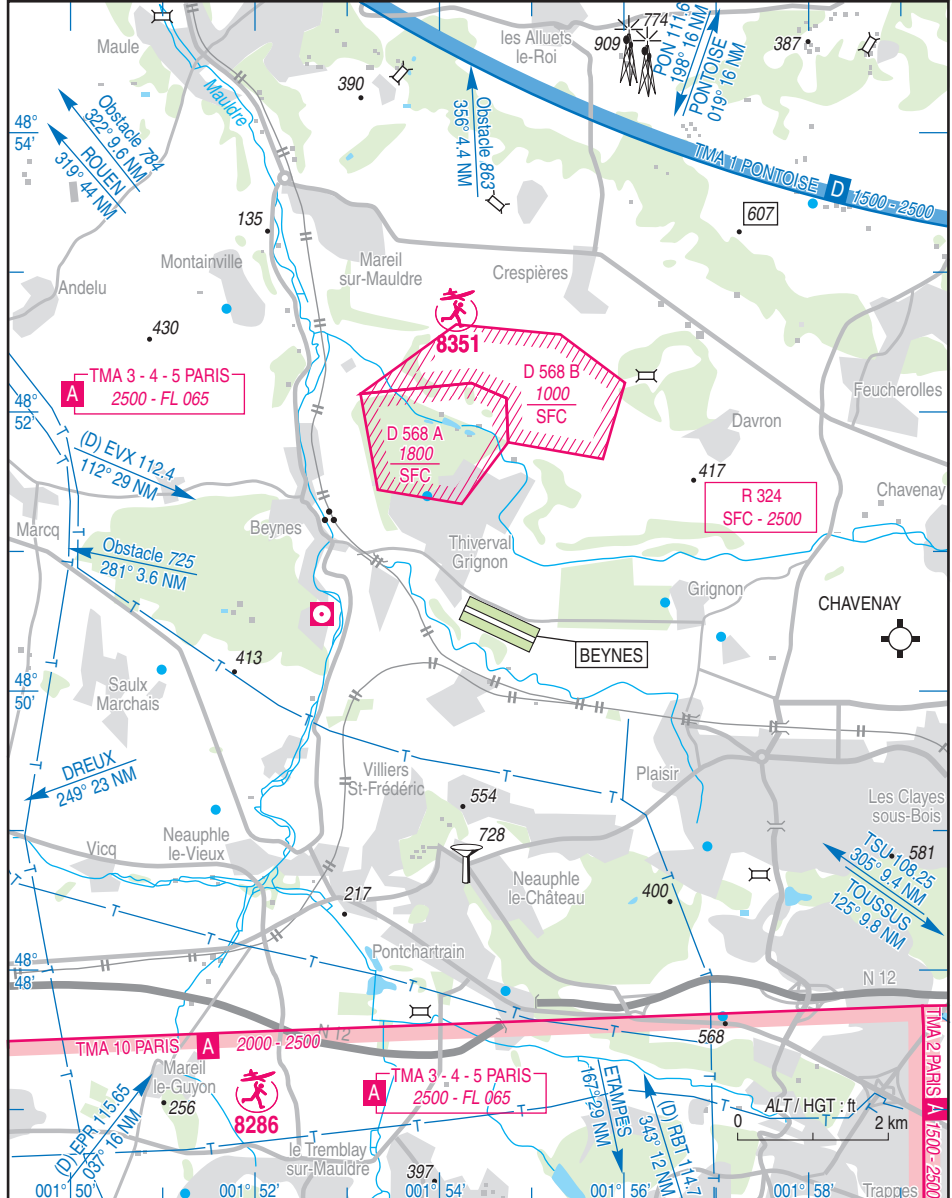
# BEYNES THIVERVAL

## AD 2 LFPF APP 01

10 DEC 15

  <p>CABLE</p>	<b>ALT AD : 371 (14 hPa)</b>	<b>LFPF</b>
	LAT : 48 50 37 N	Non WGS-84
	LONG : 001 54 32 E	VAR : 0° (15)

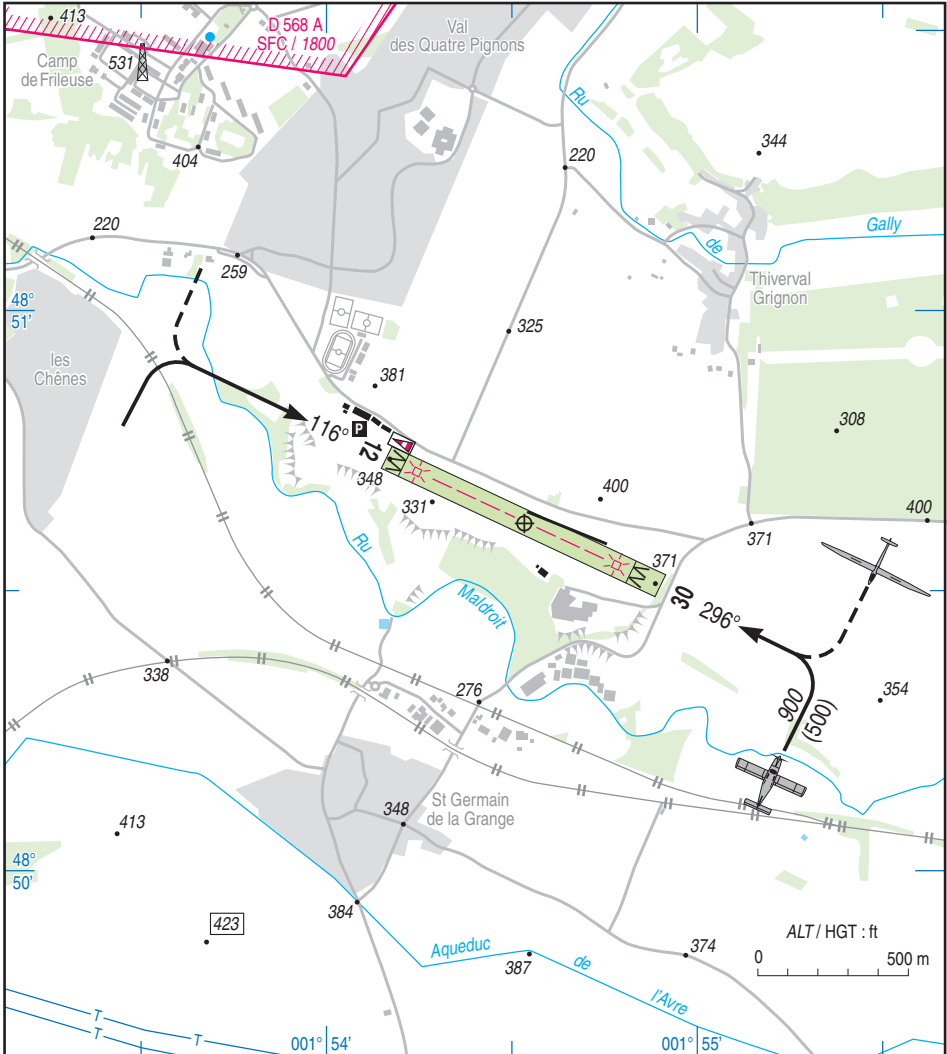
APP : NIL  
TWR : NIL  
A/A : 120.425



# BEYNES THIVERVAL AD 2 LFPF ATT 01

# ATTERRISSAGE A VUE Visual landing

10 DEC 15



RWY	QFU	Dimensions Dimension	Nature Surface	Résistance Strength	TODA	ASDA	LDA
12	116	1000 x 80	Non revêtue Unpaved	-	1000	1000	960
30	296				1000	1000	880

Aides lumineuses : NIL

Lighting aids : NIL

## BEYNES THIVERVAL

### Consignes particulières / *Special instructions*

#### Conditions générales d'utilisation de l'AD

AD réservé au vol à voile et aux ACFT de servitude.  
Bande revêtue réservée aux remorquages des planeurs.

#### General AD operating conditions

AD reserved for gliders and service ACFT.  
Paved strip reserved for glider towing.

#### Procédures et consignes particulières

Transit : information des usagers sur A/A BEYNES lorsque l'activité de treuillage est signalée par le gyrophare situé sur le treuil ou le sommet du hangar.

#### Procedures and special instructions

Transit: users information on A/A BEYNES when winching activity is signalled by gyrolight on the winch or on the hangar.

#### Activités particulières

Treuillage planeurs (N° 914) : 2000ft AMSL/SFC, câble non balisé. Annoncé par feux tournants installés sur le treuil et sur le hangar.

#### Special activities

Gliders winching (NR 914) : 2000 ft AMSL/SFC, cable not marked. Announced by turning lights placed on the winch and on the hangar.

### Informations diverses / *Miscellaneous*

Horaires sauf indication contraire / *Timetables unless otherwise specified*  
UTC HIV ; HOR ETE : -1HR / UTC WIN ; SKED SUM : -1HR

←

- 1- **Situation / Location** : 2.5 km SE Beynes ( 78 - Yvelines).
- 2- **ATS** : NIL.
- 3- **VFR de nuit / Night VFR** : Non agréé / *Not approved*.
- 4- **Exploitant d'aérodrome / AD operator** : AVA.
- 5- **CAA** : Délégation Ile de France (voir / GEN).
- 6- **BRIA** : LE BOURGET (voir / see GEN).
- 7- **Préparation du vol / Flight preparation** : Accès internet / *Internet access (ACB)*.  
Acheminement PLN VFR / *Addressing VFR FPL* : voir / see GEN12.
- 8- **MET** : VFR: voir / see GEN VAC ; IFR: voir / see AIP GEN 3.5 ; Station: NIL.
- 9- **Douanes, Police / Customs, Police** : NIL.
- 10- **AVT** : Carburant / *Fuel*: 100 LL  
Lubrifiant / *Lubricant*: NIL.
- 11- **RFFS** : Niveau 1 / *Level 1*.
- 12- **Péril animalier / Wildlife strike hazard** : NIL.
- 13- **Hangars pour avions de passage / Transient aircraft hangars** : NIL.
- 14- **Réparations / Repairs** : NIL.
- 15- **ACB** : Centre Aéronautique de Beynes - Aérodrome - 78650 BEYNES  
TEL : 01 34 89 10 05 - FAX : 01 34 89 35 27  
Email : cab.beynes@asso.fr
- 16- **Transports** : NIL.
- 17- **Hôtels, restaurants** : Restaurant sur / on AD.

---

**BEYNES THIVERVAL**

---

**INFORMATIONS COMPLEMENTAIRES / ADDITIONAL INFORMATION**

Les informations ci-dessous seront intégrées dans un prochain amendement  
*The following information with a permanent matter will be published in a next AMDT*

Page	Mise à jour	Update
APP 01	Création des zones réglementées LF-R 205/3, R 205/4 et R 205/5. Limites latérales et verticales identiques aux parties de TMA PARIS respectives (TMA 3 PARIS, TMA 4 PARIS, TMA 5 PARIS) Conditions de pénétration : voir ENR 5.1	<i>Implementation of restricted areas LF-R 205/3, R 205/4 et R 205/5. Lateral and vertical limits same to the respective parts of TMA PARIS (TMA 3 PARIS, TMA 4 PARIS, TMA 5 PARIS) Penetrating conditions : see ENR 5.1</i>