

# ATTERRISSAGE A VUE

## Visual landing

Ouvert à la CAP  
Public air traffic

# BERNAY SAINT MARTIN

## AD 2 LFPD ATT 01

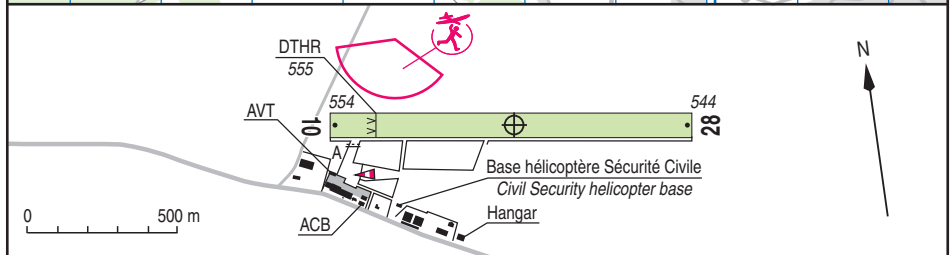
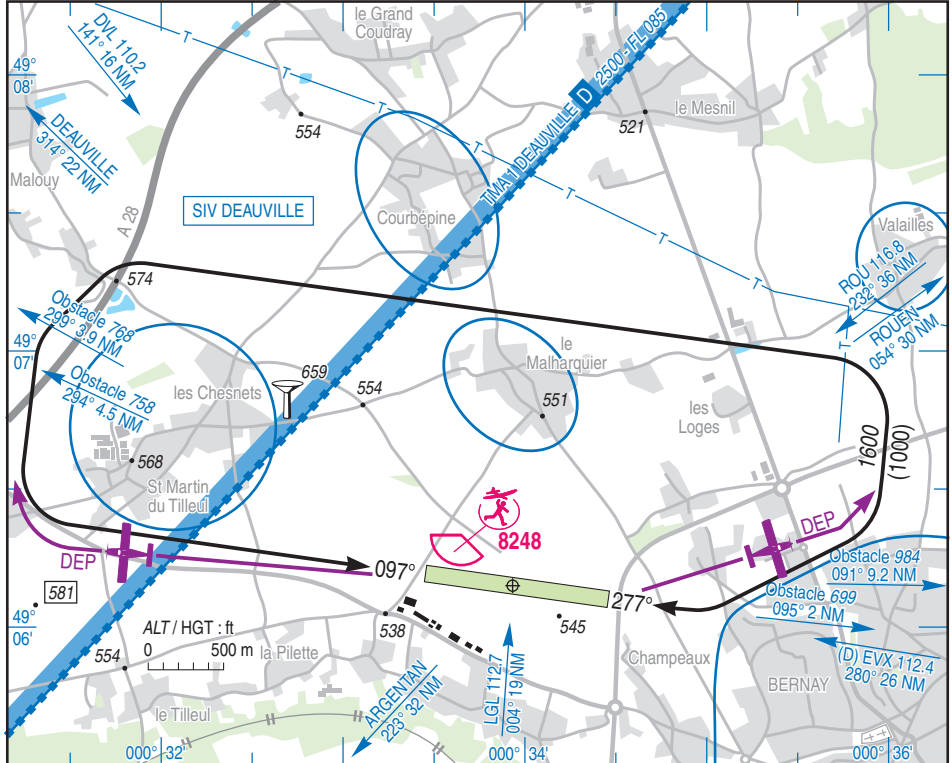
20 MAY 21

					<b>ALT AD : 555 (20 hPa)</b> LAT : 49 06 09 N LONG : 000 33 56 E	<b>LFPD</b> VAR : 0° (20)
---	---	---	---	---	--	------------------------------

APP : NIL

TWR : NIL

A/A : 119.225 (FR seulement/only)



RWY	QFU	Dimensions Dimension	Nature Surface	Résistance Strength	TODA	ASDA	LDA
10	097	1200 x 80	Non revêtue Unpaved	-	1200	1200	1050
28	277				1115	1200	1200

Aides lumineuses : NIL

Lighting aids : NIL



## BERNAY SAINT-MARTIN

### Consignes particulières / *Special instructions*

#### Conditions d'utilisation de l'AD

AD réservé aux ACFT munis de radio.

Piste non revêtue inutilisable après fortes ou longues pluies. Se renseigner au préalable auprès de l'ACB.

#### Dangers à la navigation aérienne

Présence de taupinières fréquentes.

#### *AD operating conditions*

*AD reserved for radio-equipped ACFT.*

*Unpaved RWY not available after heavy rain or a long rainy period. Ask ACB for information.*

#### *Air navigation hazards*

*Important molehills presence.*

#### Procédures et consignes particulières

Roulage interdit hors RWY et TWY.

Circuits basse hauteur (500 ft/SFC) réservés aux vols d'entraînement avec instructeur.

#### Activités diverses

Voltage sur AD (N° 6230) : 2000 ft AMSL / 4000 ft AMSL SR-SS.

AEM (N° 8248) : 500 ft ASFC, SR-SS.

#### *Procedures and special instructions*

*Taxiing prohibited except on RWY and TWY.*

*Low height circuits (500 ft/ASFC) reserved for training flights with an instructor on board.*

#### *Special activities*

*Aerobatics on AD (NR 6230): 2000 ft AMSL / 4000 ft AMSL SR-SS.*

*AEM (NR 8248): 500 ft ASFC, SR-SS.*

### Informations diverses / *Miscellaneous*

Horaires sauf indication contraire / *Timetables unless otherwise specified*  
UTC HIV ; HOR ETE : -1HR / *UTC WIN ; SUM SKED : -1HR*

1 - **Situation / Location** : 3 km NW Bernay (27 - Eure).

2 - **ATS** : NIL.

3 - **VFR de nuit / Night VFR** : Non agréé / *Not approved.*

4 - **Exploitant d'aérodrome / AD operator** : ACB.

5 - **CAA** : DSAC - Ouest (voir / *see GEN*).

6 - **BRIA** : BORDEAUX (voir / *see GEN*).

7 - **Préparation du vol / Flight preparation** : Acheminement FPL VFR / *Addressing VFR FPL* : voir / *see GEN12.*

8 - **MET** : VFR: voir / *see GEN VAC* ; IFR: voir / *see AIP GEN 3.5* ; Station: NIL.

9 - **Douanes, Police / Customs, Police** : NIL.

10 - **AVT** : 100LL, Automate TOTAL / *Lubricants / Lubricants* : 80-100 (CIV-MIL).  
H 24.  
CB acceptées / *Credit cards accepted.*

11 - **RFFS** : Niveau 1 / *Level 1.*

12 - **Péril animalier / Wildlife strike hazard** : NIL.

13 - **Hangars pour aéronefs de passage / Transient aircraft hangars** : Possible.

14 - **Réparations / Repairs** : Sommaires / *Light.*  
Aéro Service Geogler TEL : 02 32 45 93 99.

15 - **ACB** : Club aéronautique de l'arrondissement de BERNAY  
BP 302, 27303 Bernay CEDEX  
TEL : 02 32 43 15 62.

16 - **Restaurants** : NIL