

ATTERRISSAGE A VUE

Visual landing

Ouvert à la CAP
Public air traffic

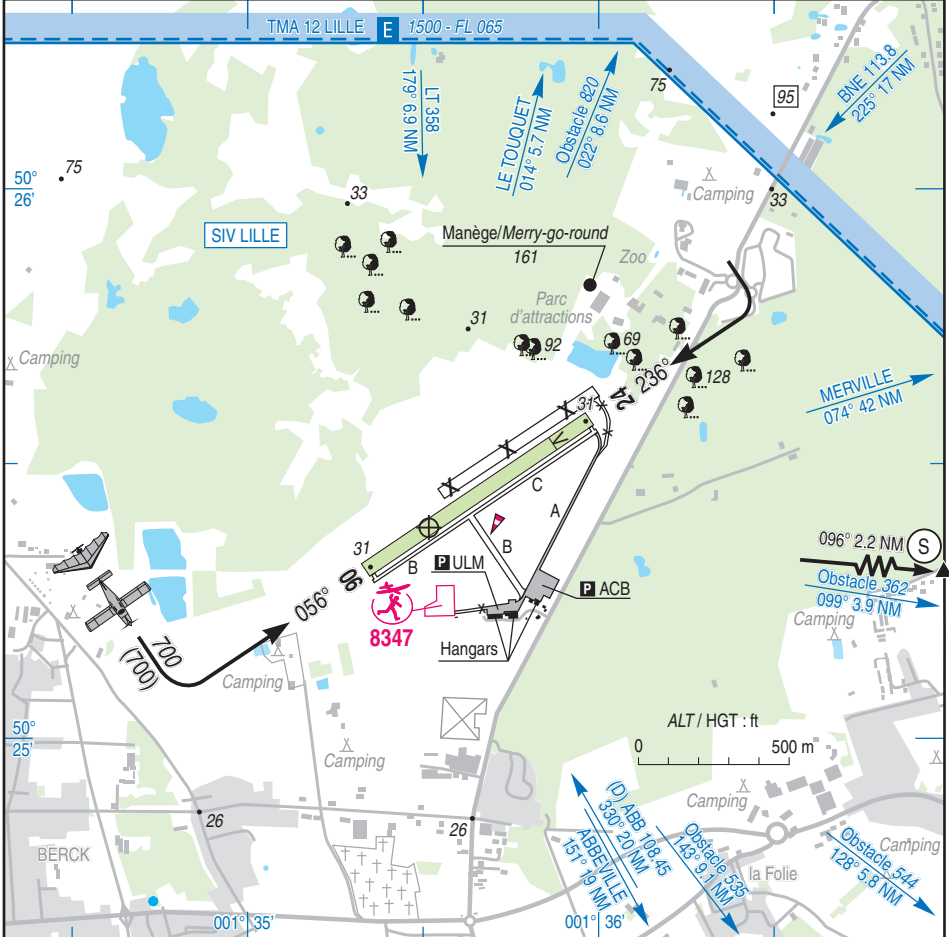
BERCK SUR MER

AD 2 LFAM ATT 01

28 MAR 19

| | | |
|---|--|------------------------------|
|  | ALT AD : 32 (1 hPa) LAT : 50 25 23 N LONG : 001 35 31 E | LFAM VAR : 0° (15) |
|---|--|------------------------------|

APP : NIL
TWR : NIL
A/A : 123.500



| RWY | QFU | Dimensions <i>Dimension</i> | Nature <i>Surface</i> | Résistance <i>Strength</i> | TODA | ASDA | LDA |
|-----|-----|--------------------------------|--------------------------|-------------------------------|------|------|-----|
| 06 | 056 | 900 x 50 | Non revêtue | - | 750 | 900 | 900 |
| 24 | 236 | | Unpaved | | 900 | 900 | 750 |

Aides lumineuses : NIL

Lighting aids : NIL

Point de C/R S : Voir Approche à vue LE TOUQUET

S point : See Visual approach LE TOUQUET

12 OCT 2017

BERCK SUR MER**Consignes particulières / Special instructions****Dangers à la navigation aérienne**

Site susceptible d'être envahi en quelques minutes par la brume de mer.

Présence d'un manège, ALT 161 ft, sur Parc de Bagatelle, à l'intérieur du circuit de piste.

Procédures et consignes particulières

Roulage interdit hors RWY et TWY.

Activités diverses

← Activité AEM (N° 8347) : 330 ft ASFC, SR-SS.

Activité voltige N° 6004 sur AD, SR-SS, 1500 ft AMSL/FL 045, réservée aux pilotes autorisés par AVA. Information des usagers sur LE TOUQUET TWR.

Air navigation hazards

AD likely to be covered by sea haze in a few minutes.

Presence of merry-go-round, ALT 161 ft, on Bagatelle Park, within the AD circuit.

Procedures and special instructions

Taxiing prohibited except on RWY and TWY.

Special activities

AEM activity (NR 8347) : 330 ft ASFC, SR-SS.

Aerobatics activity on AD NR 6004, SR-SS, 1500 ft AMSL/FL 045, reserved for pilots allowed by AVA. Users information on LE TOUQUET TWR.

Informations diverses / Miscellaneous

← Horaires sauf indication contraire / Timetables unless otherwise specified
UTC HIV ; HOR ETE : -1HR / UTC WIN ; SUM SKED : -1HR

1 - **Situation / Location** : 1 km NE Berck (62 - Pas de Calais).

2 - **ATS** : NIL.

3 - **VFR de nuit / Night VFR** : Non agréé / Not approved .

4 - **Exploitant d'aérodrome / AD operator** : Mairie de Berck - 62600 BERCK SUR MER
TEL : 03 21 89 90 00.
Sur / AD : ACB de Berck sur Mer.

5 - **CAA** : Délégation Nord-Pas de Calais (voir / see GEN).

← 6 - **BRIA** : BORDEAUX (voir / see GEN).

← 7 - **Préparation du vol / Flight preparation** : Acheminement FPL VFR / Addressing VFR FPL : voir / see GEN 12.

8 - **MET** : VFR : voir / see GEN VAC ; IFR : voir / see AIP GEN 3.5 ; Station : NIL.

9 - **Douanes, Police / Customs, Police** : NIL.

10 - **AVT** : Carburant / Fuel : 100LL auprès de l'ACB / contact ACB.

11 - **RFFS** : Niveau 1 / Level 1.

12 - **Péril animalier / Wildlife strike hazard** : NIL.

13 - **Hangars pour aéronefs de passage / Transient aircraft hangars** : Possible.

14 - **Réparations / Repairs** : NIL.

← 15 - **ACB** : de Berck sur Mer TEL : 03 21 84 98 12.
Aéro ULM de Berck sur Mer TEL : 03 21 84 46 24.