

ATTERRISSAGE A VUE

Visual landing

Usage restreint
Restricted use

BELLEVILLE VILLIE MORGON

AD 2 LFHW ATT 01

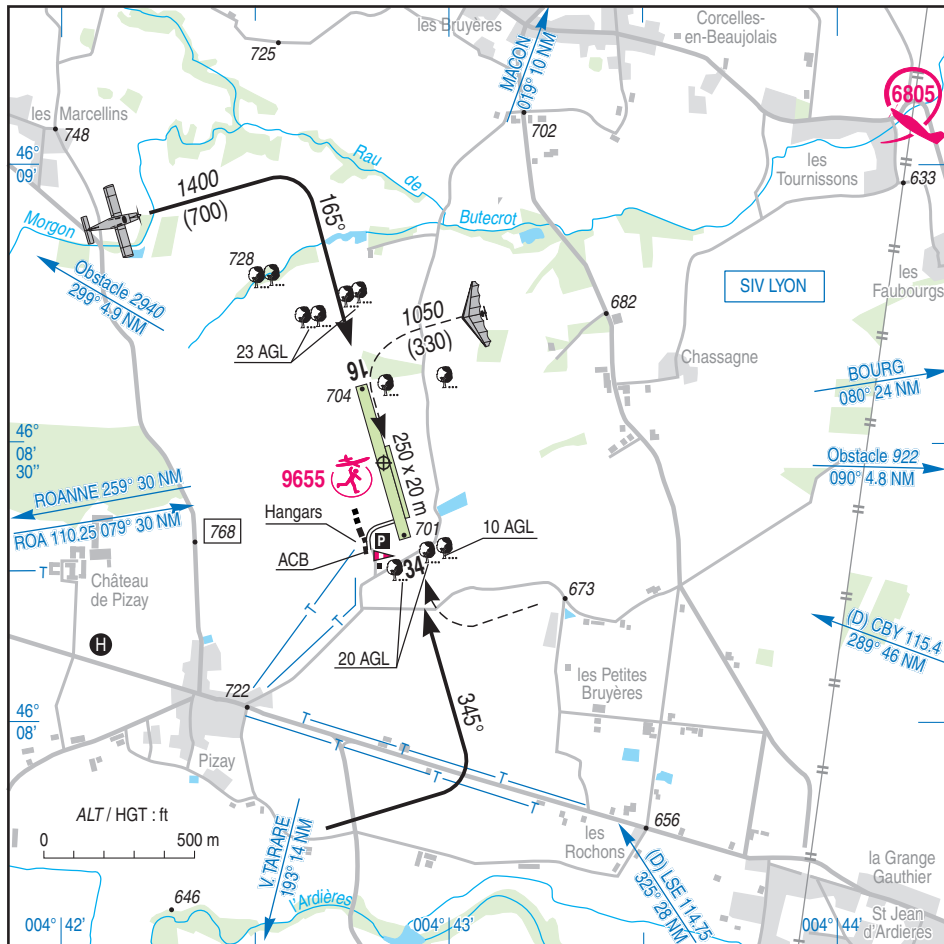
05 FEB 15



ALT AD : 705 (25 hPa)
LAT : 46 08 28 N
LONG : 004 42 50 E

LFHW
VAR : 1°E (15)

APP : NIL
TWR : NIL
A/A : 123.5



RWY	QFU	Dimensions Dimension	Nature Surface	Résistance Strength	TODA	ASDA	LDA
16	165	507 x 60	Non revêtue	-	507	507	507
34	345		Unpaved		507	507	507

Aides lumineuses : NIL

Lighting aids : NIL

BELLEVILLE VILLIE MORGON

Consignes particulières / *Special instructions*

← Conditions d'utilisation de l'AD

Aérodrome réservé aux avions et planeurs dont les pilotes ont été reconnus aptes à utiliser l'aérodrome par un instructeur (ou détient une qualification d'instructeur).

Aérodrome utilisable par les HEL et ULM.

Dangers à la navigation aérienne

Utilisation délicate après dégel ou pluies.

Procédures et consignes particulières

Roulage interdit hors RWY et TWY.

Activités diverses

Voltige (N° 6805), SR-SS, FL 055 / 2700 ft AAL.

AEM sur AD N° 9655, SR-SS, 330 ft ASFC, 100x25 m.

AD operating conditions

AD reserved for ACFT and gliders whose pilots has been recognized able to use AD by an instructor (or hold an instructor qualification).

AD usable by HEL and ULM.

Air navigation hazards

Delicate use after thaw or rainfalls.

Procedures and special instructions

Taxiing prohibited except on RWY and TWY.

Special activities

Aerobatics (NR 6805), SR-SS, FL 055 / 2700 ft AAL.

AEM at AD NR 9655, SR-SS, 330 ft ASFC, 100x25 m.

Informations diverses / *Miscellaneous*

Horaires sauf indication contraire / *Timetables unless otherwise specified*
UTC HIV ; HOR ETE : -1HR / *UTC WIN ; SKED SUM : -1HR*

- ←
- 1 - **Situation / Location** : 4 km NNW Belleville (69 - Rhône).
 - 2 - **ATS** : NIL.
 - 3 - **VFR de nuit / Night VFR** : Non agréé / *Not approved*.
 - 4 - **Exploitant d'aérodrome / AD operator** : ULM Découverte.
 - 5 - **CAA** : DSAC Centre-Est (voir / *see GEN*).
 - ← 6 - **BRIA** : BORDEAUX (voir / *see GEN*).
 - ← 7 - **Préparation du vol / Flight preparation** : Acheminement FPL VFR / *Addressing VFR FPL* : voir / *see GEN 12*.
 - 8 - **MET** : VFR : voir / *see GEN VAC* ; IFR : voir / *see AIP GEN 3.5* ; Station : NIL.
 - 9 - **Douanes, Police / Customs, Police** : NIL.
 - 10 - **AVT** : Carburant / *Fuel* : 80/87 - Lubrifiant / *Lubricant* : qualité aviation tourisme / *general aviation quality*.
(CIV) HX réservé aux ACFT basés / *reserved for home based ACFT*.
 - 11 - **RFFS** : Niveau 1 / *Level 1*.
 - 12 - **Péril animalier / Wildlife strike hazard** : NIL.
 - 13 - **Hangars pour aéronefs de passage / Transient aircraft hangars** : Possible.
 - 14 - **Réparations / Repairs** : NIL.
 - 15 - **ACB** : Charles Voisin TEL : 04 74 66 11 84.