

ATTERRISSAGE A VUE

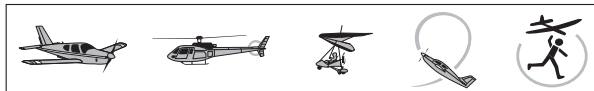
Visual landing

Ouvert à la CAP
Public air traffic

BEAUNE CHALLANGES

AD 2 LFGF ATT 01

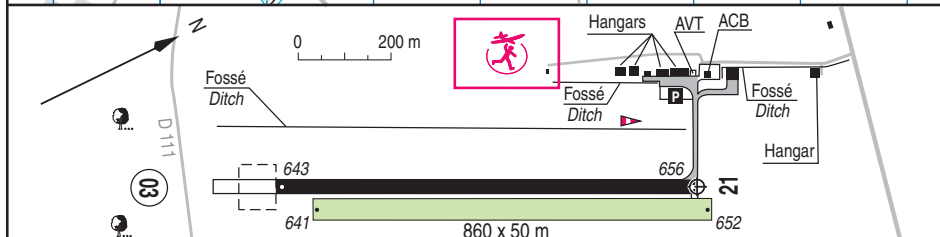
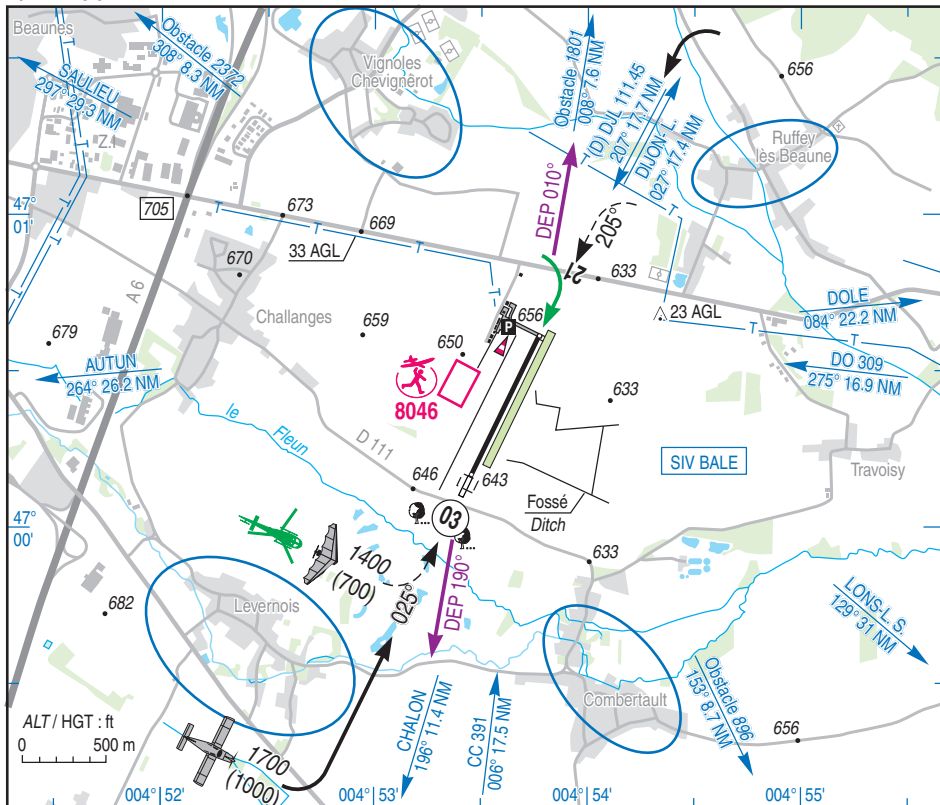
10 NOV 16



ALT AD : 656 (24 hPa)
LAT : 47 00 37 N
LONG : 004 53 47 E

LFGF
VAR : 1° E (15)

APP : NIL
TWR : NIL
A/A : 123.5



RWY	QFU	Dimensions Dimension	Nature Surface	Résistance Strength	TODA	ASDA	LDA
03	025	910 x 30	Revêtue Paved	5.7t / 0.9 MPa	910	910	910
21	205				990	1040	910

Aides lumineuses : NIL.

Lighting aids : NIL.

BEAUNE CHALLANGES

Consignes particulières / *Special instructions*

Conditions d'utilisation de l'AD

Utilisation simultanée des deux pistes interdite.
Piste non revêtue inutilisable après fortes pluies.

AD operating conditions

*Simultaneous use of both RWY prohibited.
Unpaved RWY unusable after heavy rainfalls.*



Procédures et consignes particulières

TKOF : après décollage, prendre le cap 010° ou 190° et rejoindre le tour de piste. Maintenir le cap jusqu'à 1500 ft QNH.

Procedures and special instructions

After TKOF follow 010° or 190° heading and join AD pattern. Maintain heading until 1500 ft QNH.

QFU 025° préférentiel : cause nuisances environnementales.

Preferred QFU: 025° due to noise pollution.

Roulage interdit hors RWY et TWY.

Taxiing prohibited except on RWY and TWY.

Plateforme très sensible au bruit.

AD vicinity very sensitive to noise.

Activités diverses

Volteggio sur AD (N° 6491) : axe RWY 03/21, 1700 ft ASFC / FL 055, SR-SS, utilisable uniquement par pilotes autorisés par le Président de l'aéro-club.

Special activities

Aerobatics at AD (NR 6491): RWY axis 03/21, 1700 ft ASFC / FL 055, SR-SS, reserved for pilots authorized by ACB Chairman.

AEM (N° 8046) : 500 ft ASFC, SR-SS.

AEM (NR 8046): 500 ft ASFC, SR-SS.

Informations diverses / *Miscellaneous*

Horaires sauf indication contraire / *Timetables unless otherwise specified*
UTC HIV ; HOR ETE : -1HR / *UTC WIN ; SKED SUM : -1HR*

- 1 - **Situation / Location** : 5 km ESE Beaune (21 - Côte d'Or).
- 2 - **ATS** : NIL.
- 3 - **VFR de nuit / Night VFR** : NIL.
- 4 - **Exploitant d'aérodrome / AD operator** : Mairie de Beaune
Rue de l'Hôtel de Ville
21200 Beaune TEL : 03 80 24 56 78.
- 5 - **CAA** : DSAC NE (voir / see GEN).
- ← 6 - **BRIA** : LE BOURGET (voir / see GEN).
- 7 - **Préparation du vol / Flight preparation** : Acheminement PLN VFR / *Addressing VFR FPL* : voir / see GEN 12.
- 8 - **MET** : VFR : voir / see GEN VAC ; IFR : voir / see AIP GEN 3.5 ; Station : NIL.
- 9 - **Douanes, Police / Customs, Police** : NIL.
- ← 10 - **AVT** : Carburant / *Fuel* : 100 LL. Lubrifiant / *Lubricant* : 80 (CIV).
HOR : O/R ACB, paiement comptant, chèque, ou H24 autonome carte TOTAL, carte bancaire
SKED: O/R ACB cash payment, cheque, or H24 automate TOTAL card, credit card.
- 11 - **RFFS** : Niveau 1 / *Level 1*.
- 12 - **Péril animalier / Wildlife strike hazard** : NIL.
- 13 - **Hangars pour aéronefs de passage / Transient aircraft hangars** : NIL.
- 14 - **Réparations / Repairs** : Aéropaul TEL : 03 80 22 78 53 - FAX : 03 80 22 93 56.
E-mail : aeropaul@wanadoo.fr
U Ailes M TEL : 03 80 22 42 90 - FAX : 03 80 22 50 36.
E-mail : ulmbeaune@wanadoo.fr
- ← 15 - **ACB** : Beanois TEL : 03 80 22 21 93.
Alsace Bourgogne Hélicoptère TEL : 03 80 22 30 67.