

# ATTERRISSAGE A VUE

## Visual landing

Ouvert à la CAP  
Public air traffic

# BARCELONNETTE SAINT PONS

## AD 2 LFMR ATT 01

08 NOV 18



ALT AD : 3714 (133 hPa)

LAT : 44 23 14 N

LONG : 006 36 33 E

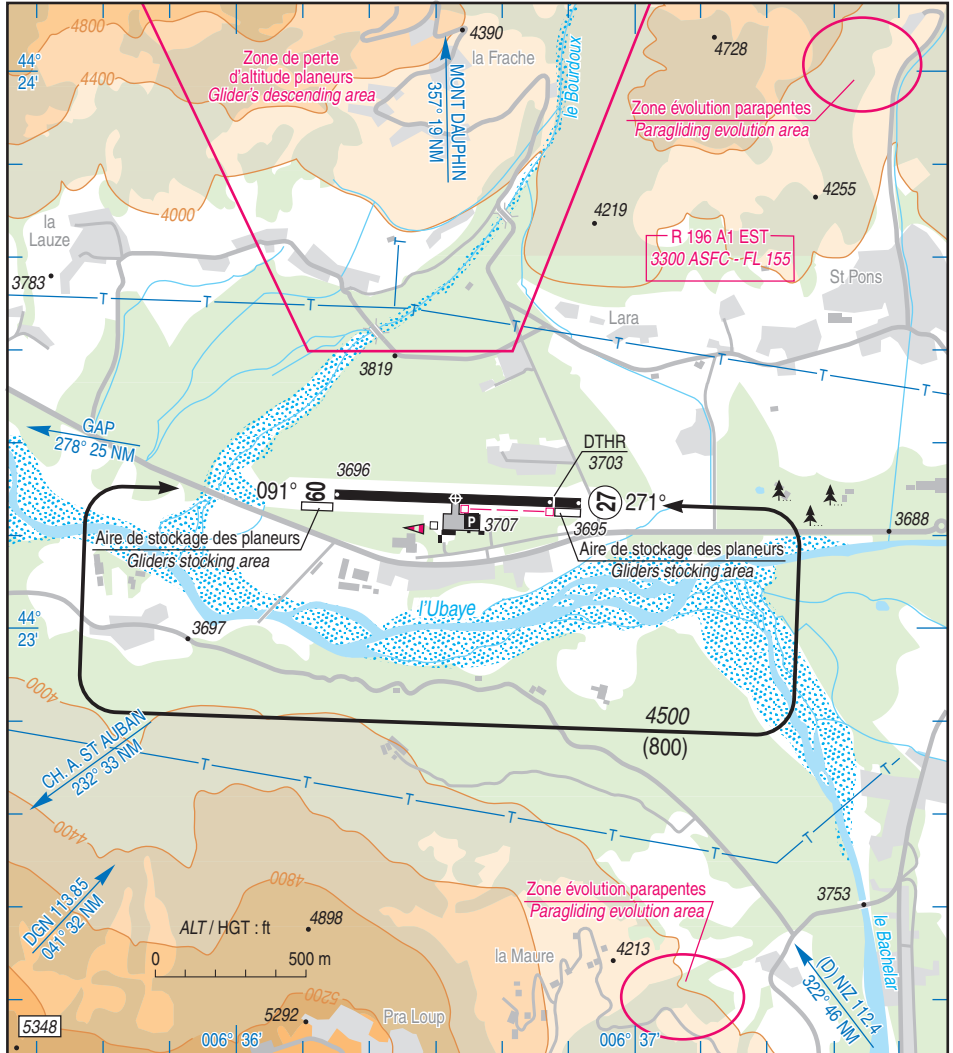
**LFMR**

VAR : 2°E (15)

APP : NIL

TWR : NIL

A/A : 123.5



RWY	QFU	Dimensions Dimension	Nature Surface	Résistance Strength	TODA	ASDA	LDA
09	091	800 x 30	Revêtue Paved	5.7 t	800	800	800
27	271				800	800	720

Aides lumineuses : NIL

Lighting aids : NIL



## BARCELONNETTE SAINT-PONS

### Consignes particulières / *Special instructions*

#### Conditions d'utilisation de l'AD

AD réservé aux ACFT munis de radio.

#### Dangers à la navigation aérienne

Au départ vers le sud, franchissement direct du col d'Allos dangereux : prise d'altitude préalable dans la vallée de l'Ubaye recommandée.

Piste bombée longitudinalement, prudence recommandée, extrémité de piste non visible depuis le seuil aux deux QFU.

Prudence recommandée lorsque le vent est établi au 270° pour 20 kt, forts rabattants en courte finale.

#### Procédures et consignes particulières

Par temps clair : accès omnidirectionnel au dessus du relief, se présenter verticale manche à air, 5000 ft QNH, minimum.

Par temps couvert : entrées et sorties se font uniquement par la vallée de l'Ubaye et le Lac de Serre-Ponçon.

Conditions minimales : VIS 5 km, plafond 5300 ft QNH. QFU 271° préférentiel cause relief. Roulage interdit hors piste et TWY.

Voie de tractage réservée aux planeurs, atterrissage interdit si cette voie est engagée par un ou plusieurs planeurs.

Par convention, les ACFT circuleront dans la moitié droite de la vallée dans le sens du vol.

Procédures de moindre bruit

Respecter strictement le circuit d'aérodrome publié.

Eviter le survol des communes avoisinantes.

Consignes particulières hélicoptères

- Point d'aboutissement trajectoire finale tous QFU, seuil 09.

- Travail stationnaire au sol impérativement au seuil 09.

#### *AD operating conditions*

*AD reserved for radio-equipped ACFT.*

#### *Air navigation hazards*

*Straight overflying of «col d'Allos» is hazardous for South departures: previous climb over the «vallée de l'Ubaye» is recommended.*

*Length cambered RWY. Close attention required, RWY end not visible from THR to 2 QFUs.*

*Caution is advised when the wind is 270°/20 kt, due to severe down-draughts during short final.*

#### *Procédures and special instructions*

*When weather is clear: proceed omnidirectional arrival above mountains, and fly overhead wind-sock, 5000 ft QNH, minimum.*

*When weather is overcast: overfly via valley of Ubaye and Lac de Serre-Ponçon for ARR and DEP.*

*MNM conditions : VIS 5 km, ceiling: 5300 ft QNH. Preferred QFU 271°, due to high terrain. Taxiing prohibited except on RWY and TWY.*

*Towing way reserved for gliders, landing prohibited when this way is engaged by one or several gliders.*

*Conventionally ACFT will fly over right side of the valley in the flight direction.*

*Noise abatement procedures*

*Comply strictly published AD circuit.*

*Avoid overfly of the neighbouring municipalities.*

*Special instructions for HEL*

*- Final fix for all approach path, THR 09.*

*- Ground stationary work, THR 09 imperatively.*

#### *Special activities*

*From MARCH to OCTOBER: intense gliding activity from the late morning to SS.*

*Paragliding activity on Pra-Loup and Soleil-Boeuf.*

#### ← Activités diverses

De MARS à OCTOBRE : activité vélivole intense de la fin de matinée au SS.

Activité parapente sur Pra-Loup et Soleil-Boeuf.

---

**BARCELONNETTE SAINT-PONS**

---

**Informations diverses / Miscellaneous**

Horaires sauf indication contraire / *Timetables unless otherwise specified*  
UTC H1V ; HOR ETE : -1HR / UTC WIN ; SKED SUM : -1HR

- 1 - **Situation / Location** : 3 km W Barcelonnette (04 - Alpes de Haute Provence).
- 2 - **ATS** : NIL.
- 3 - **VFR de nuit / Night VFR** : Non agréé / *Not approved*.
- ← 4 - **Exploitant d'aérodrome / AD operator** : Centre de vol à voile de l'Ubaye (CVVU).  
TEL AD : 06 51 37 98 04
- ← 5 - **CAA** : DSAC-SE (voir / *see* GEN).
- 6 - **BRIA** : MARSEILLE (voir / *see* GEN).
- 7 - **Préparation du vol / Flight preparation** : Acheminement FPL VFR / *Addressing VFR FPL* : voir / *see* GEN 12.
- 8 - **MET** : VFR : voir / *see* GEN VAC ; IFR : voir / *see* AIP GEN 3.5 ; Station : NIL.
- 9 - **Douanes, Police / Customs, Police** : NIL.
- 10 - **AVT** : Carburant / *Fuel* : 100LL - TRO - JET A1 - Lubrifiant / *Lubricant* : NIL  
(CIV-MIL) 0900-SS.  
En cas d'absence / *If absence* TEL : 06 51 37 98 04 / 06 30 20 69 02
- 11 - **RFFS** : Niveau 1 / *Level 1*.
- 12 - **Péril animalier / Wildlife strike hazard** : NIL.
- 13 - **Hangars pour avions de passage / Transient aircraft hangars** : Possible.
- 14 - **Réparations / Repairs** : NIL.
- ← 15 - **ACB** : Centre de vol à voile de l'Ubaye (CVVU).
- 16 - **Restaurants** : sur / *on* AD.