

# ATTERRISSAGE A VUE

## Visual landing

Usage restreint  
Restricted use

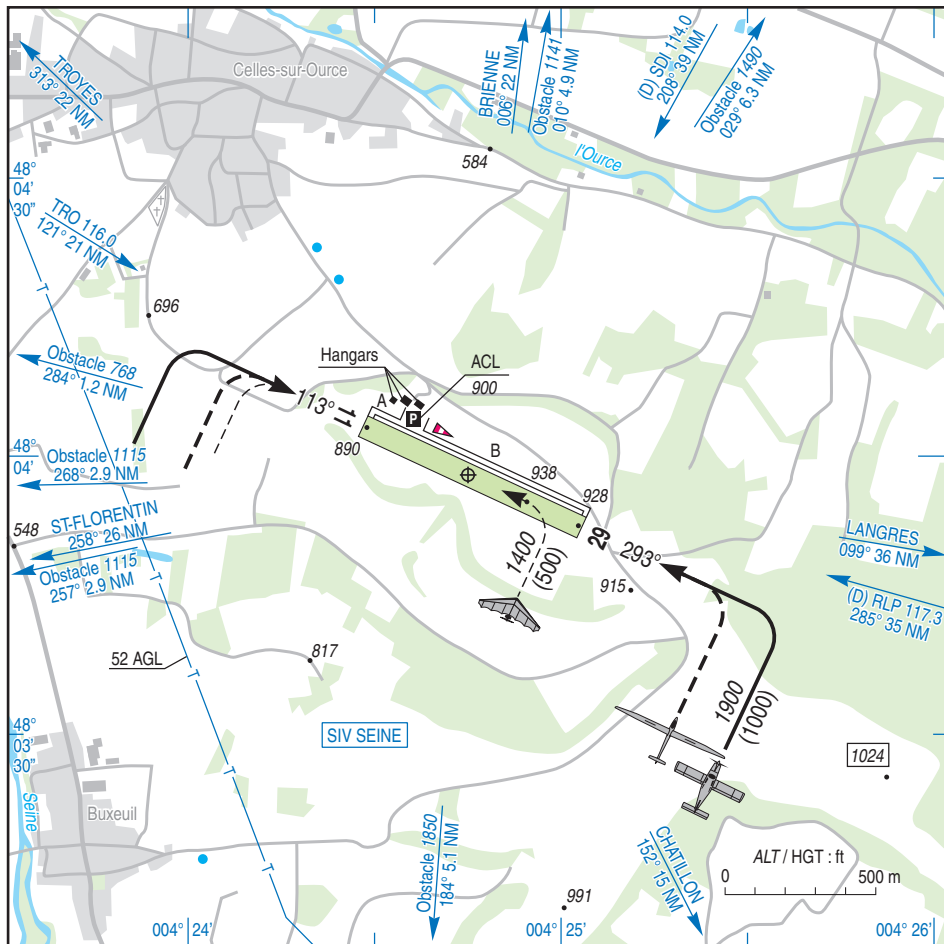
# BAR SUR SEINE

## AD 2 LFFR ATT 01

04 JAN 18

	<b>ALT AD : 938 (34 hPa)</b> LAT : 48 03 58 N LONG : 004 24 45 E	<b>LFFR</b> VAR : 1° E (15)
--	--	--------------------------------

APP : NIL  
 TWR : NIL  
 A/A : 123.5



Aides lumineuses : NIL

Lighting aids : NIL

## BAR SUR SEINE

### Consignes particulières / *Special instructions*

#### Conditions d'utilisation de l'AD

AD réservé aux avions basés et à ceux basés sur les AD voisins (1).

#### AD operating conditions

AD reserved for home based ACFT and for ACFT based on neighbouring AD (1).

#### Procédures et consignes particulières

Roulage interdit hors RWY et TWY.

#### Procedures and special instructions

Taxiing prohibited except on RWY and TWY.

#### Activités particulières

Activité de voltige (N° 6101) : 1500 AAL / FL 045 axe RWY 11/29, 500 m de part et d'autre de l'ARP.

SAM, DIM, JF : ETE : 0700-1000, 1200-1700, HIV : 0800-1100, 1300-1600.

Activité connue de SEINE INFO : 120.325.

#### Special activities

Aerobatics activity (NR 6101): 1500 AAL / FL 045. RWY axis 11/29, 500 m from each side of ARP.

SAT, SUN, HOL : SUM : 0700-1000, 1200-1700, WIN : 0800-1100, 1300-1600.

Activity known by SEINE INFO : 120.325.

(1) AD voisins / *Neighbouring AD* : BRIENNE - CHALONS ECURY - CHATILLON  
CHAUMONT - EPERNAY - JOINVILLE - JUVANCOURT - LANGRES - ROMILLY  
SAINT DIZIER - SAINT FLORENTIN - SEZANNE - TROYES.

### Informations diverses / *Miscellaneous*

Horaires sauf indication contraire / *Timetables unless otherwise specified*  
UTC HIV ; HOR ETE : -1HR / *UTC WIN ; SUM SKED : -1HR*

- 1 - **Situation / Location** : 6 km E Bar Sur Seine (10 - Aube).
- 2 - **ATS** : NIL.
- 3 - **VFR de nuit / Night VFR** : Non agréé / *Not approved*.
- 4 - **Exploitant d'aérodrome / AD operator** : ACB Les Ailes Barsequanaises.
- 5 - **CAA** : DSAC-NE (voir / *see GEN*).
- 6 - **BRIA** : LE BOURGET (voir / *see GEN*).
- 7 - **Préparation du vol / Flight preparation** : Acheminement FPL VFR / *Addressing VFR FPL* : voir / *see GEN12*.
- 8 - **MET** : VFR: voir / *see GEN VAC* ; IFR: voir / *see AIP GEN 3.5* ; Station: NIL.
- 9 - **Douanes, Police / Customs, Police** : NIL.
- 10 - **AVT** : NIL.
- 11 - **RFFS** : Niveau 1 / *Level 1*.
- 12 - **Péril animalier / Wildlife strike hazard** : NIL.
- 13 - **Hangars pour aéronefs de passage / Transient aircraft hangars** : O/R.
- 14 - **Réparations / Repairs** : NIL.
- 15 - **ACB** : Les Ailes Barsequanaises TEL : 06 82 97 98 68.  
De la Côte des Bars TEL : 06 08 47 65 60.  
Club des 3 Vallées TEL : 06 19 53 45 41.  
RSA Champagne Sud TEL : 06 07 09 17 27.