

# ATTERRISSAGE A VUE

## Visual landing

Ouvert à la CAP  
Public air traffic

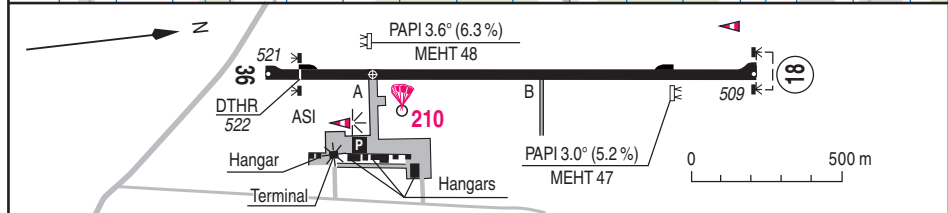
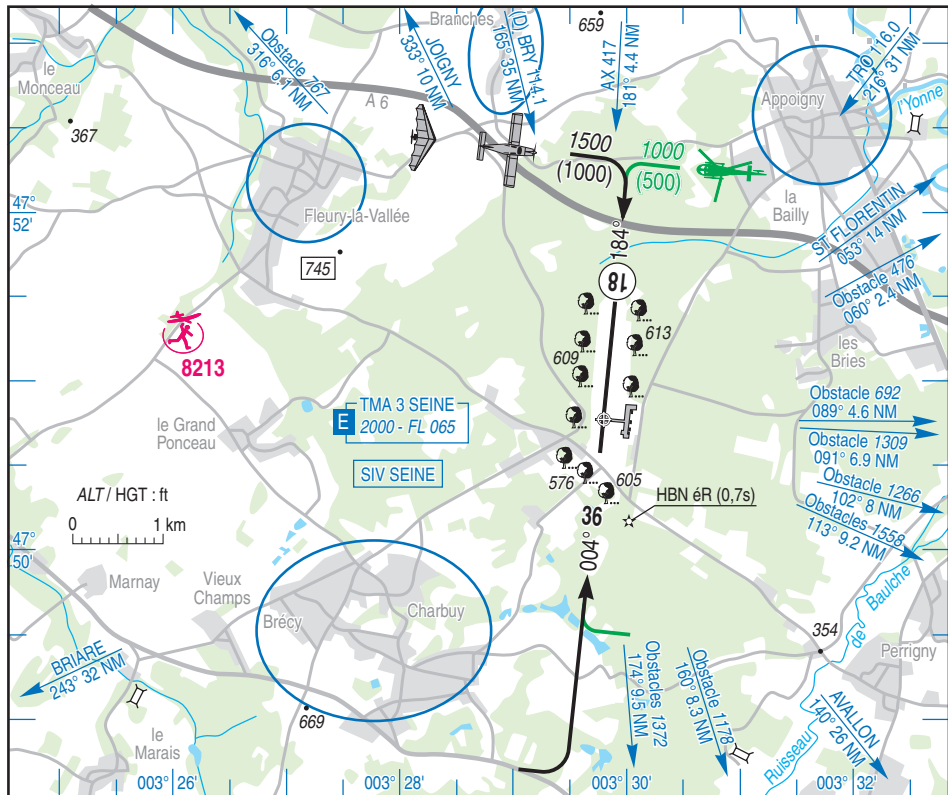
# AUXERRE BRANCHES

## AD 2 LFLA ATT 01

08 SEP 22

	<p><b>ALT AD : 523 (19 hPa)</b> LAT : 47 50 47 N LONG : 003 29 48 E</p>	<p><b>LFLA</b> VAR : 1° E (20)</p>
---	---	--

APP : NIL  
TWR : NIL  
AFIS : 129.800. Absence AFIS : **A/A** (129.800) FR seulement/only.



RWY	QFU	Dimensions Dimension	Nature Surface	Résistance Strength	TODA	ASDA	LDA
18	184	1650 x 30	Revêtue Paved	43 F/C/W/T	1650	1650	1650
36	004	1650 x 30	Revêtue Paved	43 F/C/W/T	1700	1650	1530

**Aides lumineuses : HI RWY 18/36 PCL.** **Lighting aids : LIH RWY 18/36 PCL.**

## AUXERRE BRANCHES

### Consignes particulières / *Special instructions*

#### Conditions d'utilisation de l'AD

Activité IFR possible.

AD réservé aux ACFT munis de radio.

Limitations vent traversier RWY 18/36 :

- 25 kt sur piste sèche,
- 20 kt dans les autres cas.

TWY A : largeur 15 m, utilisable par ACFT dont l'empattement est inférieur à 18 m.

TWY B à usage privé non ouvert à la CAP.

TWY B : largeur 5,5 m, utilisable par ACFT dont la largeur hors tout du train principal est inférieure à 2,2 m.

#### Procédures et consignes particulières

QFU 184° préférentiel à l'atterrissage cause procédure IFR.

Possibilité pour HEL d'utiliser circuits avions en cas d'arrivée par secteur Ouest.

Roulage interdit hors RWY et TWY.

Environnement très sensible au bruit.

Pour les aéronefs  $\geq 3$  t et HEL avec PAX, assistance obligatoire avec PPR PN 48HR.

E-mail : voir ATS.

Plateforme d'attente après le point d'arrêt utilisable sur proposition de l'AFIS pour le croisement d'ACFT au roulage et à vitesse contrôlée. Son utilisation est interdite hors HOR AFIS

#### VFR de nuit

Entraînement interdit en tour de piste entre 2130 et 0630 (ETE : - 1 HR).

Tours de piste basse hauteur interdits. Après décollage, monter dans l'axe à 1000 ft AAL avant de virer en branche vent traversier en évitant le survol des zones sensibles au bruit.

#### Equipe AD

PCL : pour balisage et PAPIs.

Possibilité d'éteindre le balisage en donnant 7 coups d'alternat en moins de 5 secondes.

#### Activités diverses

Parachutage sur AD (N° 210) : SFC - FL 115, 0630-SS (ETE - 1 HR), selon protocole.

Information des usagers sur FREQ AUXERRE INFO, SEINE APP/INFO, PARIS INFO ou PARIS ACC.

#### AD operating conditions

Possible IFR operation.

AD reserved for radio-equipped ACFT.

RWY 18/36 cross-wind limitations :

- 25 kt if dry runway,
- 20 kt if not.

TWY A : width 15 m, usable by ACFT whose base width is lower than 18 m.

TWY B for private use not open for public air traffic.

TWY B : width 5,5 m, usable by ACFT whose main landing gear overall width is lower than 2,2 m.

#### Procedures and special instructions

Landing preferred QFU : 184°, due to IFR procedure.

Possibility for HEL to use planes circuits in case of West sector arrival.

Taxiing prohibited except on RWY and TWY.

Vicinity very sensitive to noise disturbance.

For aircraft  $\geq 3$  t and HEL with PAX, handling compulsory with PPR PN 48HR.

E-mail : see ATS.

Holding platform after holding point usable on AFIS proposal for crossing ACFT taxiing or at controlled speed. Its use is prohibited outside AFIS SKED.

#### Night VFR

Traffic pattern training prohibited between 2130 and 0630 (SUM : - 1 HR).

Low height traffic patterns prohibited. After take off, climb in the RWY axis at 1000 ft AAL before turning crosswind leg avoiding noise sensitive area.

#### AD equipment

PCL : for lighting and PAPI.

The lighting system can be switched off by actuating 7 times the microphone switch in less than 5 seconds.

#### Special activities

PJE on AD (NR 210) : SFC - FL 115, 0630-SS (SUM - 1 HR), according to protocol.

Users' information on AUXERRE INFO, SEINE APP/INFO, PARIS INFO or PARIS ACC FREQ.

## AUXERRE BRANCHES

### Informations diverses / Miscellaneous

Horaires sauf indication contraire / *Timetables unless otherwise specified*  
 UTC HIV ; HOR ETE : -1HR / *UTC WIN ; SUM SKED : -1HR*

- 1 - **Situation / Location** : 8,5 km NW Auxerre (89 - Yonne).
- 2 - **ATS** : ATS : AFIS : Du 01/04 au 30/09 : 0830-1200, 1300-1730  
 Du 01/10 au 31/03 : 0830-1200, 1300-1630  
 Extension possible pour commerciaux, EVASAN et vols officiels : PPR PN 48 HR.  
*Possible extension for commercial flights, EVASAN or official flights : PPR PN 48 HR.*  
 TEL : 03 86 48 31 89 - FAX : 03 86 42 97 06.  
 E-mail : auxerre.operations@edeis.com  
 TEL astreinte hors HOR ATS en cas d'urgence ou EVASAN : 06 17 77 50 05 ou 06 74 97 62 48.  
*On call service outside ATS SKED in case of emergency or MEDEVAC : 06 17 77 50 05 or 06 74 97 62 48.*  
 PN : cy.myhandlingsoftware.com
- 3 - **VFR de nuit / Night VFR** : Agréé / *Approved* - Voir aides lumineuses / *See lighting aids*.
- 4 - **Exploitant d'aérodrome / AD operator** : EDEIS Aéroport d'Auxerre  
 Route d'Appoigny  
 89380 APPOIGNY  
 E-mail : nicolas.bregmestre@edeis.com  
 Accueil / *Reception* : TEL : 03 86 48 04 03.  
 Responsable exploitation / *Operation supervisor* :  
 TEL : 06 72 91 12 03.
- 5 - **CAA** : DSAC - NE (voir / *see GEN VAC*).
- 6 - **BRIA** : BORDEAUX (voir / *see GEN VAC*).
- 7 - **Préparation du vol / Flight preparation** : Accès WIFI H24 en salle pilotes.  
*WIFI access H24 in pilots room.*  
 Acheminement FPL VFR / *Addressing VFR FPL* : voir / *see GEN VAC*.
- 8 - **MET** : VFR : voir / *see GEN VAC* ; IFR : voir / *see AIP GEN 3.5* ; Station : H24.
- 9 - **Douanes / Customs** : LUN-VEN / *MON-FRI* : 0800-1600 avec / *with* PN 4HR.  
 LUN-VEN / *MON-FRI* : 1600-0800 avec PN avant 1400 / *with PN before 1400*  
 SAM-DIM / *SAT-SUN* : PN VEN avant 1400 / *PN FRI before 1400*  
 JF / *HOL* : PN le dernier jour ouvrable avant 1400 / *on the last working day before 1400.*  
 E-mail : codt-metz@douane.finances.gouv.fr  
 TEL : 09 70 27 74 01 FAX : 03 87 36 00 84.
- Police** : Gendarmerie - TEL : 03 86 63 40 17.
- 10 - **AVT** : Carburants / *Fuel* : 100 LL - JET A1.  
 Lubrifiants / *Lubricants* : NIL.  
 H 24 carte TOTAL / *TOTAL card*.  
 Paiement comptant / *Cash payment* : HOR ATS / *ATS SKED*.
- 11 - **RFFS** : Niveau 2 / *Level 2* : HOR ATS / *ATS SKED*.  
 Niveau 1 / *Level 1* : en dehors de ces horaires / *outside these SKED*.  
 Extension possible Niveau 2 ou 4 en dehors de ces HOR PPR PN 48 HR chef d'exploitation.  
*Possible extension Level 2 or 4 outside these SKED PPR PN 48 HR from operations manager.*
- 12 - **Péril animalier / Wildlife strike hazard** : Occasionnel pendant HOR ATS / *Random during ATS SKED*.
- 13 - **Hangars pour aéronéfs de passage / Transient aircraft hangars** : Sur demande / *On request*.
- 14 - **Réparations / Repairs** : Delta Tango Aviation Maintenance - E-mail : deltatangoaviation@gmail.com  
 TEL : 03 86 33 13 55.
- 15 - **ACB** : de l'Yonne - TEL : 03 86 48 31 95 ou 06 87 82 46 84.  
 Air Sport ULM : TEL : 03 86 82 89 50 ou / *or* 07 60 32 50 40 - E-mail : airsportulm@gmail.com
- 16 - **Hotels, restaurants / Hotels, restaurants** : Sur AD / *On AD*.