


# ATTERRISSAGE A VUE

## Visual landing

Ouvert à la CAP  
Public air traffic  
31 MAR 16

# AUTUN BELLEVUE

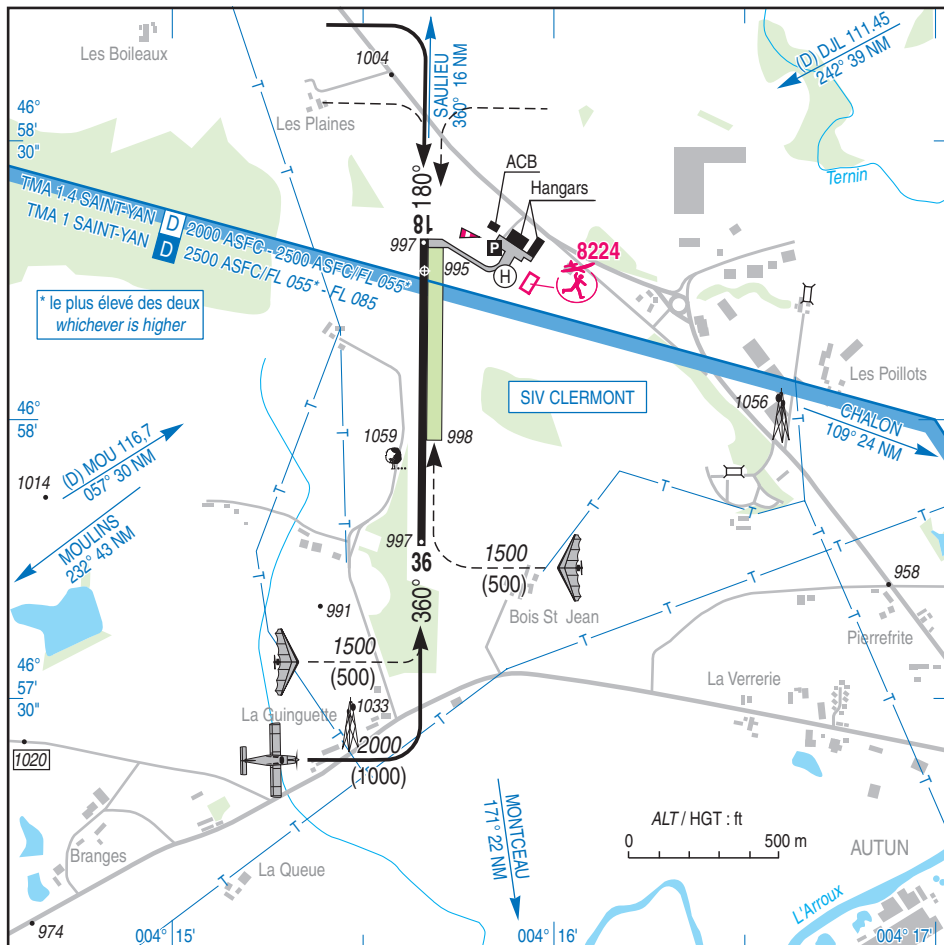
## AD 2 LFQF ATT 01

	<b>ALT AD : 1001 (36 hPa)</b> LAT : 46 58 16 N LONG : 004 15 40 E	<b>LFQF</b> VAR : 1°E (15)
---	---	-------------------------------

APP : SAINT YAN Approche/Approach 123.4 (au-dessus de/above 2000 ASFC)

TWR : NIL

A/A : 123.5



RWY	QFU	Dimensions Dimension	Nature Surface	Résistance Strength	TODA	ASDA	LDA
36	360	1020 x 27	Revêtue Paved	5 TRSI	1020	1020	1020
18	180	1020 x 27	Revêtue Paved	5 TRSI	1020	1020	1020
36R	360	640 x 50	Non revêtue Unpaved	-	640	640	640
18L	180	640 x 50	Non revêtue Unpaved	-	640	640	640

Aides lumineuses : NIL

Lighting aids : NIL

## AUTUN BELLEVUE

### Consignes particulières / *Special instructions*

#### Conditions d'utilisation de l'AD

Piste revêtue réservée aux avions et aux ULM multi-axes.

Piste non revêtue réservée aux avions basés, et aux autres ULM.

Utilisation simultanée des pistes interdite.

#### **AD operating conditions**

*Paved RWY reserved for airplanes and multi-axis ULM.*

*Unpaved RWY reserved for home-based airplanes and other ULM.*

*Simultaneous use of RWY prohibited.*

#### Procédures et consignes particulières

Roulage interdit hors RWY et TWY.

#### **Procedures and special instructions**

*Taxiing prohibited except on RWY and TWY.*

#### Activités diverses

AEM (N° 8224) : 500 ft ASFC - SR - SS.

#### **Special activities**

*AEM (NR 8224): 500 ft ASFC - SR - SS.*

### Informations diverses / *Miscellaneous*

Horaires sauf indication contraire / *Timetables unless otherwise specified*  
UTC HIV ; HOR ETE : -1HR / UTC WIN ; SKED SUM : -1HR

- 1 - **Situation / Location** : 3 km NW Autun (71 - Saône et Loire).
- 2 - **ATS** : NIL.
- 3 - **VFR de nuit / Night VFR** : Non agréé / *Not approved.*
- 4 - **Exploitant d'aérodrome / AD operator** : Communauté de communes de l'Autunois  
7 route du bois de sapins  
BP 97 - 71403 AUTUN Cedex  
TEL : 03 85 86 80 52 - FAX : 03 85 86 80 77  
E-mail : cca@cc-autunois.fr
- 5 - **AVA** : DSAC Nord-Est (voir / *see* GEN).
- 6 - **BRIA** : BALE (voir / *see* GEN).
- 7 - **Préparation du vol / Flight preparation** : Acheminement PLN VFR / *Addressing VFR FPL* : voir / *see* GEN 12.
- 8 - **MET** : VFR : voir / *see* GEN VAC ; IFR : voir / *see* AIP GEN 3.5 ; Station : NIL.
- 9 - **Douanes, Police / Customs, Police** : NIL.
- 10 - **AVT** : Carburant / *Fuel* : 100 LL  
Lubrifiants / *Lubricants* : 80-100-W80 (CIV-MIL) HX.  
Paiement comptant / *Cash payment.*
- 11 - **SSLIA** : Niveau 1 / *Level 1.*
- 12 - **Péril animalier / Wildlife strike hazard** : NIL.
- 13 - **Hangars pour aéronefs de passage / Transient aircraft hangars** : NIL.
- 14 - **Réparations / Repairs** : Air Services 21 O/R TEL : 06 83 58 81 27.
- 15 - **ACB** : du Morvan TEL : 03 85 52 14 40. E-mail : aeroclubdumorvan@wibox.fr