

ATTERRISSAGE A VUE

Visual landing

Ouvert à la CAP
Public air traffic

AURILLAC

AD 2 LFLW ATT 01

25 APR 19

| | | |
|-----------------------------------------------------------------------------------|-------------------------------------------------------------------------|------------------------------|
|  | ALT AD : 2096 (75 hPa) LAT : 44 53 51 N LONG : 002 25 00 E | LFLW VAR : 0° (15) |
|-----------------------------------------------------------------------------------|-------------------------------------------------------------------------|------------------------------|

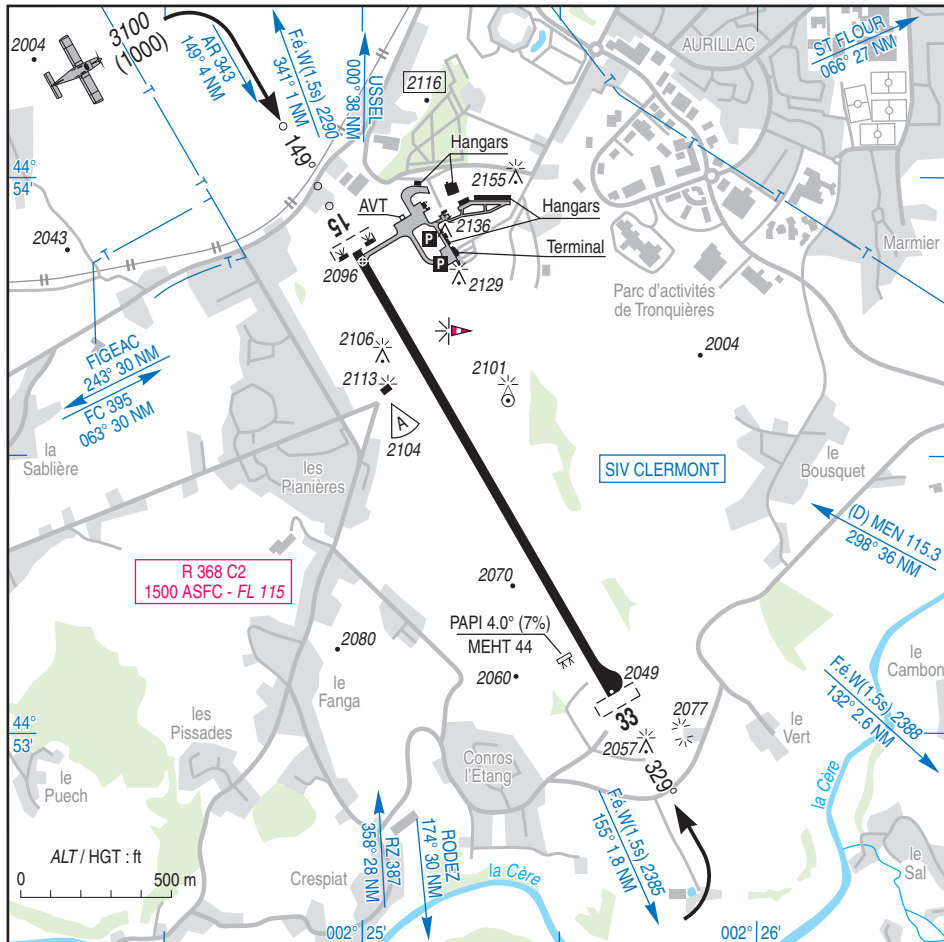
APP : NIL

VDF

TWR : NIL

AFIS : 118.325 (FR seulement / only, voir / see TXT)

ILS RWY 15 AR 110.3



| RWY | QFU | Dimensions Dimension | Nature Surface | Résistance Strength | TODA | ASDA | LDA |
|-----|-----|-------------------------|-------------------|------------------------|------|------|------|
| 15 | 149 | 1700 x 30 | Revêtue Paved | 12 F/C/W/T | 1750 | 1700 | 1700 |
| 33 | 329 | | | | 1750 | 1650 | 1650 |

Aides lumineuses :

RWY 15 : ligne APCH HI.
 RWY 33 : balisage d'extrémité de piste 50 m
 au-delà des valeurs déclarées.
 RWY 15/33 : HI-BI.
 PCL.

Lighting aids :

RWY 15 : APCH line LIH.
 RWY 33 : RWY end lighting 50 m
 beyond the declared distances.
 RWY 15/33 : LIH-LIL.
 PCL.

AURILLAC

Consignes particulières / *Special instructions*

Conditions d'utilisation de l'AD

Activité IFR possible.

AD réservé aux ACFT munis de radio.

Possibilité d'ouverture service AFIS en langue anglaise pour vols commerciaux uniquement avec un préavis de 96 HR par mail : aeroport@caba.fr

Procédures et consignes particulières

Roulage interdit hors RWY et TWY.

Voies de circulation desservant les hangars réservées aux avions basés .

VFR de nuit

Atterrissage en piste 33 interdit en l'absence de service ATS ou si PAPI hors service.

Équipement AD

PCL : n'allume pas le PAPI.

AD operating conditions

Possible IFR operations.

AD reserved for radio-equipped ACFT.

Possible opening of AFIS in english-speaking only for commercial flights with PPR PN 96 HR on mail: aeroport@caba.fr.

Procedures and special instructions

Taxiing prohibited except on RWY and TWY.

Taxiways serving hangars reserved for home based ACFT.

Night VFR

Landing on RWY 33 is prohibited without ATS or in case of PAPI U/S.

AD equipment

PAPI not turned on by PCL.

AURILLAC

Informations diverses / Miscellaneous

Horaires sauf indication contraire / *Timetables unless otherwise specified*
 UTC H1V ; HOR ETE : -1HR / UTC WIN ; SUM SKED : -1HR

- 1 - **Situation / Location** : 3 km SW Aurillac (15 - Cantal).
- ← 2 - **ATS** : AFIS :
 - LUN-VEN / *MON-FRI* : 0500-1100, 1230-1730, 1900-2100.
 - SAM / *SAT* : du / *from* 01-05 au / *to* 30-09 : 0700-1100, 1300-1600 ;
 du / *from* 01-10 au / *to* 30-04 : non assuré / *not provided* .
 - DIM / *SUN* : du / *from* 01-05 au / *to* 30-09 : 0900-1100, 1330-1730, 1900-2100.
 du / *from* 01-10 au / *to* 30-04 : 1430-1730, 1900-2100. - JF / *HOL* : par / *by* NOTAM.
 Hors HOR, pour commerciaux uniquement / *Outside SKED* , for *scheduled flights only* :
 PPR 24 HR par / *by* FAX ou / *or* mail.
 AD TEL : 04 71 64 50 00 - FAX : 04 71 64 51 59 - E-mail : aeroport@caba.fr.
- 3 - **VFR de nuit / Night VFR** : Agréé (voir aides lumineuses) / *approved (see lighting aids)*.
- 4 - **Exploitant d'aérodrome / AD operator** : Communauté d'Agglomération du Bassin d'Aurillac
 3 place des Carmes - BP 501 - 15005 Aurillac CEDEX.
- 5 - **CAA** : DSAC CENTRE-EST (voir / *see* GEN).
- 6 - **BRIA** : BORDEAUX (voir / *see* GEN).
- 7 - **Préparation du vol / Flight preparation** : Acheminement FPL VFR / *Addressing VFR FPL* : voir / *see* GEN 12.
- 8 - **MET** : VFR: voir / *see* GEN VAC ; IFR: voir / *see* AIP GEN 3.5 ; Station : NIL.
- 9 - **Douanes / Customs** : NIL.
- ← 10 - **AVT** : Carburant / *Fuel* : 100LL, JET A1.
 Lubrifiant / *Lubricant* : NIL.
 Carte de crédit / *Credit card* TOTAL / automates H24 avec carte TOTAL / *automatic dispenser H 24 with TOTAL card* .
 Paiement comptant / *Cash payment* : HOR RFFS / *RFFS SKED*.
- 11 - **RFFS** : Niveau / *Level* 4 : LUN-VEN / *MON-FRI* : 0500-0630, 0845-0945, 1630-1730, 1900-2100.
 DIM / *SUN* : 1530-1730, 1900-2100.
 Niveau / *Level* 2 : LUN, MER, JEU, VEN / *MON, WED, THU, FRI* : 0630-0845, 0945-1100, 1230-1630.
 MAR / *TUE* : 0530-0745, 0945-1100, 1530-1630.
 JF / *HOL* : par NOTAM / *by* NOTAM.
 Niveau / *Level* 1 : en dehors de ces HOR / *outside these SKED*.
 Hors HOR, pour vols commerciaux uniquement PPR PN 24 HR AFIS.
Outside these SKED, for commercial flights only, PPR PN 24 HR AFIS.
- 12 - **Péril animalier / Wildlife strike hazard** : Occasionnel / *Random*, HOR RFFS / *RFFS SKED*.
- 13 - **Hangars pour avions de passage / Transient aircraft hangars** : Possible.
- 14 - **Réparations / Repairs** : NIL.
- 15 - **ACB** : du CANTAL TEL : 04 71 64 22 00.
- 16 - **Hôtels, restaurants** : Restaurant sur / *at* AD.