

# ATTERRISSAGE A VUE

## Visual landing

Ouvert à la CAP  
Public air traffic

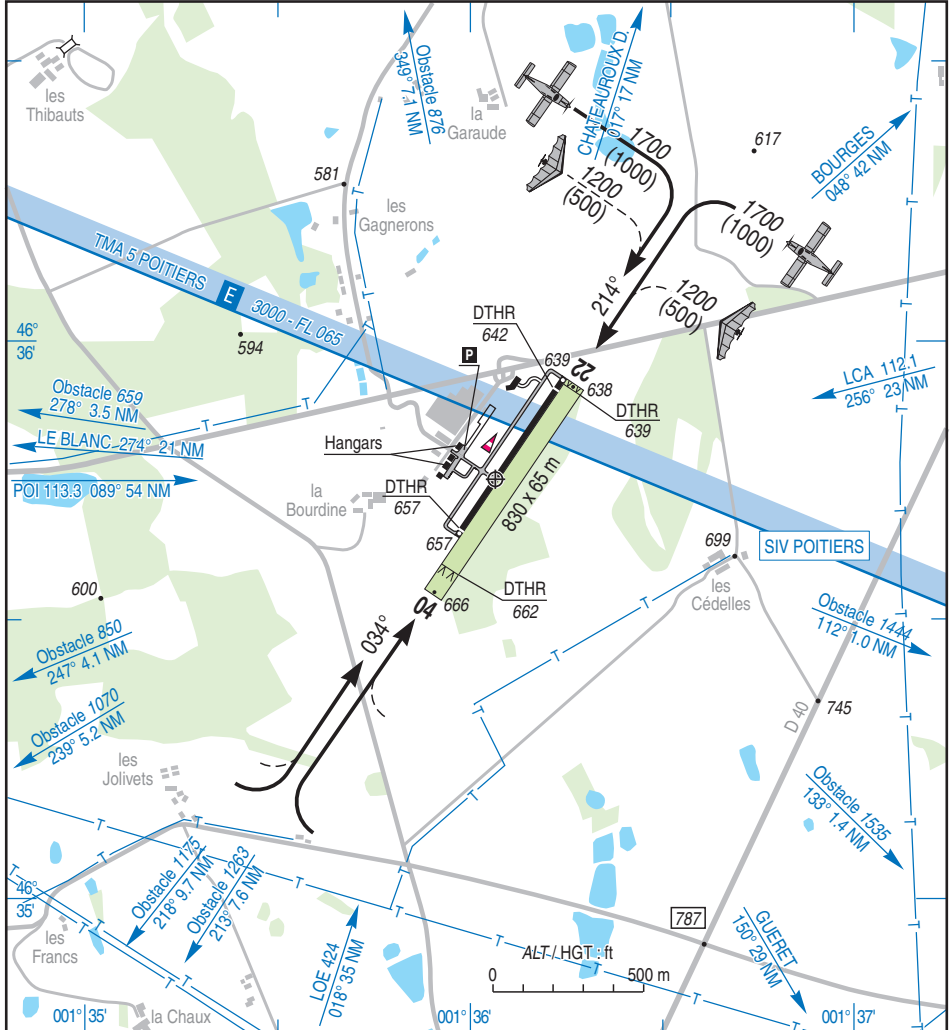
# ARGENTON SUR CREUSE

## AD 2 LFEG ATT 01

14 SEP 17

 	<b>ALT AD : 666 (24 hPa)</b> LAT : 46 35 45 N LONG : 001 36 04 E	<b>LFEG</b> VAR : 0° (15)
---	--	------------------------------

APP : NIL  
TWR : NIL  
A/A : 123.5



RWY	QFU	Dimensions Dimension	Nature Surface	Résistance Strength	TODA	ASDA	LDA
04	034	630 x 18	Revêtue Paved	-	630	630	610
22	214				630	630	580

Aides lumineuses : NIL

Lighting aids : NIL

14 SEP 2017

---

**ARGENTON SUR CREUSE**


---

**Consignes particulières / Special instructions****Conditions d'utilisation de l'AD**

Utilisation simultanée des pistes interdites.

← Tout DEC ou ATT sera interrompu si un aéronef est immobilisé sur la demi largeur contigüe de la piste non revêtue.

RWY revêtue : l'attention des pilotes est attirée sur sa faible longueur et sa déclivité (1,11 %).

**AD operating conditions***Simultaneous use of RWY prohibited.**All TKOF or LDG will be suspended if an ACFT is stopped on the half adjacent width of the unpaved RWY.**Paved RWY: pilots attention is drawn to its short length and its declivity (1.11 %).***Dangers à la navigation aérienne**

Voltige (N° 6400) à 2 km à l'ENE de l'AD.

**Air navigation hazards***Aerobatic (NR 6400) 2 km ENE from AD.*

2500 ft AMSL / 4000 ft AMSL.

*2500 ft AMSL / 4000 ft AMSL.*

Activité selon protocole, réservée aux aéronefs équipés de radio.

*Activity as per protocol, reserved for radio-equipped aircraft.*

Information des usagers sur POITIERS INFO.

*Users' information on POITIERS INFO.***Procédures et consignes particulières**

Roulage interdit hors RWY et TWY.

**Procedures and special instructions***Taxiing prohibited except on RWY and TWY.***Informations diverses / Miscellaneous**

← Horaires sauf indication contraire / *Timetables unless otherwise specified*  
UTC HIV ; HOR ETE : -1HR / *UTC WIN ; SUM SKED : -1HR*

1 - **Situation / Location** : 6 km E Argenton sur Creuse (36 - Indre).2 - **ATS** : NIL.3 - **VFR de nuit / Night VFR** : Non agréé / *Not approved.*

4 - **Exploitant d'aérodrome / AD operator** : Club ULM 36  
Aérodrome de la Bourdine  
36200 Le Pechereau  
TEL / FAX : 02 54 24 29 08.

← 5 - **CAA** : DSAC / Ouest (voir / *see* GEN).

6 - **BRIA** : LE BOURGET (voir / *see* GEN).

← 7 - **Préparation du vol / Flight preparation** : Acheminement FPL VFR / *Addressing VFR FPL* : voir / *see* GEN 12.

8 - **MET** : VFR: voir / *see* GEN VAC ; IFR: voir / *see* AIP GEN 3.5 ; Station: NIL.9 - **Douanes, Police / Customs, Police** : NIL.

10 - **AVT** : Carburant / *Fuel* : 100 LL. PPR PN 24 HR auprès de l'exploitant / *from AD operator.*  
 Paiement comptant chèque ou espèces / *Cash payment cheque or cash.*

← 11 - **RFFS** : Niveau 1 / *Level 1.*

12 - **Péril animalier / Wildlife strike hazard** : NIL.13 - **Hangars pour aéronefs de passage / Transient aircraft hangars** : Possible.14 - **Réparations / Repairs** : NIL.

15 - **ACB** : Aéroclub de la vallée de la Creuse TEL : 02 54 24 28 98.  
Club ULM 36