

APPROCHE A VUE

Visual approach

Ouvert à la CAP
Public air traffic

ANGOULEME BRIE CHAMPNIERS

AD 2 LFBU APP 01

25 APR 19



ALT AD : 436 (16 hPa)
LAT : 45 43 46 N
LONG : 000 13 09 E

LFBU
VAR : 0° (15)

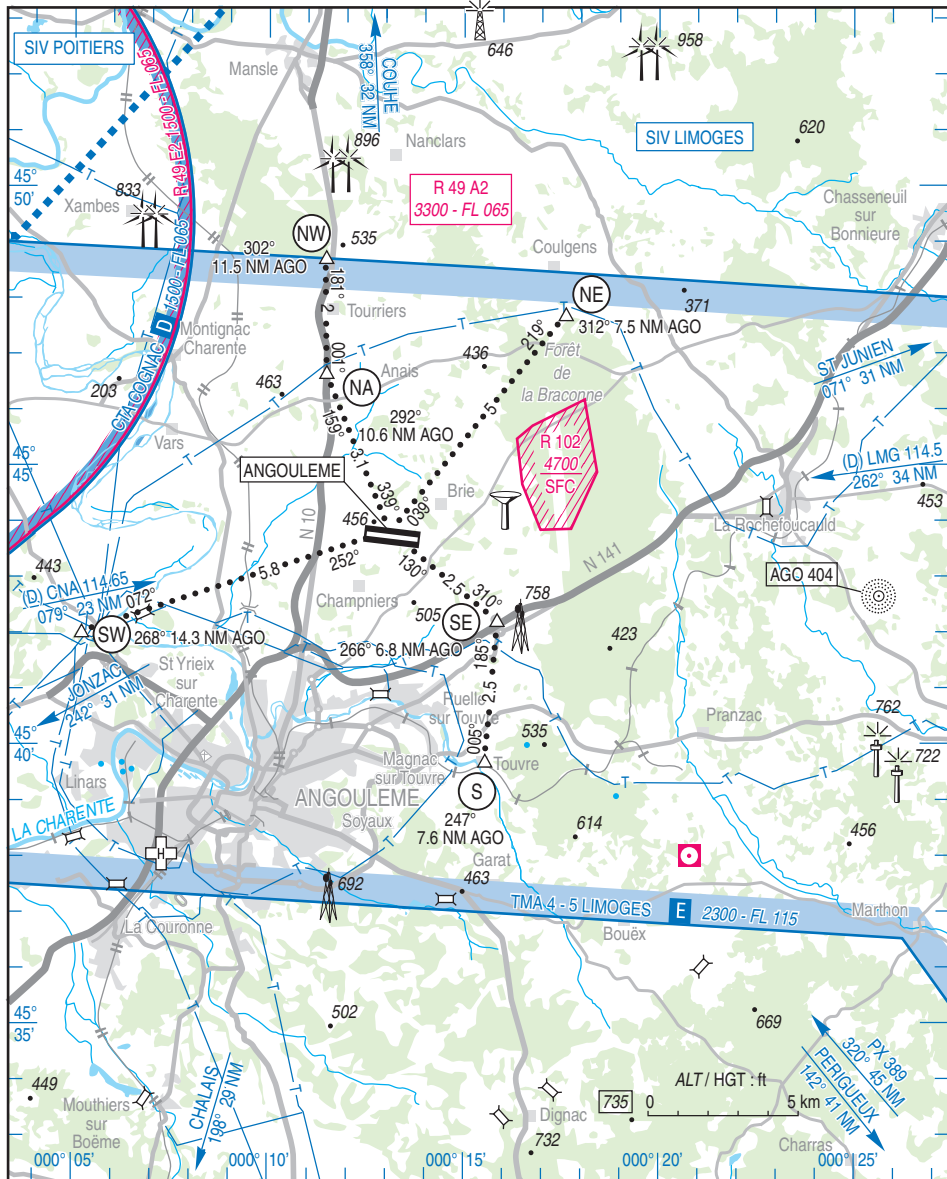
APP : LIMOGES Approche/Approach 118.080

TWR : NIL

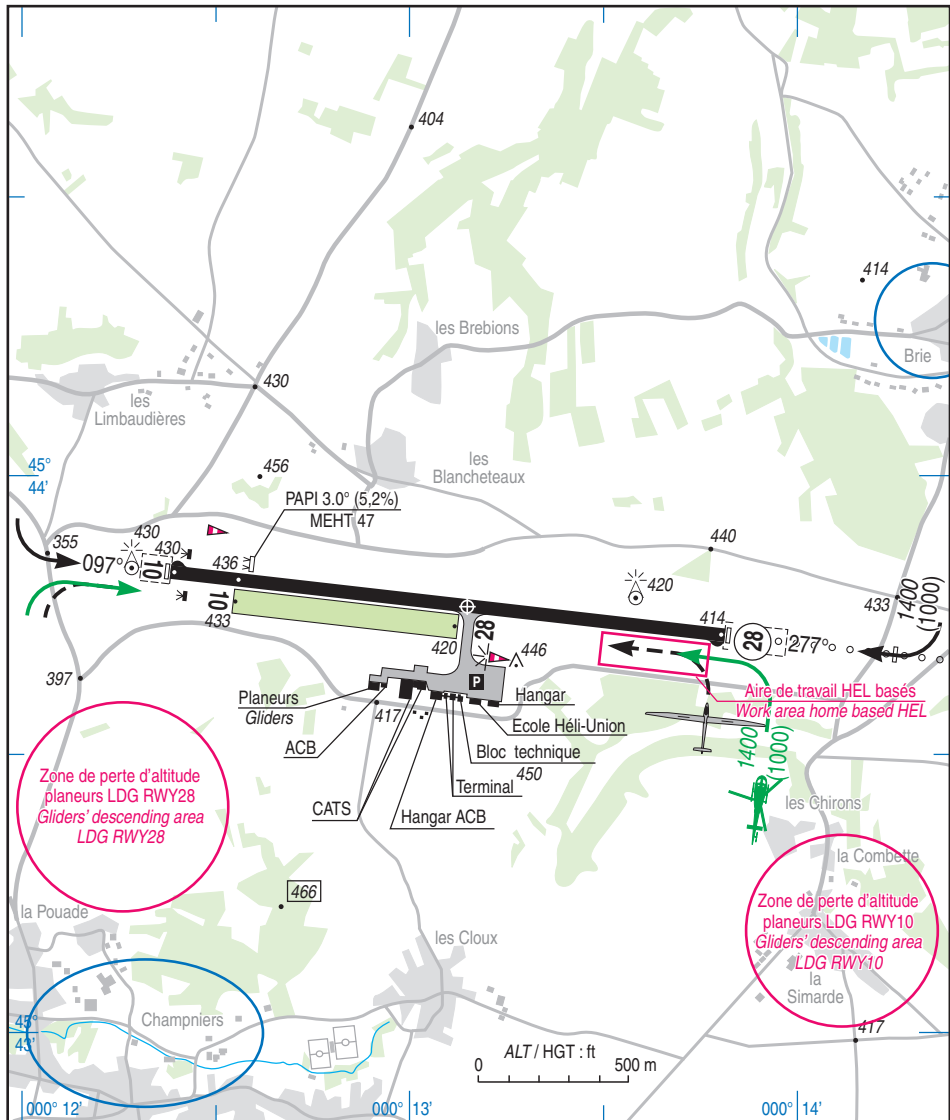
AFIS : 123.150 - Absence ATS A/A (123.150) FR seulement/only

VDF

ILS/DME RWY 28 AM 109.35



25 APR 19



Zone de perte d'altitude
planeurs LDG RWY28
Gliders' descending area
LDG RWY28

Zone de perte d'altitude
planeurs LDG RWY10
Gliders' descending area
LDG RWY10

RWY	QFU	Dimensions Dimension	Nature Surface	Résistance Strength	TODA	ASDA	LDA
10 28	097 277	1860 x 45	Revêtue Paved	39 F/C/W/T	2060 1960	1860 1860	1860 1860
10 R 28 L	097 277	750 x 80	Non revêtue Unpaved	-	750 750	750 750	750 750

Aides lumineuses :
HI/BI RWY 10
HI ligne APCH - HI/BI RWY 28

Lighting aids :
LIH/LIL RWY 10
LIH APCH line - LIH/LIL RWY 28

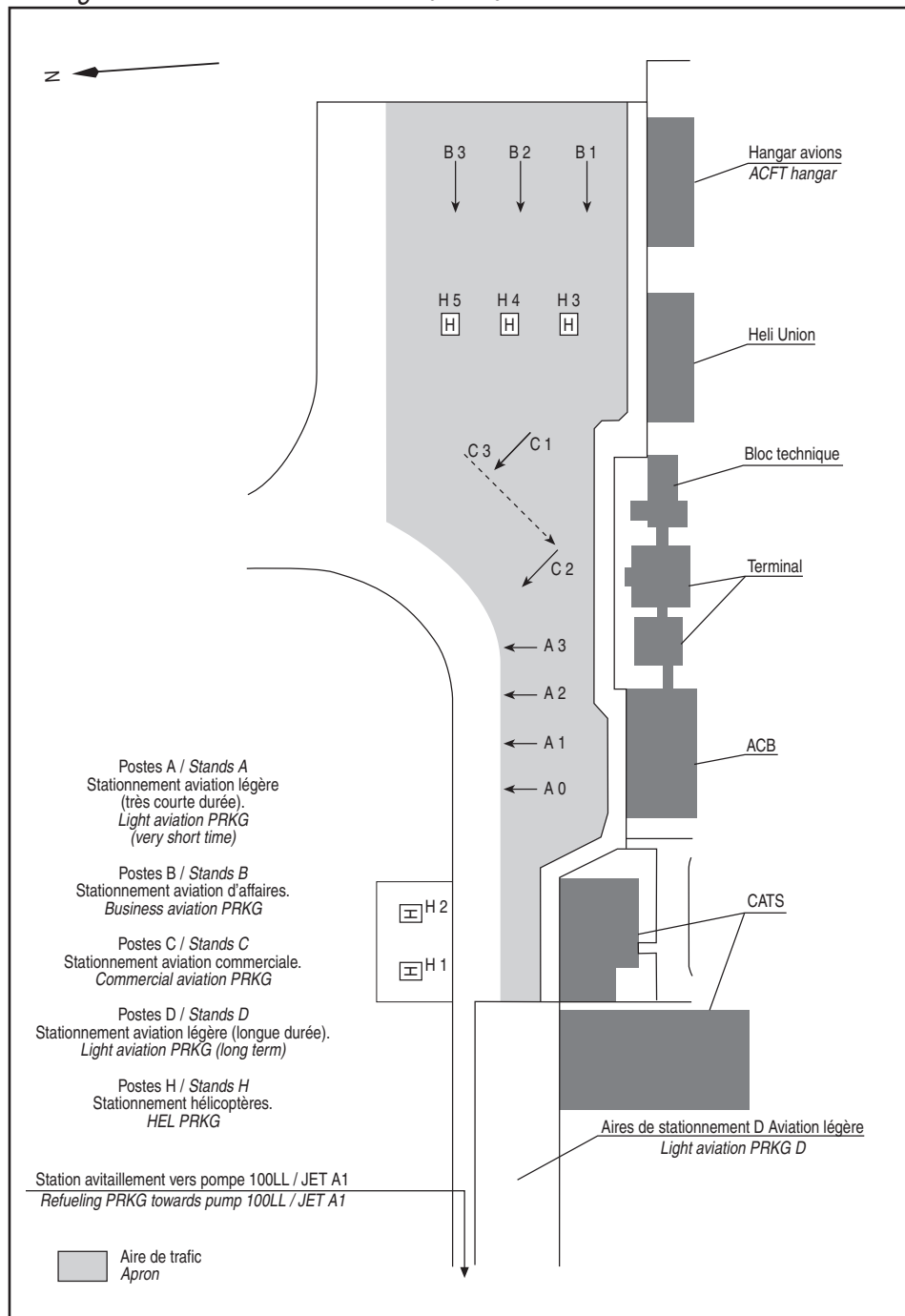
AIRES DE STATIONNEMENT

Parking areas

ANGOULEME BRIE CHAMPNIERS

AD 2 LFBU APDC 01

29 MAR 18



ANGOULEME BRIE CHAMPNIERS

Consignes particulières / *Special instructions*

Conditions d'utilisation de l'AD

Activité IFR possible.

AD réservé aux ACFT munis de radio.

Piste non revêtue réservée aux ACFT basés.

Utilisation simultanée piste revêtue / non revêtue interdite.

AD operating conditions

IFR activity possible.

AD reserved for radio-equipped ACFT.

Unpaved RWY reserved for based ACFT.

Simultaneous use of paved / unpaved RWY forbidden.

Procédures et consignes particulières

Tout TKOF ou LDG sur la piste revêtue doit être suspendu si la demi largeur de la piste en herbe contigüe est occupée, ou si l'aire de travail HEL basés est occupée.

Proximité immédiate LF R102 à l'est de l'aérodrome.

Activité connue d'ANGOULEME, COGNAC et LIMOGES Info.

Circuit basse hauteur inférieur à 500 ft AAL : avec instructeur uniquement et hors WE et JF.

QFU préférentiel 277° cause procédure IFR.

Procedures and special instructions

Any TKOF or LDG on paved RWY must be suspended if the adjacent half width of unpaved RWY is engaged or if work area home based HEL is engaged.

Proximity of LF R102 East of aerodrome.

Activity known by ANGOULEME, COGNAC and LIMOGES Info.

Low height patterns below 500 ft AAL : with instructor only and except WE and HOL.

Preferred QFU 277° due to IFR procedure.

- Points de compte rendu

- Reporting points

Points	Coordonnées <i>Coordinates</i>	Noms <i>Names</i>
NW	45° 48' 38" N - 000° 11' 33" E	Intersection N 10 et D 15 <i>Intersection between N 10 and D 15</i>
NA	45° 46' 39" N - 000° 11' 32" E	Entrepôts de la Poutardière <i>La Poutardière warehouses</i>
NE	45° 47' 37" N - 000° 17' 37" E	Carrière au Nord de la forêt de la Braconne <i>Quarry north of Braconne forest</i>
SE	45° 42' 09" N - 000° 15' 53" E	Echangeur N 141 + Antenne <i>N 141 interchange + Antenna</i>
S	45° 39' 40" N - 000° 15' 34" E	Village de Touvre / <i>Touvre village</i>
SW	45° 42' 00" N - 000° 05' 17" E	Echangeur N 141 + Transformateur EDF <i>N 141 interchange + EDF transformer</i>



ANGOULEME BRIE CHAMPNIERS

Informations diverses / Miscellaneous

Horaires sauf indication contraire / Timetables unless otherwise specified
UTC HIV ; HOR ETE : -1HR / UTC WIN ; SKED SUM : -1HR

- 1- **Situation / Location** : 15 km NNE Angoulême (16-Charente).
- ← 2- **ATS** : AFIS : LUN-VEN / MON-FRI : 0800-1730
SAM, DIM, JF / SAT, SUN, HOL : 0900-1730.
En dehors des HOR ATS, O/R opérations / Outside ATS SKED , O/R operations.
TEL : 05 45 69 47 12 - FAX : 05 45 69 47 01 - E-mail : afis@angouleme.aeroport.fr
- ← 3- **VFR de nuit / Night VFR** : agréé : limité aux pilotes basés ou autorisés par l'exploitant. PPR la veille avant 1100.
Approved: reserved for based pilots, or pilots authorized by AD operator. PPR on previous day before 1100.
- 4- **Exploitant d'aérodrome / AD operator** : Syndicat mixte des aéroports de Charente
Régie de l'aéroport Angoulême-Cognac
249, rue Jean Mermoz 16430 CHAMPNIERS
TEL : 05 45 69 88 09
E-mail : operations@angouleme.aeroport.fr
- 5- **CAA** : DSAC Sud-Ouest (voir / see GEN).
- 6- **BRIA** : BORDEAUX (voir / see GEN).
- 7- **Préparation du vol / Flight preparation** : Pendant les HOR AFIS / during AFIS SKED.
Acheminement FPL VFR / Addressing VFR FPL : voir / see GEN 12.
- 8- **MET** : VFR: voir / see GEN VAC ; IFR: voir / see AIP GEN 3.5 ; Station: NIL.
- 9- **Douanes, Police / Customs, Police** : O/R douanes avec préavis 24 heures aux adresses suivantes :
O/R customs PN 24 HR to the following addresses:
codt-bordeaux@douane.finances.gouv.fr
FAX : 05 56 79 28 37
- ← 10- **AVT** : Carburants / Fuel : 100 LL – JET A1 Air BP, Lubrifiants / Lubricants : NIL
HOR / SKED : LUN-VEN / MON-FRI : 0800-1700. SAM, DIM, JF / SAT, SUN, HOL : 0900-1700.
Paiement comptant, Cartes bancaires ou carte BP - Hors HOR ATS : Automate carte BP (100 LL).
Cash payment, Credit card or BP card - Outside ATS SKED : Fuel dispenser with BP card (AVGAS).
- ← 11- **RFFS** : Niveau 4 / Level 4 : LUN-VEN / MON-FRI : 0800-1730
Niveau 2 / Level 2 : SAM, DIM, JF / SAT, SUN, HOL : 0900-1730
En dehors de ces HOR : Niveau 1
Outside these SKED : Level 1
Niveau 5 et 6 sur demande.
Level 5 and 6 on request.
- 12- **Péril animalier / Wildlife strike hazard** : Occasionnel / Random : HOR SKED RFFS
- 13- **Hangars pour aéronefs de passage / Transient aircraft hangars** : O/R pendant les HOR ATS au service
Opérations / O/R during ATS SKED to
Operations service.
- 14- **Réparations / Repairs** : CATS TEL : 05 45 69 70 90 HUTC TEL : 05 45 90 33 30.
- 15- **ACB** : d'Angoulême TEL : 05 45 69 88 22 - AAAC (Vol à voile) TEL : 05 45 95 02 28.
- 16- **Transports** : Taxi et voiture de location sur demande préalable (TEL exploitant AD)
Taxi and car rental on previous request (TEL AD operator).
- 17- **Hotels, restaurants** : A proximité / In the vicinity.
- 18- **Divers / Miscellaneous** : Assistance obligatoire pour tout ACFT d'un poids supérieur ou égal à 3 t.
Handling mandatory for all ACFT whose weight is greater than or equal to 3 t.
Demande d'assistance / Handling request : operations@angouleme.aeroport.fr