

ATTERRISSAGE A VUE

Visual landing

Ouvert à la CAP
Public air traffic

ANCENIS

AD 2 LFFI ATT 01

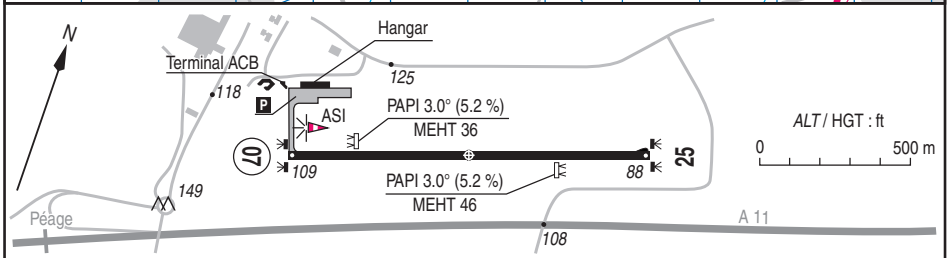
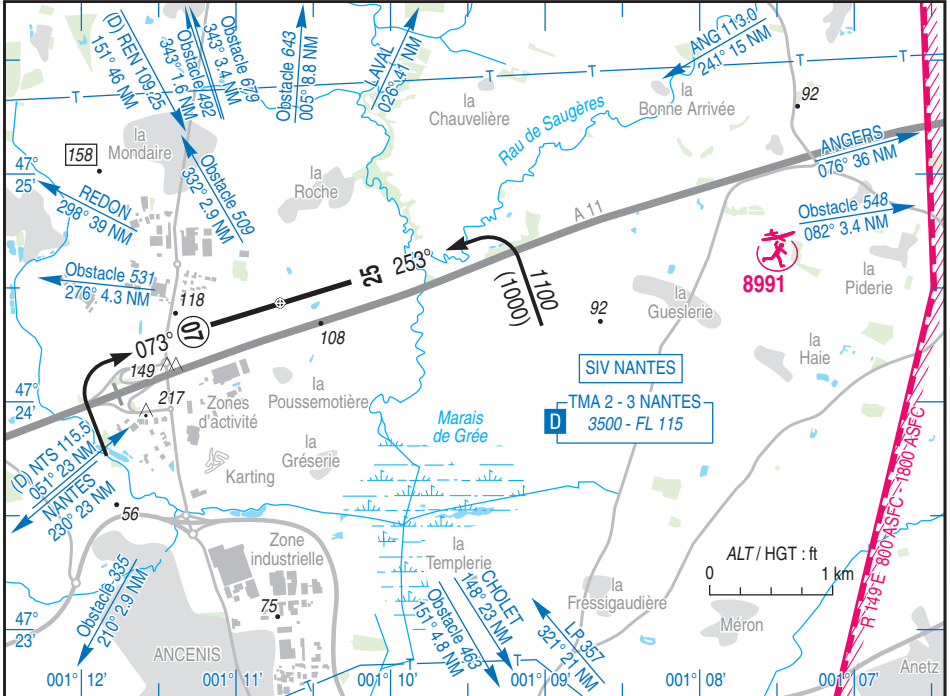
20 JUN 19

	ALT AD : 109 (4 hPa) LAT : 47 24 26 N LONG : 001 10 44 W	LFFI VAR : 1° W (15)
---	---	--------------------------------

APP : NANTES Approche / Approach 124.430 - 119.400 (s) (au dessus de / above 3500)

TWR : NIL

A/A : 118.200 (FR seulement / only.)



RWY	QFU	Dimensions Dimension	Nature Surface	Résistance Strength	TODA	ASDA	LDA
07	073	1200 x 25	Revêtue Paved	8 F/B/W/T	1200	1200	1200
25	253				1200	1200	1200

Aides lumineuses :
 BI RWY 07/25
 PCL

Lighting aids :
 LIL RWY 07/25
 PCL

ANCENIS

Consignes particulières / *Special instructions*

Conditions d'utilisation de l'AD

Réservé aux ACFT munis de radio.

Procédures et consignes particulières

Tours de piste à l'Ouest de la LF-R 149 E pendant l'activité.

Entraînement tours de piste :

- interdit : 1900-0700 (ETE : - 1 HR),

- interdit : 01/04-30/09 : 1130-1330 les DIM et JF (ETE : - 1 HR),

- réservé aux aéronefs basés les DIM et JF.

QFU 073° préférentiel cause environnement (procédure moindre bruit).

VFR de nuit

PPR PN 48 HR (jour ouvrable) auprès de l'exploitant.

AD operating conditions

Reserved for radio equipped ACFT.

Procedures and special instructions

Patterns West of LF-R 149 E during activity.

Circuit patterns training :

- prohibited : 1900-0700 (SUM : - 1 HR),

- prohibited : 01/04-30/09 : 1130-1330 on SUN and HOL (SUM : - 1 HR),

- reserved for home-based ACFT on SUN and HOL.

Preferred QFU 073° due to environment (noise abatement procedure).

Night VFR

PPR PN 48 HR (working day) from AD operator.

Informations diverses / *Miscellaneous*

Horaires sauf indication contraire / *Timetables unless otherwise specified*
UTC HIV ; HOR ETE : -1HR / UTC WIN ; SKED SUM : -1HR

←

- 1- **Situation / Location** : 4,5 km N Ancenis (44 - Loire Atlantique).
- 2- **ATS** : NIL.
- 3- **VFR de nuit / Night VFR** : Agréé avec limitations (réservé aux pilotes autorisés par l'exploitant).
Approved with limitations (reserved for pilots authorized by AD operator).
- 4- **Exploitant d'aérodrome / AD operator** : Société d'exploitation de l'aéroport du pays d'Ancenis (SEAPA)
60, place Hélène Boucher
Aéroport d'Ancenis
44150 Ancenis
Sur / On AD TEL : 02 40 96 13 90 - FAX : 02 40 96 13 86
LUN-VEN / MON-FRI : 0830-1230, 1400-1730.
- 5- **CAA** : Délégation Pays de la Loire (voir / see GEN).
- ← 6- **BRIA** : BORDEAUX (voir / see GEN).
- ← 7- **Préparation du vol / Flight preparation** : Acheminement FPL VFR / *Addressing VFR FPL* : voir / see GEN 12.
- 8- **MET** : VFR: voir / see GEN VAC ; IFR: voir / see AIP GEN 3.5 ; Station: NIL.
- 9- **Douanes, Police / Customs, Police** : NIL.
- 10- **AVT** : Carburant / *Fuel* : 100LL, JET A1. Lubrifiant / *Lubricant* : NIL.
Station automatique : carte de crédit ou paiement comptant.
Automatic fuel dispenser : credit card or cash payment.
- 11- **RFFS** : Niveau 1 / *Level 1*.
- 12- **Péril animalier / Wildlife strike hazard** : NIL.
- 13- **Hangars pour aéronefs de passage / Transient aircraft hangars** : O/R.
- 14- **Réparations / Repairs** : NIL.
- 15- **ACB** : du Pays d'Ancenis TEL / FAX : 02 40 83 28 14.
- 16- **Divers / Miscellaneous** : Existence d'une charte de respect de l'environnement AD
Existence of an AD environmental Charter.