

ATTERRISSAGE A VUE

Visual landing

Ouvert à la CAP
Public air traffic

AMIENS GLISY

AD 2 LFAY ATT 01

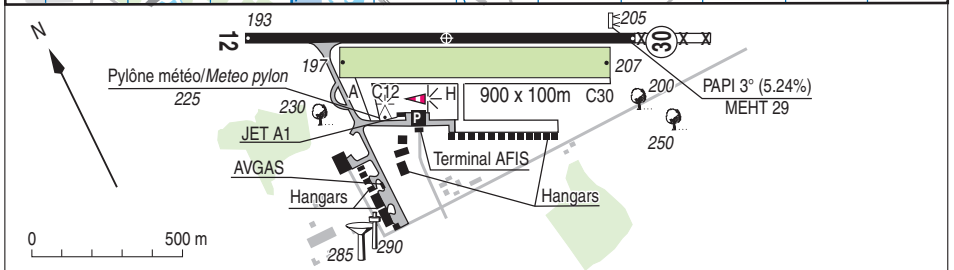
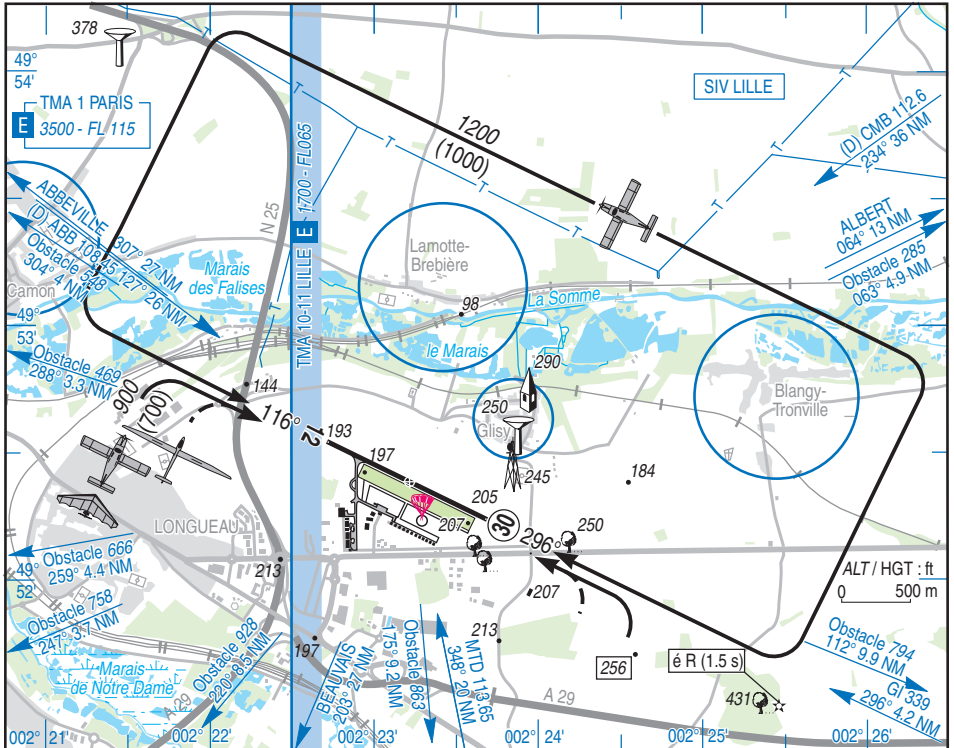
28 FEB 19

	ALT AD : 208 (8 hPa) LAT : 49 52 23 N LONG : 002 23 13 E	LFAY VAR : 0° (15)
--	---	------------------------------

APP : NIL

TWR : NIL

AFIS : 123.400 (FR seulement/only). Absence AFIS : A/A (123.400) FR seulement/only.



RWY	QFU	Dimensions Dimension	Nature Surface	Résistance Strength	TODA	ASDA	LDA
12	116	1292 x 25	Revêtu Paved	6 F/D/W/U	1292	1292	1292
30	296				1292	1292	1292

Aides lumineuses : BI RWY 12/30
PCL (voir TXT)

Lighting aids : LIL RWY 12/30
PCL (see TXT)

AMIENS GLISY

Consignes particulières / *Special instructions*

Conditions d'utilisation de l'AD

AD réservé aux ACFT munis de radio.

TKOF et LDG simultanés sur piste non revêtue et piste revêtue interdits.

Les ULM et les PUL ne peuvent utiliser cet aéroport qu'avec l'accord de CAA.

Tout TKOF et/ou LDG sur la piste revêtue doit être suspendu si un planeur est immobilisé sur la demi-largeur contigüe de la RWY en herbe.

Activité IFR possible (GNSS et NDB).

Dangers à la navigation aérienne

- Turbulences et rabattants en finale RWY 12 lors de vent du Sud/Sud-Ouest dus aux hangars et bois.

- Profil de la piste ondulé : mauvaise visibilité du point d'arrêt du seuil 30 et inversement, en raison du profil longitudinal de la piste bombée.

Procédures et consignes particulières

Roulage interdit hors RWY et TWY.

Accès piste revêtue par le TWY revêtu A : largeur 10 m.

Bretelle sur TWY revêtu A utilisable par les ACFT au roulage vers le parking et permettant le croisement de 2 ACFT d'envergure maximale 12,25 m.

QFU 296° préférentiel cause procédure IFR.

Environnement :

Respecter les circuits publiés dans la mesure du possible.

Equipement AD

PCL n'allume pas le PAPI.

Activités diverses

Parachutage sur AD (N° 201) : SR-SS + 30 FL 135. Activité réelle connue de LILLE INFO et AMIENS INFO.

- Activité voltige (N° 6070) sur AD : 1700 ft AMSL / 3500 ft AMSL, 1200 m vers W à partir de l'ARP et à 500 m de part et d'autre de l'axe de la RWY 12L/30R.

HIV : SR-1100 et 1300-SS, ETE : SR-1000 et 1200-SS.

Information des usagers sur AMIENS INFO ou A/A.

- Activité planeurs

Les activités sont connues et annoncées sur AMIENS INFO ou A/A hors HOR ATS.

AD operating conditions

AD reserved for radio-equipped ACFT.

Simultaneous TKOF and LDG on unpaved RWY and paved RWY prohibited.

ULM and PUL activity reserved for users authorized by CAA.

Any TKOF and/or LDG on the paved RWY must be stopped if a glider lies on the half of the grass RWY adjoining the paved RWY.

Possible IFR operations (GNSS and NDB).

Air navigation hazards

- Turbulences and downwash in final RWY 12 by South/South-West wind due to hangars and woods.

- Wavy RWY profile: bad visibility from holding point THR 30 and vice versa, due to wavy RWY longitudinal profile.

Procedures and special instructions

Taxiing prohibited except on RWY and TWY.

Access to paved RWY via paved TWY A: width 10 m.

A by-pass TWY on the paved TWY A allows two ACFT with a maximum wingspan of 12,25 m to pass one another when taxiing to the parking.

Preferred QFU 296°, due to IFR procedure.

Environment:

Follow published circuits whenever possible.

AD equipment

PAPI not turned on by PCL.

Special activities

Parachute jumping activity (NR 201): SR-SS + 30 FL 135. Real activity known by LILLE INFO and AMIENS INFO.

- Aerobatics (NR 6070) on AD: 1700ft AMSL / 3500ft AMSL, 1200 m from ARP to W and at 500 m each side RWY axis 12L/30R.

WIN: SR-1100 and 1300-SS, SUM: SR-1000 and 1200-SS.

Users information on AMIENS INFO or A/A.

- Gliders activity

Activities known and announced on AMIENS INFO or A/A outside ATS SKED.

AMIENS GLISY

Informations diverses / Miscellaneous

Horaires sauf indication contraire / *Timetables unless otherwise specified*
 UTC H1V ; HOR ETE : -1HR / *UTC W1N ; SUM SKED : -1HR*

- 1 - **Situation / Location** : 7 km ESE Amiens (Somme - 80).
- 2 - **ATS** : AFIS : LUN-VEN (sauf JF) / *MON-FRI (except HOL)* : 0800-1100; 1300-1600.
 En dehors de ces HOR ouverture possible PPR PN 6HR ou dernier jour ouvrable avant 1600.
Outside these SKED PPR PN 6HR or last opening day before 1600.
 Aéroport d'AMIENS GLISY - Tour de Contrôle - 80440 GLISY.
 TEL : 03 22 38 10 60 - FAX : 03 22 38 11 68.
- 3 - **VFR de nuit / Night VFR** : Agréé. Voir aides lumineuses / *Approved. See lighting aids.*
- 4 - **Exploitant d'aérodrome / AD operator** : Communauté d'Agglomération d'Amiens Métropole
 Service développement économique
 47 bd du Cange, BP 2720
 80027 Amiens Cedex 1
 TEL : 03 22 22 59 82.
 MAIL : a.milhaud@amiens-metropole.com ou / or
 aerodrome.afis.lfay@amiens-metropole.com.
- 5 - **CAA** : Délégation Hauts de France de Beauvais (voir / see GEN).
- 6 - **BRIA** : BORDEAUX (voir / see GEN).
- 7 - **Préparation du vol / Flight preparation** : NIL.
- 8 - **MET** : VFR: voir / see GEN VAC ; IFR: voir / see AIP GEN 3.5 ; Station: NIL.
- 9 - **Douanes, Police / Customs, Police** : NIL.
- 10 - **AVT** : Jet A1 : uniquement pendant HOR ATS, paiement par carte bancaire.
 100 LL : paiement à l'ACB de Picardie. TEL : 03 22 38 10 70. Paiements acceptés carte TOTAL, CB, espèces.
Jet A1: during ATS SKED only, payment by credit card.
100 LL: payment to Picardie ACB. TEL: 03 22 38 10 70. Payment by Total card, credit card, cash.
- 11 - **RFFS** : Niveau 1 / *Level 1.*
- 12 - **Péril animalier / Wildlife strike hazard** : NIL.
- 13 - **Hangars pour aéronefs de passage / Transient aircraft hangars** : Possible.
- 14 - **Réparations / Repairs** : Atelier ULM société AIR FLASH.
- 15 - **ACB** : de Picardie TEL : 03 22 38 10 70 (avion, planeur, voltige / *ACFT, gliders, aerobatics*).
 d'Amiens TEL / FAX : 03 22 38 01 01 (avion, planeur, voltige / *ACFT, gliders, aerobatics*).
 Air Flash TEL : 03 22 47 53 56 (ULM, autogire / *gyroplanes*).
 Hélicoptère Transport Picardie TEL : 06 88 75 35 85.
- 16 - **Transports** : Bus et voitures de location à proximité / *Bus and car rental in the vicinity.*
- 17 - **Hotels, restaurants** : Restaurant sur AD. Hôtels à proximité.
Restaurant on AD. Hotel in the vicinity.