

# ATTERRISSAGE A VUE

## Visual landing

Ouvert à la CAP  
Public air traffic

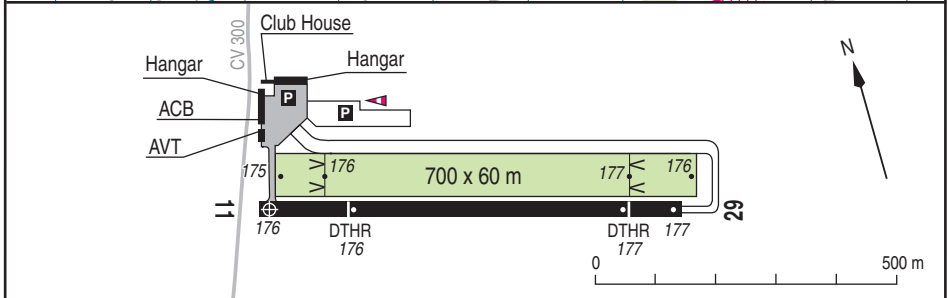
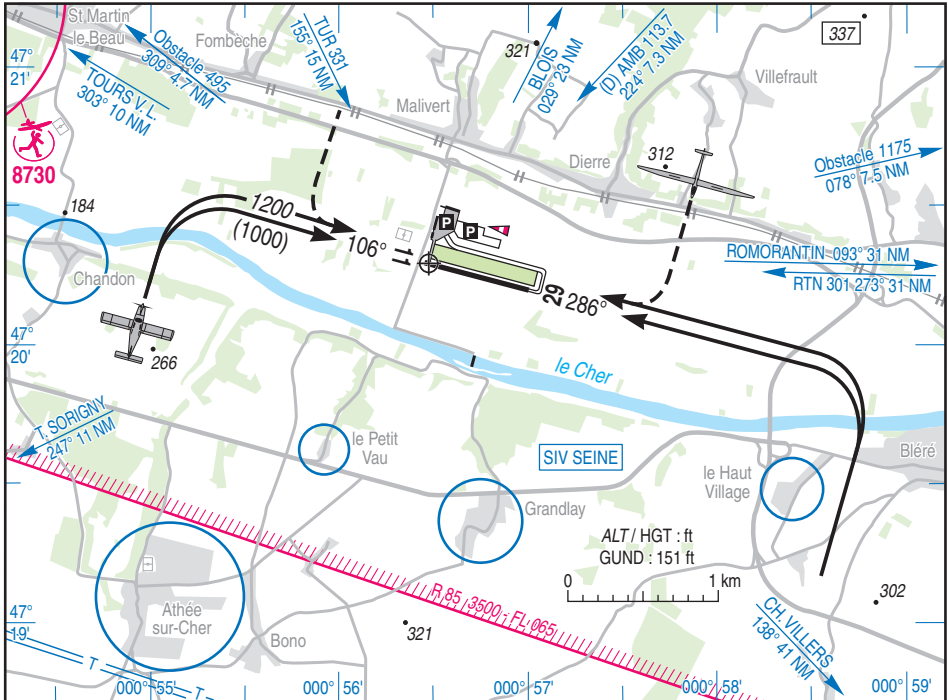
# AMBOISE DIERRE

## AD2 LFEF ATT 01

04 APR 13

	<b>ALT AD : 177 (7 hPa)</b> LAT : 47 20 26 N LONG : 000 56 28 E	<b>LFEF</b> VAR : 1°W (10)
--	---	-------------------------------

APP : NIL  
 TWR : NIL  
 A/A : 118.775



RWY	QFU	Dimensions Dimension	Nature Surface	Résistance Strength	TODA	ASDA	LDA
11	106	700 x 25	Revêtue Paved	3 t	700	700	555
29	286				600	700	615

Aides lumineuses : BI

Lighting aids : LIL

---

## AMBOISE DIERRE

---

### Consignes particulières / *Special instructions*

#### **Conditions générales d'utilisation de l'AD**

AD réservé aux ACFT munis de radio.  
Utilisation simultanée des deux pistes interdite.  
Pistes et TWY non revêtus inutilisables après fortes pluies.

#### **Dangers à la navigation aérienne**

Importantes turbulences possibles QFU 286 par vent SW.

#### **Procédures et consignes particulières**

Roulage interdit hors RWY et TWY.

Sortie par TWY obligatoire si trafic en finale.

Cause nuisances :

- Circuits basse hauteur uniquement dans le cadre des vols d'entraînement avec instructeur à bord, mini 300 ft AAL au Nord des pistes.

- Vent arrière du circuit d'aérodrome, entre le Sud d'Athée sur Cher et l'autoroute A85.

Cause CV 300 à proximité du seuil 11, TODA RWY 29 réduite à 600 m.

Stationnement sur AST revêtue réservé aux ACFT basés.

Accès AVT : suivre la ligne bleue discontinue.

#### **Activités diverses**

Activité voltige sur AD (N° 6401) axe RWY 11/29, longueur 2500 m, SR-SS, 1700 ft AMSL / 1520 ft ASFC - 3500 ft AMSL réservée aux ACFT basés, PPR TOURS TWR et veille sur A/A.

#### **General AD operating conditions**

*AD reserved for radio equipped ACFT.  
Simultaneous use of both RWY prohibited.  
Unpaved RWY and TWY not available after heavy rainfalls.*

#### **Air navigation hazards**

*Severe turbulences QFU 286 possible during wind from SW.*

#### **Procedures and special instructions**

*Taxiing prohibited except on RWY and TWY.*

*Vacate via TWY compulsory if traffic on final.*

*Noise abatement procedure:*

*- Low height circuits are allowed only during training flight with flight instructor on board above 300 ft AAL North of RWY.*

*- Downwind of AD circuit is conducted between South of Athée sur Cher and motorway A85.*

*Due to road CV 300 close to THR 11, TODA RWY 29 reduced to 600 m.*

*Parking on paved apron reserved for home based ACFT.*

*Access to AVT : follow discontinuous blue line.*

#### **Special activities**

*Aerobatics at AD (NR 6401), axis RWY 11/29, 2500 m length, SR-SS, 1700 ft AMSL / 1520 ft ASFC - 3500 ft AMSL reserved for home based ACFT, PPR TOURS TWR and monitor A/A.*

---

**AMBOISE DIERRE**

---

**Informations diverses / Miscellaneous**

Horaires sauf indication contraire / *Timetables unless otherwise specified*  
UTC HIV ; HOR ETE : -1HR / *UTC WIN ; SKED SUM : -1HR*

←

- 1 - **Situation / Location** : 8,5 km SSW Amboise (37 - Indre et Loire).
- 2 - **ATS** : NIL
- 3 - **VFR de nuit / Night VFR** : Agréé avec limitations ( pilotes autorisés par l'exploitant ) .  
*Approved with limitations ( authorized pilots by AD operator )*.
- 4 - **Exploitant d'aérodrome / AD operator** : ACB
- 5 - **CAA** : Délégation Centre (voir / see GEN).
- 6 - **BRIA** : LE BOURGET (voir / see GEN).
- 7 - **Préparation du vol / Flight preparation** : Voir / see ACB HX.  
*Acheminement PLN VFR / Adressing VFR FPL : voir / see GEN 12.*
- 8 - **MET** : VFR: voir / see GEN VAC ; IFR: voir / see AIP GEN 3.5 ; Station: NIL
- 9 - **Douanes, Police / Customs, Police** : NIL
- 10 - **AVT** : Carburant / *Fuel* : 100LL.  
*Station en libre service par automate avec carte TOTAL.*  
*Self-service station with dispenser TOTAL credit card.*
- 11 - **RFFS** : Niveau 1 / *Level 1*.
- 12 - **Péril animalier / Wildlife strike hazard** : NIL
- 13 - **Hangars pour aéronefs de passage / Transient aircraft hangars** : NIL
- 14 - **Réparations / Repairs** : NIL.
- 15 - **ACB** : Les Ailes Tourangelles - AD AMBOISE DIERRE 37150 Bléré  
TEL : 02 47 57 93 91 - FAX : 02 47 30 38 82.
- 16 - **Transports** : NIL.
- 17 - **Hotels, restaurants** : A proximité / *In the vicinity*.