

ATTERRISSAGE A VUE

Visual landing

Ouvert à la CAP
Public air traffic
18 JUL 2019

AMBERIEU

AD 2 LFXA ATT 01



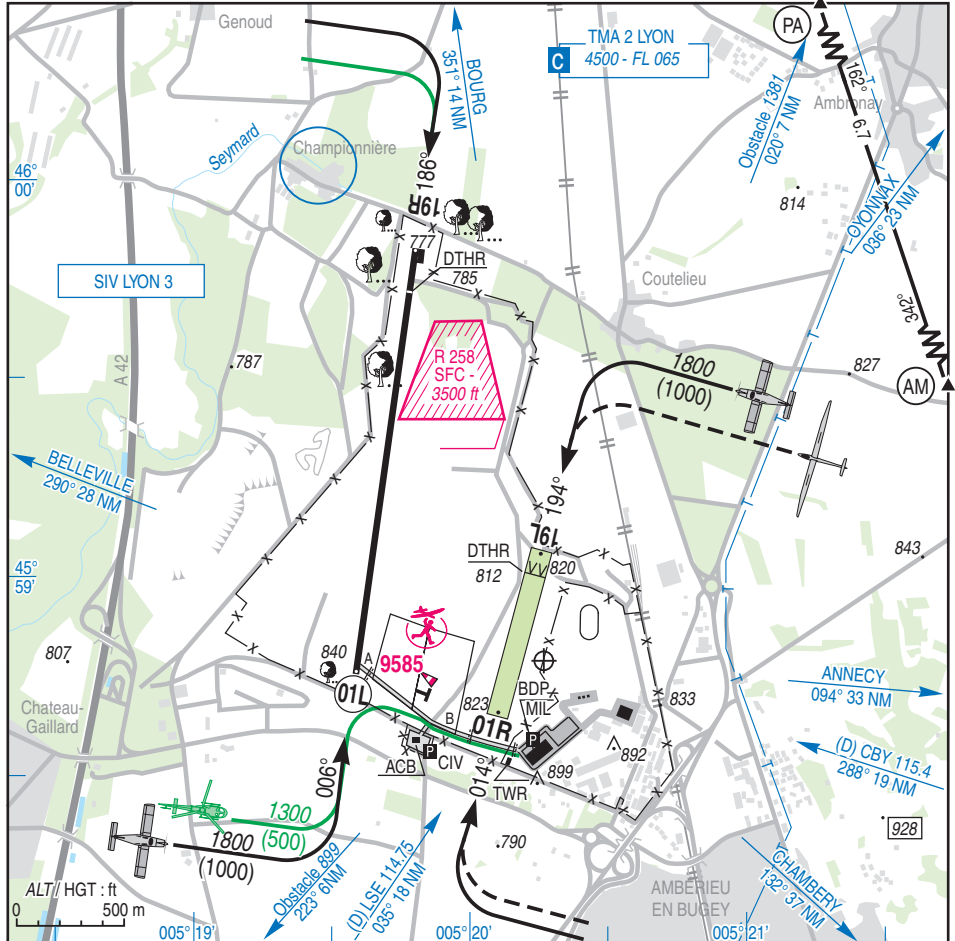
ALT AD : 812 (29 hPa)
LAT : 45 58 47 N
LONG : 005 20 16 E

LFXA
Non WGS-84
VAR : 1°E (15)

APP : SAINT- EX Approche/Approach 120.225 -125.425 -125.8 - 133.150 - 136.075

TWR : FREQ à contacter si activation TWR par NOTAM / FREQ to contact when activation TWR by NOTAM 122.1

AA : 129.750 (FR)



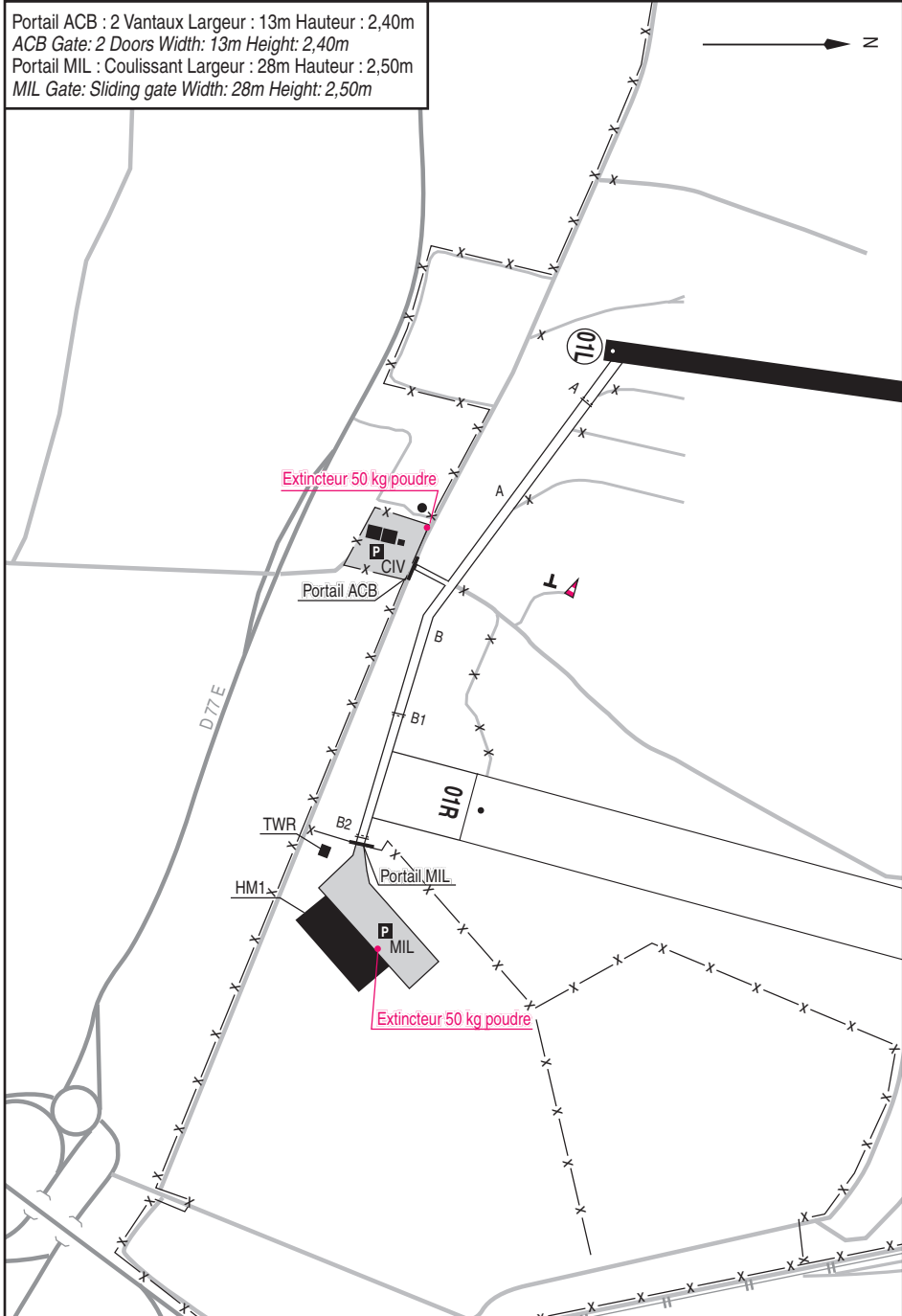
| RWY | QFU | Dimensions Dimension | Nature Surface | Résistance Strength | TODA | ASDA | LDA |
|------|-----|-------------------------|------------------------|------------------------|------|------|------|
| 01 L | 006 | 1993 x 30 | Revêtue Paved | 5 TRSI | 1993 | 1993 | 1993 |
| 19 R | 186 | 1993 x 30 | Revêtue Paved | 5 TRSI | 1993 | 1993 | 1791 |
| 01 R | 014 | 800 x 100 | Non Revêtue Unpaved | 5 TRSI | 800 | 800 | 800 |
| 19 L | 194 | 800 x 100 | Non Revêtue Unpaved | 5 TRSI | 800 | 800 | 670 |

Aides lumineuses : NIL

Lighting aids: NIL

20 JUL 2017

Portail ACB : 2 Vantaux Largeur : 13m Hauteur : 2,40m
ACB Gate : 2 Doors Width: 13m Height: 2,40m
Portail MIL : Coulissant Largeur : 28m Hauteur : 2,50m
MIL Gate : Sliding gate Width: 28m Height: 2,50m



AMBERIEU

Consignes particulières / *Special instructions*

Conditions d'utilisation de l'AD

AD interdit aux ACFT sans radio

Inutilisable hors RWY et TWY

RWY 01L/19R revêtue autorisée aux ACFT à réacteur du ministère des Armées ou autres ministères sur accord exploitant défense et PN MNM 72 h

Activité ULM classe 1 à 6 réservée aux ULM basés

Fermeture aire de mouvement revêtue JEU 0400-1200 pour balayage. Dérogation possible avec préavis pour ACFT basés sur accord exploitant défense

Danger à la navigation aérienne

→ Trouée de TKOF RWY 01R impactée par une clôture :

- Hauteur = 2,5m

- Extrémité de RWY = 16m

R258 : Zone réglementée tir sol/sol, SFC-3500 ft AMSL

→ RWY 01L/19R revêtue. Voies de circulation : Accotements non stabilisés

Risque d'enneigement : se renseigner par TEL sur la disponibilité terrain

Procédures et consignes particulières

Les ACFT non basés se limiteront à 2 tours de piste consécutifs

→ Accès PRKG MIL soumis à PPR de l'exploitant défense, ACFT limités par le portail : Largeur = 28m

Accès PRKG CIV soumis à autorisation d'accès au club ACB du Bugey après demande PN MNM de 24

← HR. Portail : Largeur = 13m ; Hauteur = 2,40m

Aucun stationnement autorisé en dehors des PRKG

Activités particulières

PJE (NR 422) : SR-SS :

Activité réelle connue de Lyon APP

Autres HOR et au-dessus de FL 085, sont annoncés par NOTAM

Vois radiocommandés selon protocole

AEM (NR 9585) : SFC - 700 ft ASFC - 1500 AMSL
0700-1800

AD operating conditions

AD prohibited to ACFT without radio

Unusable outside of RWY and TWY

Paved RWY 01L/19R authorized to jet ACFT of ministry of the Armed Forces or others ministries on defense operator agreement with PN MNM 72 h

ULM class 1 to 6 activity reserved for home based ULM

Paved movement area closed on THU 0400-1200

cause sweeping. Possible exemption with advance

notice for based ACFT on defense operator agreement

Air navigation hazards

TKOF climb surface RWY 01R impacted by fence :

- Height = 2,5m

- Far end RWY = 16m

R258: Restricted area ground firing, SFC-3500 ft AMSL

Paved RWY 01L/19R. TWY: Non stabilized shoulders

Risk of snow: check availability of AD by phone

Procedures and special instructions

Non home based ACFT will be limited to 2 consecutive RWY patterns

PRKG MIL access submitted to PPR from defense operator, ACFT limitation due to portal: Width = 28m

PRKG CIV access submitted to ACB du Bugey agreement after request PN 24 HR MNM

Portal: Width = 13m ; Height = 2,40m

No authorized PRKG outside apron

Special activities

PJE (NR 422) : SR-SS:

Activity known by Lyon APP

Other HOR and above FL 085, activity announced by NOTAM

Radio controlled model flying as per protocol

*AEM (NR 9585): SFC - 700 ft ASFC - 1500 AMSL
0700-1800*

AMBERIEU

Informations diverses / Miscellaneous

Horaires sauf indication contraire / Timetables unless otherwise specified
UTC HIV ; HOR ETE : -1HR / UTC WIN ; SKED SUM: -1HR

- 1 - **Situation / Location** : 1,5 NM NW Amberieu (01- Ain)
- 2 - **ATS** : Activation TWR annoncée par NOTAM / *TWR activation announced by NOTAM*
- 3 - **VFR de nuit / Night VFR** : Non agréé / *Not approved*
- 4 - **Exploitant d'aérodrome / AD operator** : Ministère des armées (FAF)

DA 278 - 01500 Ambrieu en Bugey Cedex
☎ 04 74 34 38 60 - MIL 811 278 3960 (STD)

CCI - 1 Rue Joseph Bernier - Bourg en Bresse
☎ 04 74 32 13 00 (CCI)

- 5 - **AVA** : DESAC -CE (voir / see GEN)
- 6 - **BRIA** : BORDEAUX (voir / see GEN)
- 7 - **Préparation du vol / Flight preparation** : NIL
BDP/BIA : HOR ATS
- 8 - **MET** : VFR : voir / see GEN VAC ; IFR : voir / see AIP GEN 3.5 ; Station : NIL
- 9 - **Douanes, Police / Customs, Police** : NIL
- 10 - **AVT** : NIL
- 11 - **RFFS** : OACI : Niveau 1
- 12 - **Péril animalier / Wildlife strike hazard** : NIL
- 13 - **Hangars pour aéronefs de passage / Transient aircraft hangar** : NIL
- 14 - **Réparations / Repairs** : NIL
- 15 - **ACB** : Club aéronautique du Bugey ☎ 04 74 46 80 20 - info@aeroclub-amberieu.fr
Les personnes désirant utiliser les installations de l'ACB doivent obligatoirement prendre contact au préalable (24 HR) avec l'ACB / *People who want to use the ACB facilities have to contact mandatory the ACB with prior notice (24HR)*
- 18 - **Divers / Miscellaneous** : Salle de service militaire / *Military duty room* : ☎ 04 74 34 39 08 MIL 811 278 39 08