

ATTERRISSAGE A VUE

Visual landing

Ouvert à la CAP
Public air traffic

ALBI LE SEQUESTRE
AD 2 LFCI ATT 01

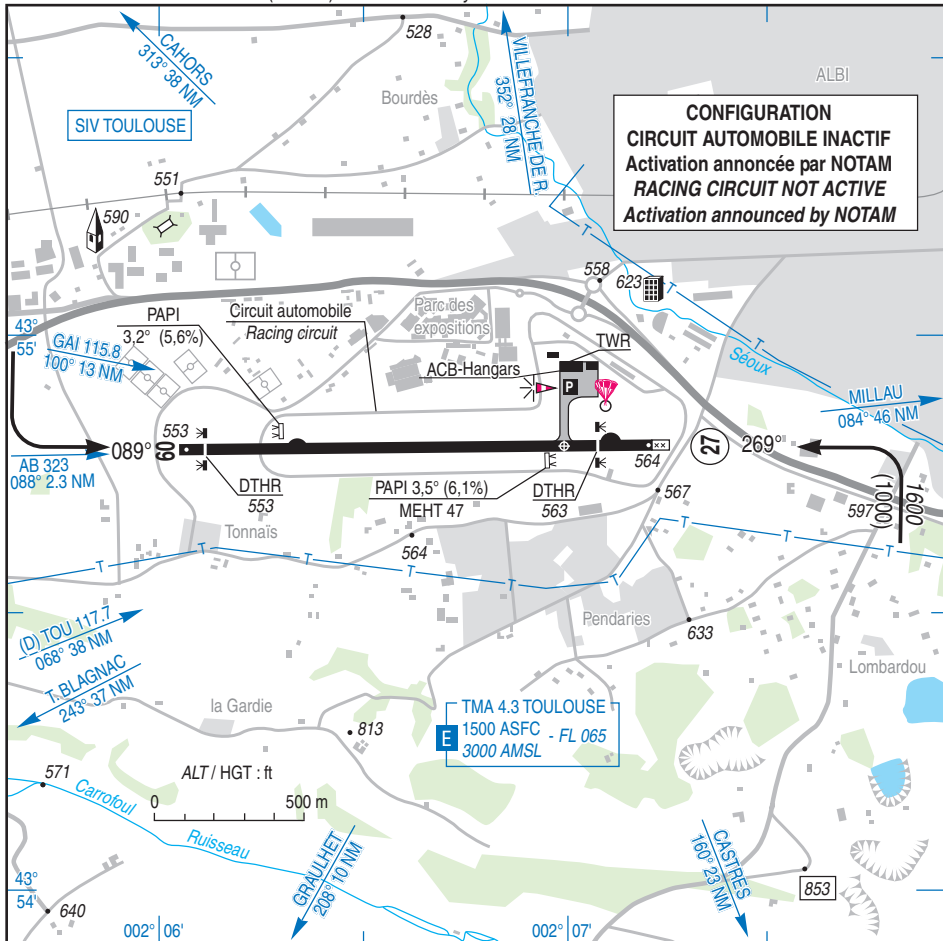
05 JAN 17

	ALT AD : 565 (21 hPa) LAT : 43 54 48 N LONG : 002 07 00 E	LFCI VAR : 0° (15)
--	--	------------------------------

APP : TOULOUSE Approche/Approach 123.850 (au-dessus de/above 1500 ASFC/3000 AMSL)

TWR : NIL

AFIS : 118.950. Absence AFIS A/A (118.950) FR seulement /only.



RWY	QFU	Dimensions Dimension	Nature Surface	Résistance (1) Strength	TODA	ASDA	LDA
09	089	1560 x 30	Revêtu Paved	30 F/A/W/T	1560	1560	1485
27	269			63 F/A/W/T	1560	1560	1390

(1) Résistance TWY / TWY strength : 30 F/A/W/T
Résistance aire de trafic / Apron strength : 12F/A/W/T

Aides lumineuses :
HI RWY 09/27

Lighting aids :
LIH RWY 09/27



ALBI LE SEQUESTRE

AD 2 LFCI ATT 02

Ouvert à la CAP
Public air traffic

ATTERRISSAGE A VUE

Visual landing

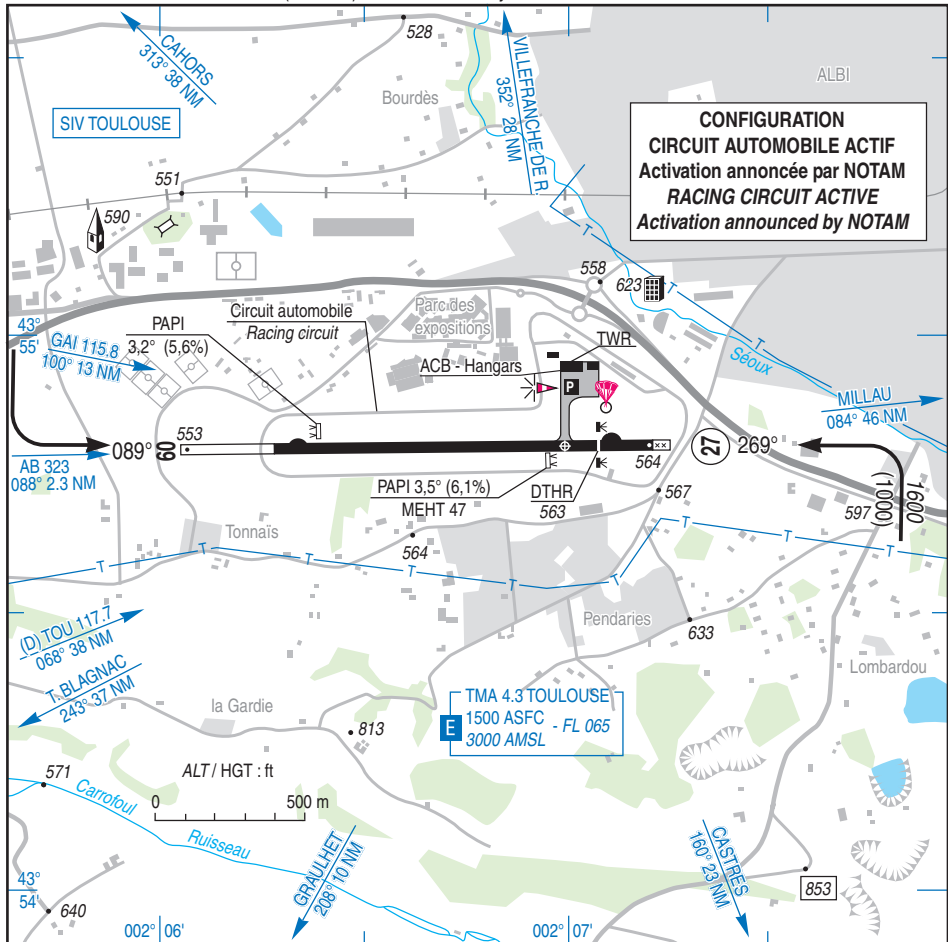
05 JAN 17

	ALT AD : 565 (21 hPa) LAT : 43 54 48 N LONG : 002 07 00 E	LFCI VAR : 0° (15)
--	--	------------------------------

APP : TOULOUSE Approche/Approach 123.850 (au-dessus de/above 1500 ASFC/3000 AMSL)

TWR : NIL

AFIS : 118.950. Absence AFIS A/A (118.950) FR seulement/only.



RWY	QFU	Dimensions Dimension	Nature Surface	Résistance (1) Strength	TODA	ASDA	LDA
09	089	1200 x 30	Revêtue	63 F/A/W/T	1200	1200	1200
27	269	1200 x 30	Paved	63 F/A/W/T	1200	1200	1030

(1) Résistance TWY / TWY strength : 30 F/A/W/T
 Résistance aire de trafic / Apron strength : 12F/A/W/T

Aides lumineuses : NIL

Lighting aids : NIL

ALBI LE SEQUESTRE

Consignes particulières / Special instructions
Conditions d'utilisation de l'AD

AD réservé aux ACFT munis de radio.

← Faire des essais moteur au point d'attente "C1" situé en sortie de parking et indiqué par marque au sol, plus panneau à droite, avant de pénétrer sur le TWY.

QFU 269° préférentiel cause environnement.

Activation du circuit automobile annoncée par NOTAM.

AD utilisable quand circuit automobile INACTIF

Voir carte VAC ATT 01.

Activité IFR possible.

Après atterrissage RWY 27 remonter la piste sur l'axe. Ne pas s'engager sur le circuit automobile.

RWY 09, les ACFT multi-moteurs doivent s'aligner en début de piste.

AD utilisable quand circuit automobile ACTIF

Voir carte VAC ATT 02.

Service AFIS rendu pendant l'activité du circuit.

AD utilisable uniquement en présence du service AFIS.

Piste utilisable de jour uniquement.

Activité IFR interdite.

Seuil RWY 09 matérialisé par balises dièdres.

LDG RWY 09 : suivre impérativement la pente PAPI jusqu'à l'atterrissage.

LDG RWY 27 : suivre impérativement la pente PAPI jusqu'à la rocade.

Dangers à la navigation aérienne

Possible concentration d'oiseaux de proie à proximité du lieu-dit "Lombardou" en étape de base main gauche RWY 27.

Activités diverses

Parachutage (N° 357) : SFC/FL 115 - SR-SS+30.

Activité réelle connue de : ALBI INFO ou A/A, TOULOUSE INFO : 121.250 MHz.

AD operating conditions

AD reserved for radio-equipped ACFT.

Test engine at holding point "C1" located on parking exit marked on the ground and with a panel on the right side before penetrating on TWY.

Preferred QFU 269° due to environment.

Activation of racing circuit announced by NOTAM.

AD available when racing circuit is INACTIVE

See VAC ATT 01.

Possible IFR operation.

After LDG RWY 27, back track the runway on the center line. Do not enter the racing circuit.

RWY 09, multi-engine ACFT must line-up at the beginning of RWY.

AD available when racing circuit is ACTIVE

See VAC ATT 02.

AFIS service provided during racing activity.

AD available only with AFIS operative.

RWY available only by day.

IFR operations prohibited.

THR RWY 09 materialized by dihedral beacons.

LDG RWY 09: imperatively follow PAPI slope till landing.

LDG RWY 27: imperatively follow PAPI slope till the ring road.

Air navigation hazards

Birds concentration possible in the vicinity of "Lombardou" on left hand base leg RWY 27.

Special activities

Parachute activity (NR 357): SFC/FL 115 - SR-SS+30.

Activation known by : ALBI INFO or A/A, TOULOUSE INFO : 121.250 MHz.

ALBI LE SEQUESTRE

Informations diverses / Miscellaneous

Horaires sauf indication contraire / *Timetables unless otherwise specified*
UTC HIV ; HOR ETE : -1HR / *UTC WIN ; SKED SUM : -1HR*

- 1 - **Situation / Location** : 2,5 km SW ALBI (81 - TARN).
- 2 - **ATS** : LUN-JEU / *MON-THU* : 0700-1700.
VEN / *FRI* : 0700-1100, 1300-1700.
SAM et DIM / *SAT and SUN* : 1300-1700 (HIV / *WIN* , JF / *HOL* : non assuré / *not provided*).
En dehors de ces HOR : PPR PN 24 HR du LUN au VEN, PPR PN 48 HR SAM, DIM et JF.
Outside these SKED, PPR PN 24 HR from MON to FRI, PPR PN 48 HR SAT, SUN and HOL.
TEL : 05 63 54 38 49 - FAX : 05 63 54 24 00.
- 3 - **VFR de nuit / Night VFR** : Agréé / *Approved* .
- 4 - **Exploitant d'aérodrome / AD operator** : Ville d'Albi
16, rue de l'hôtel de ville
81023 ALBI CEDEX 09
TEL : 05 63 54 38 49 - FAX : 05 63 54 24 00
E-mail : aeroport@albi.aero
- 5 - **CAA** : DSAC Sud (voir / *see GEN*).
- 6 - **BRIA** : BORDEAUX (voir / *see GEN*).
- 7 - **Préparation du vol / Flight preparation** : Acheminement FPL VFR / *Addressing VFR FPL* : voir / *see GEN12*.
- 8 - **MET** : VFR: voir / *see GEN VAC* ; IFR: voir / *see AIP GEN 3.5* ; Station: NIL.
- 9 - **Douanes, Police / Customs, Police** : NIL.
- 10 - **AVT** : Carburants / *Fuel* : 100 LL - JET A1. Lubrifiant / *Lubricant* : NIL .
Station automatique H24 (carte TOTAL) / *Automatic station TOTAL H24*.
HOR ATS : espèces, chèque français ou carte de crédit acceptés / *Cash payment, french cheque or credit card accepted*.
En dehors de ces HOR, PPR PN 24 HR / *Outside these SKED, PPR PN 24 HR*.
TEL : 05 63 38 23 93 (CIV - MIL).
- 11 - **RFFS** : Niveau 2 / *Level 2*.
LUN-JEU / *MON-THU* : 0700 - 1100, 1300 - 1600.
VEN/ *FRI* : 0700 - 1100. SAM, DIM et JF : non assuré / *SAT, SUN and HOL: not provided*.
Hors / *Out HOR* PPR idem ATS.
Niveau 3 / *Level 3* O/R PPR PN 48 HR.
- 12 - **Péril animalier / Wildlife strike hazard** : NIL.
- 13 - **Hangars pour aéronefs de passage / Transient aircraft hangars** : Possible O/R
exploitant d'aérodrome / *AD operator*.
- 14 - **Réparations / Repairs** : NIL.
- 15 - **ACB** : ALBI - TEL : 05 63 54 27 68.
- 16 - **Transports / Transport** : Taxi O/R ATS.
- 17 - **Hotels, restaurants / Hotels, restaurants** : sur / *on AD*.

ALBI LE SEQUESTRE

INFORMATIONS COMPLEMENTAIRES / ADDITIONAL INFORMATION

Les informations ci-dessous seront intégrées dans un prochain amendement
The following information with a permanent matter will be published in a next AMDT

Pages	Mise à jour	<i>Update</i>
ATT 01 ATT 02	Modification de la localisation du parachutage sur ARP.	<i>Modification of parachute activity position on ARP.</i>
TXT 01	Activités diverses Parachutage N°357 : SFC / FL 135 au lieu de SFC / FL 115.	Special activities <i>Parachute activity NR 357 : SFC / FL 135 instead of SFC / FL 115.</i>