

ATTERRISSAGE A VUE





Visual landing

Ouvert à la CAP
Public air traffic

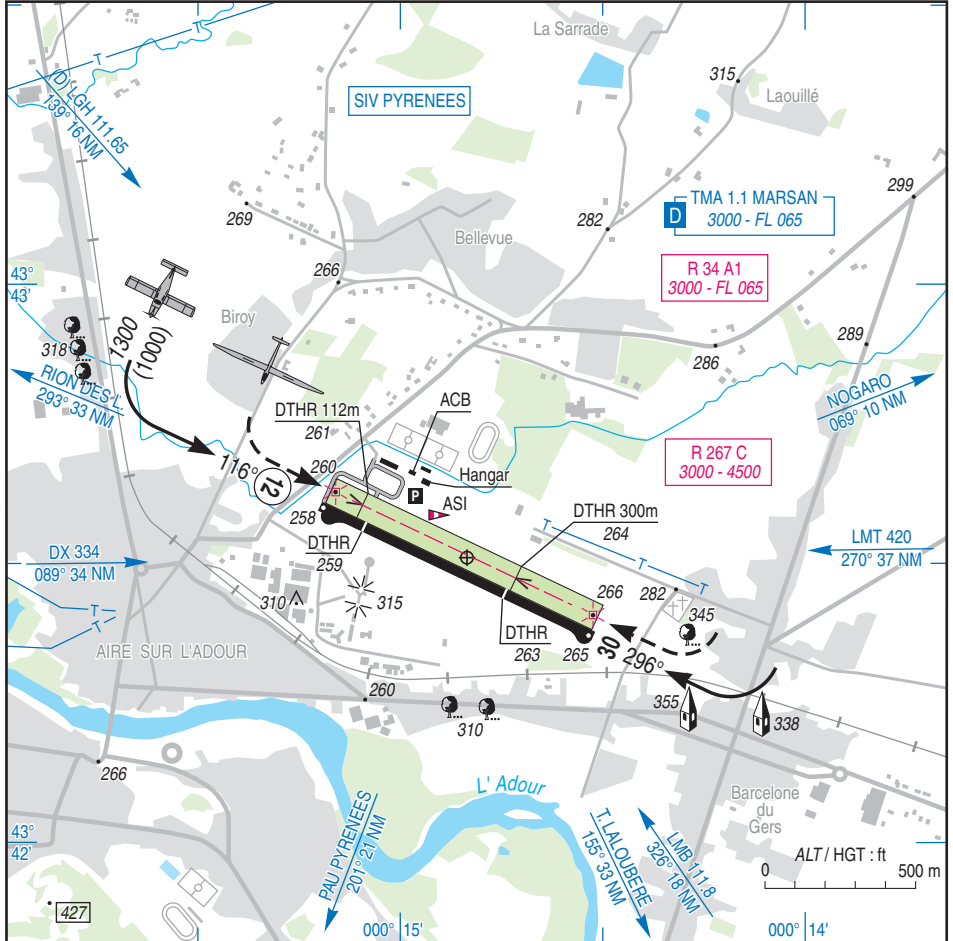
AIRE SUR L'ADOUR

AD 2 LFDA ATT 01

06 DEC 18

				ALT AD : 266 (10 hPa)	LFDA VAR : 0° (15)
	CABLE			LAT : 43 42 31 N	
				LONG : 000 14 50 W	

APP : NIL
TWR : NIL
A/A : 118.975



RWY	QFU	Dimensions Dimension	Nature Surface	Résistance Strength	TODA	ASDA	LDA
12	116	1000 x 30	Revêtu Paved	5,7t	1000	1000	840
30	296				1000	1000	675
12 L	116	975 x 80	Non revêtu Unpaved	-	975	975	863
30 R	296				975	975	675

Aides lumineuses : NIL

Lighting aids : NIL



AIRE SUR L'ADOUR

Consignes particulières / *Special instructions*

Conditions d'utilisation de l'AD

AD réservé aux ACFT munis de radio.

Utilisation simultanée piste revêtue et non revêtue interdite.

Procédures et consignes particulières

QFU 116° préférentiel cause LDA plus grande.

Roulage interdit hors RWY et TWY.

La piste en herbe est réservée aux planeurs uniquement.

Lorsque la piste est détrempée, les atterrissages se font sur la piste en dur.

Activités particulières

Activité de treuillage possible SFC/1700 ft AAL, SR - SS, annoncée par feu tournant installé sur le treuil. Arrivée verticale AD 2000 AAL pour tout aéronef avant intégration dans le tour de piste.

Décollage et atterrissage interdits durant la procédure de décollage au treuil.

Activité voltige (N° 6615), axe RWY 12/30, sur 1500x1000 m, 1650/2700 ft AAL.

Activité Aéromodélisme (N° 9240) située à 2,5 NM au NE de l'AD. SR-SS. LUN à VEN 500 ft ASFC. SAM, DIM et JF, 1000 ft ASFC.

AD operating conditions

AD reserved for radio-equipped ACFT.

Simultaneous use of both RWY prohibited.

Procedures and special instructions

Preferred QFU : 116°, due to longer LDA.

Taxiing prohibited except on RWY and TWY.

Unpaved RWY for gliders only.

With soaked RWY, mandatory LDG on paved RWY.

Special activities

Winching activity possible SFC/1700 ft AAL, SR-SS, announced by turning light placed on the winch. Proceed overhead AD 2000 ft AAL before RWY circuit pattern integration.

Take-off and landing forbidden during winching take-off procedure.

Aerobatics (NR 6615), RWY 12/30 axis, 1500x1000 m, 1650/2700 ft AAL.

AEM activity (NR 9240), located at 2,5 NM at NE of AD. SR-SS. MON to FRI 500 ft ASFC. SAT, SUN and HOL, 1000 ft ASFC.

Informations diverses / *Miscellaneous*

Horaires sauf indication contraire / *Timetables unless otherwise specified*
UTC HIV ; HOR ETE : -1HR / UTC WIN ; SUM SKED : -1HR

- 1 - **Situation / Location** : 1.5 km NE Aire sur l'Adour (40 - Landes).
- 2 - **ATS** : NIL.
- 3 - **VFR de nuit / Night VFR** : Non agréé / *Not approved*.
- 4 - **Exploitant d'aérodrome / AD operator** : ACB.
- 5 - **CAA** : DSAC-SO (voir / *see* GEN).
- 6 - **BRIA** : BORDEAUX (voir / *see* GEN).
- 7 - **Préparation du vol / Flight preparation** : Acheminement FPL VFR / *Addressing VFR FPL* : voir / *see* GEN12.
BIA/BDP : Exploitation PAU PYRENEES TEL : 05 59 33 39 12.
- 8 - **MET** : VFR : voir / *see* GEN VAC ; IFR : voir / *see* AIP GEN 3.5 ; Station: NIL.
- 9 - **Douanes, Police / Customs, Police** : NIL.
- 10 - **AVT** : Carburant / *Fuel* : UL91.
Tel : 05 58 71 64 66 ou / *or* 07 82 77 32 56.
 Paiement : Carte Bancaire / *Payment: Credit Card*.
- 11 - **RFFS** : Niveau 1 / *Level 1*.
- 12 - **Péril animalier / Wildlife strike hazard** : NIL.
- 13 - **Hangars pour aéronefs de passage / Transient aircraft hangars** : Possible.
- 14 - **Réparations / Repairs** : NIL.
- 15 - **ACB** : Aire sur l'Adour - TEL : 05 58 71 64 66.