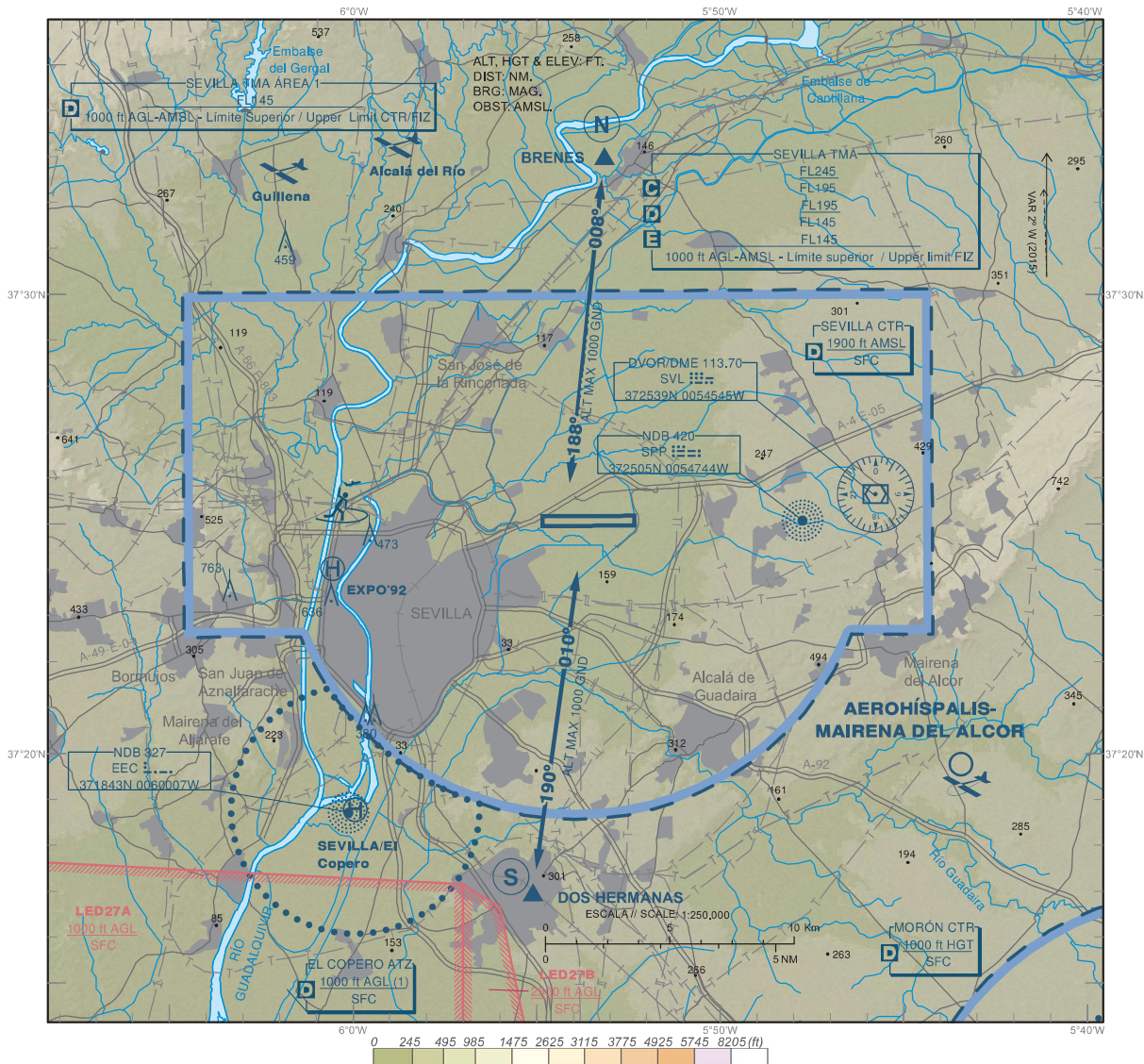


APP	128.500
TWR	118.100
GMC	121.700
ATIS	118.175



NOTAS

Toda la carta está incluida en Sevilla Área 1.
(1) O hasta la elevación del techo de las nubes, lo que resulte más bajo.

LLEGADAS

Las aeronaves con destino Sevilla AD establecerán contacto radio con la TWR en 118,100 MHz, antes de alcanzar los puntos VFR de notificación N o S y solicitarán permiso para utilizar las rutas VFR, manteniendo una ALT MAX de 1000 ft GND.

Antes de entrar en la CTR, deberán dar posición, nivel de vuelo o altitud y solicitarán instrucciones para el aterrizaje.

En algunos casos las aeronaves deberán efectuar esperas en los puntos arriba mencionados antes de obtener el permiso definitivo de entrada en la CTR.

FALLO DE COMUNICACIONES

Las entradas con fallo de comunicaciones con destino Sevilla AD, realizarán el procedimiento estándar para fallo de comunicaciones, orbitando a 500 ft sobre el Terminal, si proviene del punto N, o sobre la TWR si proviene del punto S.

OBSERVACIONES

- Dentro de la CTR:
- No se sobrevolará la Base Aérea de El Coperó sin previa autorización de TWR, (TWR El Coperó 126,750 MHz, TWR Morón 122,100 MHz, TWR Sevilla 118,100 MHz).
- Queda prohibido cruzar la CTR de Morón en vuelos VFR.
- Quedan prohibidos los aterrizajes y despegues de las aeronaves sin radio en el aeropuerto de Sevilla.
- PAPI (MEHT): RWY 09: 3º (53 ft)
RWY 27: 3º (51 ft)

-A título informativo, se incluyen las coordenadas geográficas de los puntos:
N: 373302N 0055309W
S: 371700N 0055506W

NOTES

All chart is included in Sevilla Área 1.
(1) Or up to cloud ceiling height, whichever is lower.

ARRIVALS

VFR aircraft bound for Sevilla AD will establish radio contact with TWR on 118,100 MHz, before reaching VFR reporting points N or S and shall request clearance to enter VFR routes, maintaining a MAX ALT of 1000 ft GND.

Before entering the CTR, pilots will notify position, flight level or altitude and will request landing instructions.

In some cases, aircraft will be initially cleared to hold over the points above stated, before the clearance to enter CTR is granted.

COMMUNICATION FAILURE

VFR aircraft bound for Sevilla AD will accomplish the standard procedures for communication failure holding at 500 ft over the Terminal if heading from point N, or over the TWR if heading from point S.

REMARKS

- Inside the CTR:
- El Coperó Air Base will never be overflown without prior permission from TWR, (El Coperó TWR 126,750 MHz, Morón TWR 122,100 MHz, Sevilla TWR 118,100 MHz).
- Crossing Morón CTR is forbidden for VFR flights.
- Landing and taking-off are forbidden for aircraft without radio communication equipment.
- PAPI (MEHT): RWY 09: 3º (53 ft)
RWY 27: 3º (51 ft)

-For information purposes, the geographic coordinates of the points are included:
N: 373302N 0055309W
S: 371700N 0055506W

CAMBIOS: LIMITE VERTICAL SEVILLA TMA Y AREA 1. // CHANGES: SEVILLA TMA VERTICAL LIMITS AND AREA 1.

INTENCIONADAMENTE EN BLANCO
INTENTIONALLY BLANK