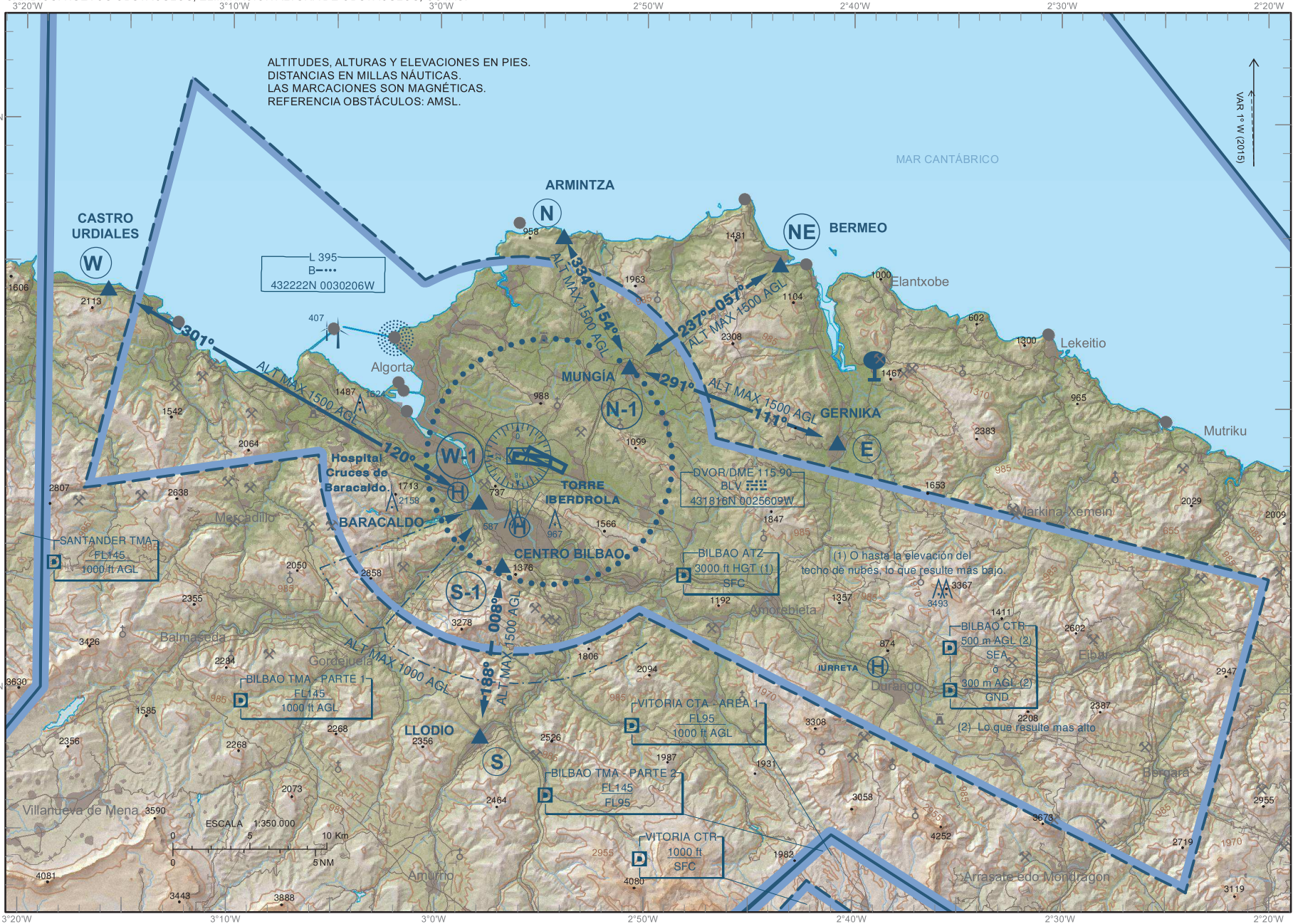


CAMBIOS: NUEVOS OBSTÁCULOS, ELIMINACIÓN ALTURA DE OBSTÁCULOS, COTAS.



WEF 26-MAY-16 (AIRAC AMDT 04/16)

AIP-ESPAÑA

AD 2-LEBB VAC 1.1

CARTA DE APROXIMACIÓN VISUAL / VAC - OACI

ELEVAD 136

| | |
|------|---------|
| APP | 127.450 |
| TWR | 118.500 |
| GMC | 121.700 |
| ATIS | 118.825 |

BILBAO LEBB

BILBAO AD

LLEGADAS

ACFT con destino Bilbao AD contactarán con TWR en los puntos de notificación VFR: N (Armintza), NE (Bermeo), E (Gernika), S (Llodio) y W (Castro Urdiales) para seguir sus instrucciones y dirigirse a los puntos de espera VFR: N-1 (Mungía), W-1 (Baracaldo) y S-1 (Centro Bilbao), manteniendo una altura máxima de 1500 ft AGL.

SALIDAS

Se contactará con TWR indicando el punto por el que se desea salir. TWR les dará instrucciones del procedimiento a seguir.

FALLO DE COMUNICACIONES

– En el caso de fallo de comunicaciones, las aeronaves procederán por el pasillo de fallo de comunicaciones, manteniendo 1000 ft AGL MAX para incorporarse al circuito de fallo de comunicaciones.

OBSERVACIONES

– PAPI (MEHT): RWY 10: 3,6° (53 ft)
RWY 28: 3,4° (53 ft)
RWY 12: 3,1° (56 ft)
RWY 30: 3,4° (64 ft)

– Puntos de notificación VFR:

N: 432600N 0025400W
NE: 432503N 0024333W
E: 431848N 0024046W
S: 430825N 0025752W
W: 432403N 0031556W

– Puntos de espera VFR:

N-1: 432126N 0025048W
W-1: 431639N 0025800W
S-1: 431426N 0025652W

ARRIVALS

ACFT bound for Bilbao AD shall contact with TWR over the VFR reporting points: N (Armintza), NE (Bermeo), E (Gernika), S (Llodio) and W (Castro Urdiales) to follow its instructions, after they must proceed from these points to the VFR holding points: N-1 (Mungía), W-1 (Baracaldo) and S-1 (Bilbao town), maintaining 1500 ft MAX AGL.

DEPARTURES

Radio contact shall be established with TWR indicating the VFR point to departure. TWR will give instructions about the procedure to follow.

COMMUNICATIONS FAILURE

– ACFT with communications failure shall proceed via communication failure corridor maintaining 1000 ft AGL MAX to join communication failure circuit.

REMARKS

– PAPI (MEHT): RWY 10: 3.6° (53 ft)
RWY 28: 3.4° (53 ft)
RWY 12: 3.1° (56 ft)
RWY 30: 3.4° (64 ft)

– VFR reporting points:

N: 432600N 0025400W
NE: 432503N 0024333W
E: 431848N 0024046W
S: 430825N 0025752W
W: 432403N 0031556W

– VFR holding points:

N-1: 432126N 0025048W
W-1: 431639N 0025800W
S-1: 431426N 0025652W