

EDWG

Elev 6' / 2m

N53 47.2
E007 54.7

0.4 NM SE Wangerooge

(AFIS) 15 NM/3000' SFC

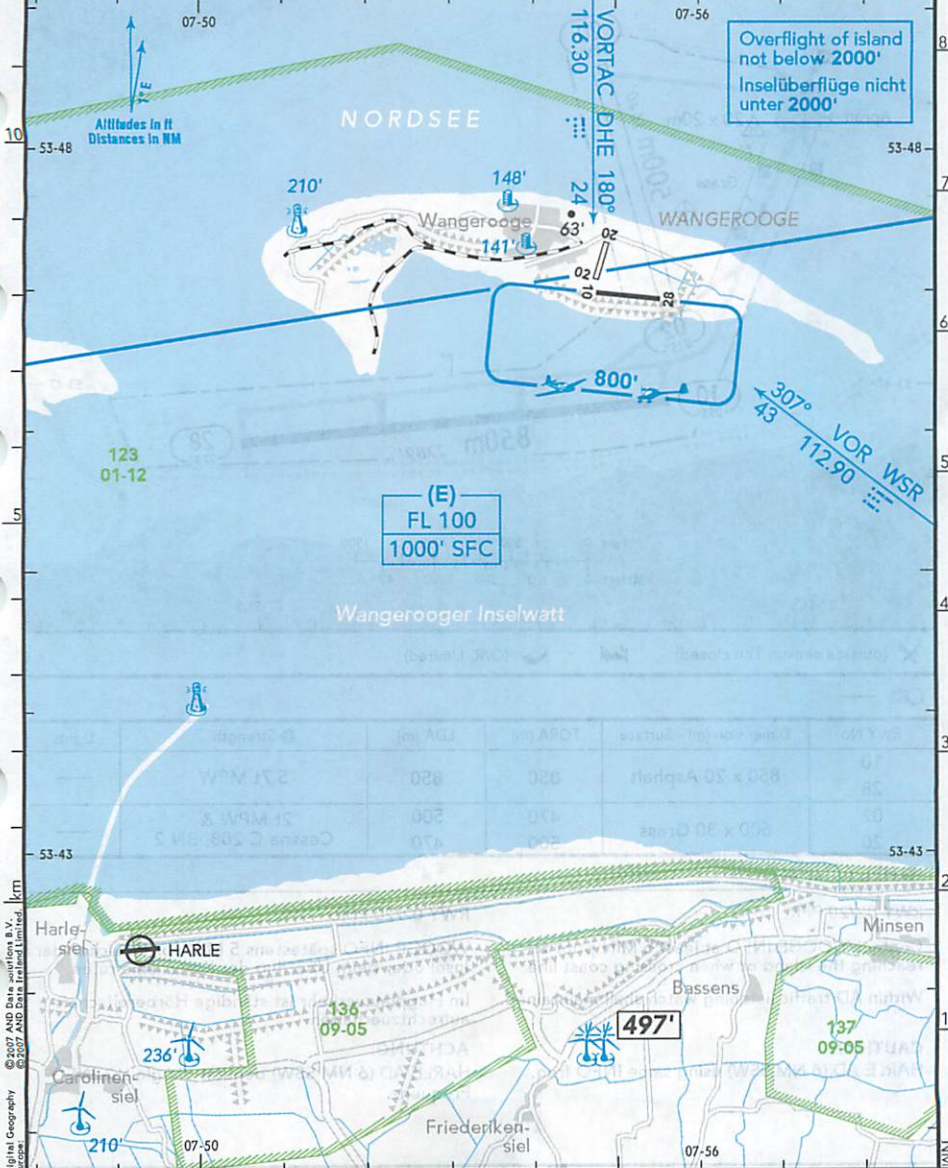
VDF

WOOGEO INFO 122.40 (ge)

RWY	ILS	RWY	ILS

SCALE 1:100 000

73-183



Overflight of island
not below 2000'
Inselüberflüge nicht
unter 2000'

(E)
FL 100
1000' SFC

307°
43
VOR WSR
112.90

123
01-12

210'

148'

141'

63'

02'

02'

28'

800'

HARLE

236'

210'

136
09-05

497'

137
09-05

© 2007 AND DATE...
© 2007 AND DATE...
Digital Geography
Europe

WANGEROOGE
WANGEROOGE
GERMANY

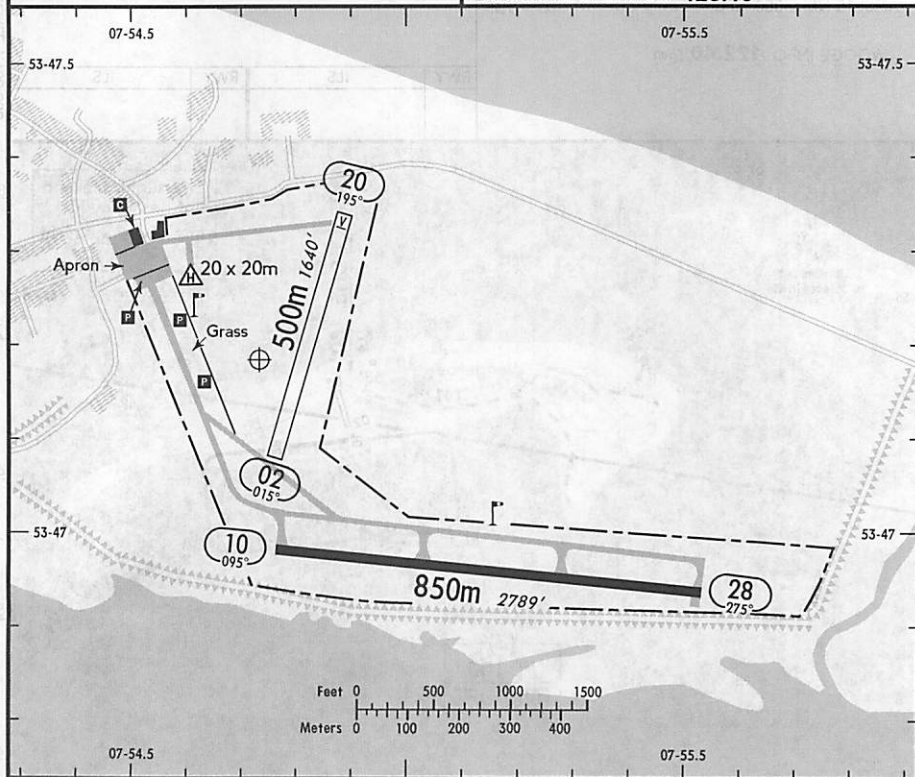
19-2 31 AUG 12

JEPPESSEN



(FIS)

BREMEN INFORMATION **125.10**



✂ (outside season Thu closed) (O/R, Limited)



RWY No	Dimension (m) - Surface	TORA (m)	LDA (m)	Strength	Lights
10 28	850 x 20 Asphalt	850	850	5.7t MPW	—
02 20	500 x 30 Grass	470	500 470	2t MPW & Cessna C 208, BN 2	—

① HEL 6t MPW.

RWY 02/20 PPR.

Contact WOUGE INFO at least 5 MIN prior to reaching the island or when crossing coast line.

Within AD traffic listening watch shall maintained.

CAUTION:

HARLE AD (6 NM SSW) using same INFO freq.

RWY 02/20 PPR.

WOUGE INFO spätestens 5 MIN vor Erreichen der Insel oder beim Überflug der Küstenlinie rufen.

Im Flugplatzverkehr ist ständige Hörbereitschaft aufrechtzuerhalten.

ACHTUNG:

HARLE AD (6 NM SSW) benutzt die gleiche INFO Frequenz.