

EDTY

Elev 1311'/400m

N49 07.1

E009 47.0

1.9 NM NE Schwäbisch Hall

(AFIS) 25 NM/4000' SFC

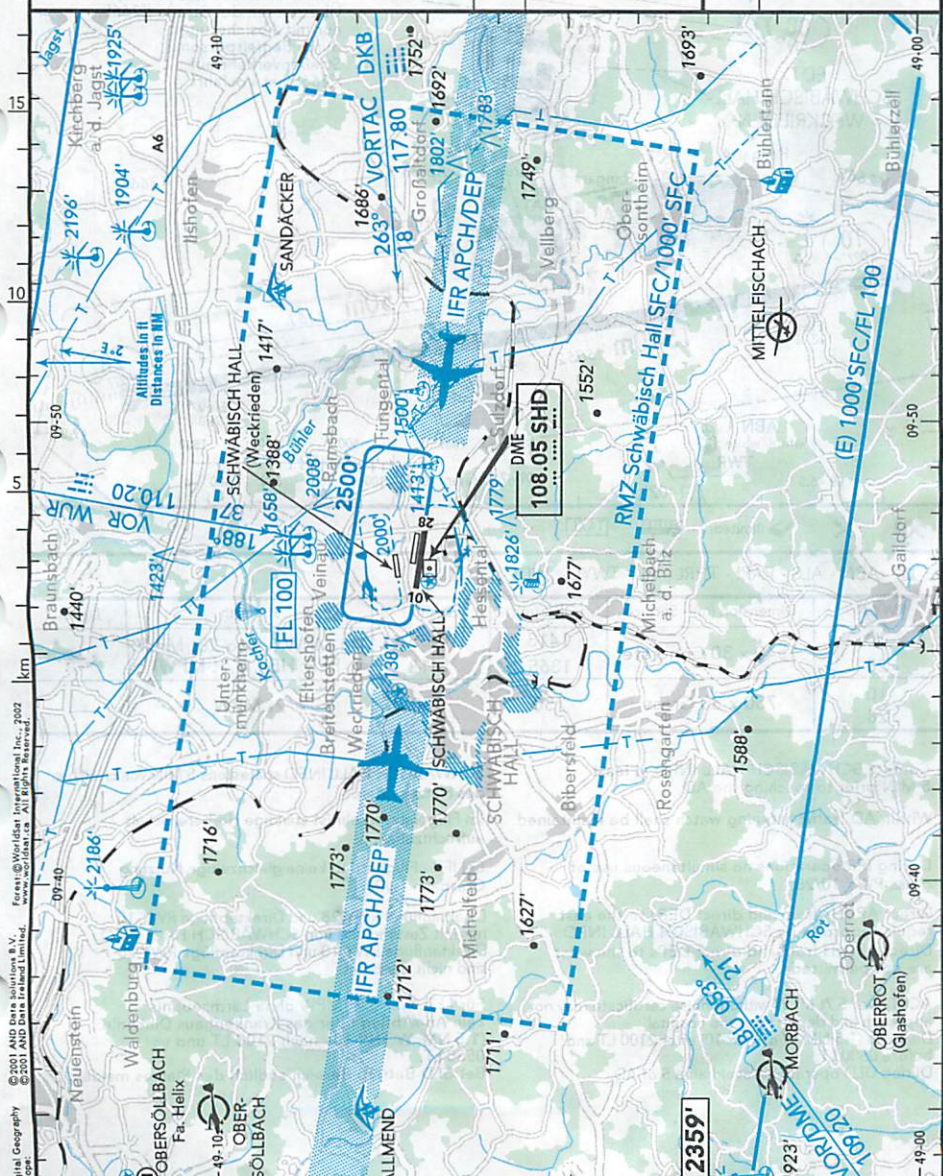
ATIS 133.875

SCHWÄBISCH HALL INFO 129.225 (ge, en)

RWY	ILS	RWY	ILS
		28	111.50 ISWH 277°

SCALE 1:2000 000

145-195



Digital Geography © 2011 AHS, Inc. All Rights Reserved. © 2003 AND Data Int'l. Inc. All Rights Reserved. For more information, visit us at www.jepesen.com.

CHANGES: ILS - Warning Note - VAR - Airspace - Direction Arrows - OBST.

© JEPPESEN 2003, 2015. ALL RIGHTS RESERVED.

SCHWÄBISCH HALL

SCHWÄBISCH HALL

GERMANY

19-2 16 JAN 15

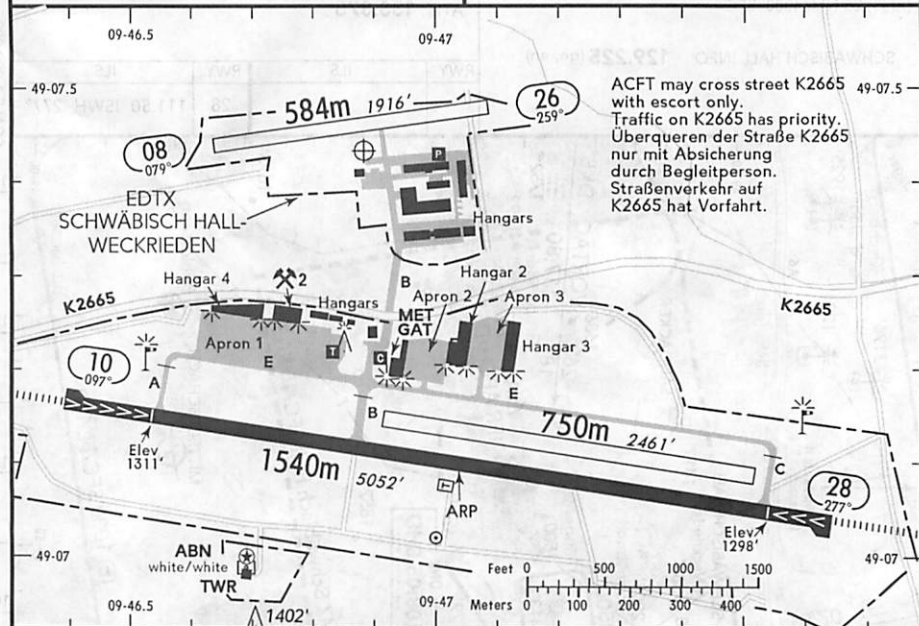
JEPPESSEN



(FIS)

LANGEN INFORMATION 128.950

ATIS 133.875



ACFT may cross street K2665 with escort only. Traffic on K2665 has priority. Überqueren der Straße K2665 nur mit Absicherung durch Begleitperson. Straßenverkehr auf K2665 hat Vorfahrt.

✂ 2 ✂ (limited) 🚗 TAXI

☞ ABN - ALS - PAPI - THRL - RL - TWYL - WDI - OBSTL.

RWY No	Dimension (m) - Surface	TORA (m)	LDA (m)	Strength	Lights
10 28	1540 x 30 Concrete	1413 1365	1365 1413	14t MPW (up to 28t MPW: PPR; HEL: 5.7t MPW)	☞
10 28	750 x 30 Grass	750	750	2t MPW	—

Contact SCHWÄBISCH HALL INFO at least 5 MIN prior to reaching the AD.

Within AD traffic listening watch shall be maintained.

During IFR operations no simultaneous use of grass RWY 10/28.

Direct APCHs from and direct DEPs to the east require approval by SCHWÄBISCH HALL INFO. Direct APCHs from and direct DEPs to the west are not permitted.

ACFT over 5.7t MPW without noise certificate may not approach and depart over the hospital Diakonie (1.5 NM W of THR 10) after 2100 LT and before 0500 LT. During GLD operations, avoid area S of AD.

SCHWÄBISCH HALL INFO spätestens 5 MIN vor Erreichen des Platzes rufen.

Im Flugplatzverkehr ist ständige Hörbereitschaft aufrechtzuhalten.

Bei IFR - Flugbetrieb keine gleichzeitige Nutzung Grasbahn 10/28.

Direktanflüge RWY 28 und Direktabflüge RWY 10 nur mit Zustimmung von SCHWÄBISCH HALL INFO. Direktanflüge RWY 10 und Direktabflüge RWY 28 sind nicht gestattet.

Für LFZ über 5.7t MPW ohne Lärmzeugnis kein An-/Abflug über das Krankenhaus Diakonie (1.5 NM W THR 10) nach 2100 LT und vor 0500 LT. Bei GLD-Betrieb Bereich südlich des Platzes meiden.