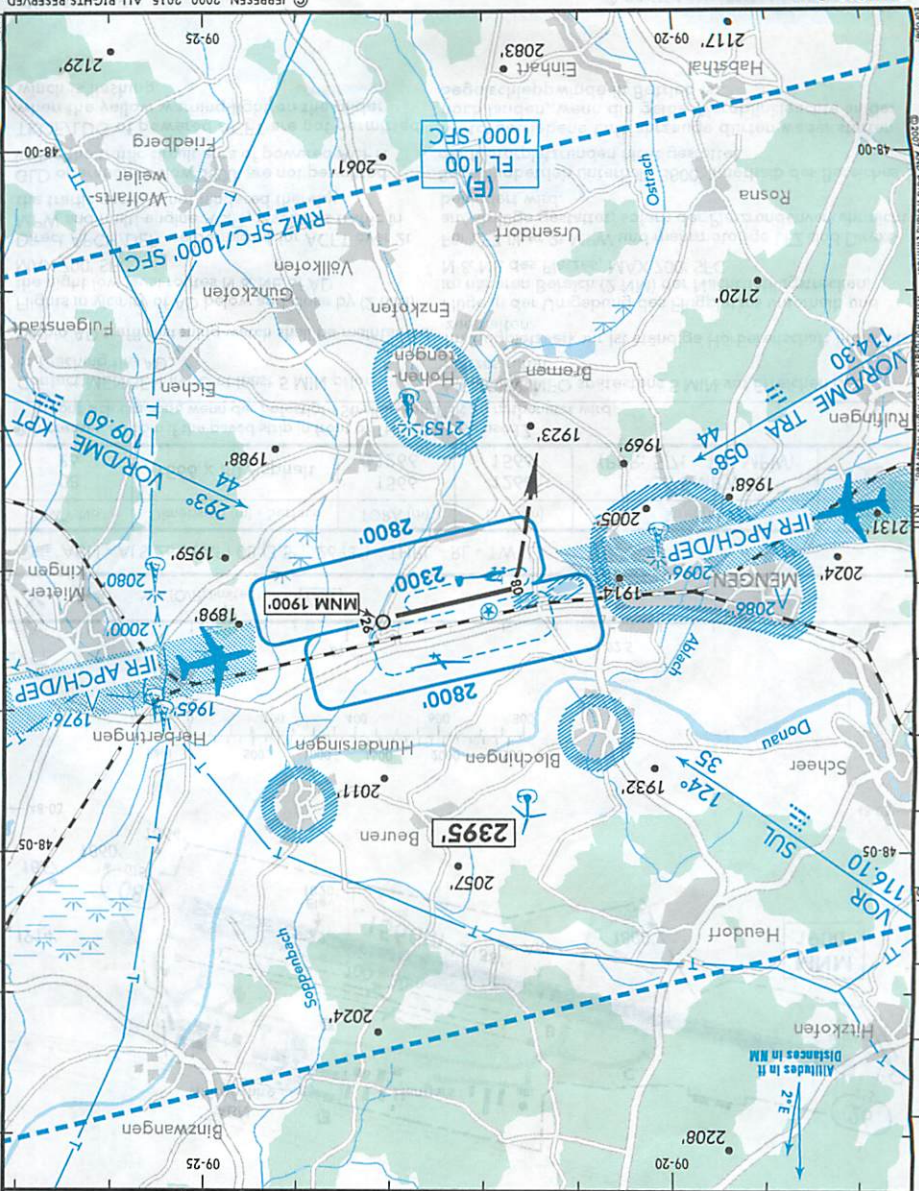


© 2007 AMD Data Solutions a. V.
 © 2007 AMD Data Transfer Limited.
 For sale by Jeppesen International Inc. 2002
 www.jeppesen.com. All rights reserved.

CHANGES: Routes.



EDTM Elev 1821'/555m N48 03.2 E009 22.4 1.6 NM E Mengershedden GERMANY		(AFIS) 25 NM/4000' SFC MNGEN INFO 135.175 (ge, en)
VDF	RWY	ILS
RWY	RWY	ILS

19-1 25 SEP 15

JEPPESSEN

MNGEN

HOHENTENGEN

GERMANY

1.6 NM E Mengershedden

SCALE 1:100,000

MENGEN
HOHENTENGEN
GERMANY

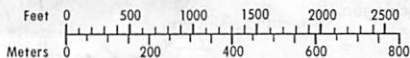
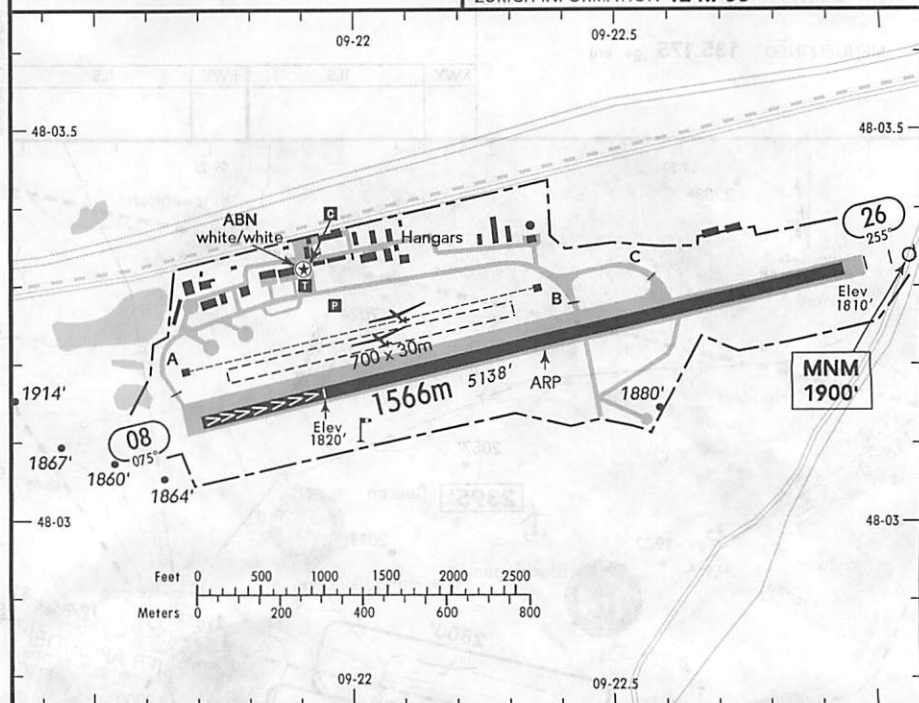
19-2 25 SEP 15

JEPPESSEN



(FIS)

ZÜRICH INFORMATION 124.700



✂ ✂ (O/R, limited) TAXI

☞ ABN - ALS 26 - PAPI 08 (3.5°), 26 (3°) - THR L - RL - TWYL.

RWY No	Dimension (m) - Surface	TORA (m)	LDA (m)	Strength	Lights
08 26	1566 x 30 Asphalt	1566 ●1266	1266 1566	5.7t MPW (PPR: 5.7t - 14t MPW)	☞

① Increased by 35m if the paved strip in front of THR 26 is also used.
Erhöht sich um 35m, wenn der befestigte Streifen von THR 26 mitbenutzt wird.

Contact MENGINE INFO at least 5 MIN prior to reaching the AD.
Within AD traffic listening watch shall be maintained.
Flights in vicinity of AD below and close by (2 NM) the night low level routes N & NE of AD MAX 700' SFC.
Direct APCH/DEP are permitted for ACFT over 2t MPW and multi-engine ACFT, insofar as traffic in the traffic circuit is not hindered thereby.
GLD operations below 3800' are not permitted within the traffic circuit area of powered ACFT.
TKOF/LDG of powered ACFT are not permitted when the yellow warning-light on the glider winch is flashing.

MENGINE INFO spätestens 5 MIN vor Erreichen des Platzes rufen.
Im Flugplatzverkehr ist ständige Hörbereitschaft aufrechtzuerhalten.
Flüge in der Umgebung des Flugplatzes unterhalb und im näheren Bereich (2 NM) der Nachtliefflugstrecken, N & NE des Platzes, MAX 700' SFC.
Für LFZ über 2t MPW und mehrmotorige LFZ sind Direktan-/abflüge gestattet, sofern der Platzrundenverkehr nicht behindert wird.
Segelflugbetrieb unterhalb 3800' innerhalb des Bereiches der Motorplatzrunden nicht gestattet.
Motorgetriebene Luftfahrzeuge dürfen weder starten noch landen, wenn die gelbe Warnblinkleuchte an der Segelschleppwinde in Betrieb ist.