

Airspace (C) Düsseldorf:  
LANGEN INFORMATION **129.875** (ge, en)

**EDLN**

Elev **125'**/38m

N51 13.8  
E006 30.3

2.4 NM NE Mönchengladbach

(TWR) 25 NM/4000' SFC

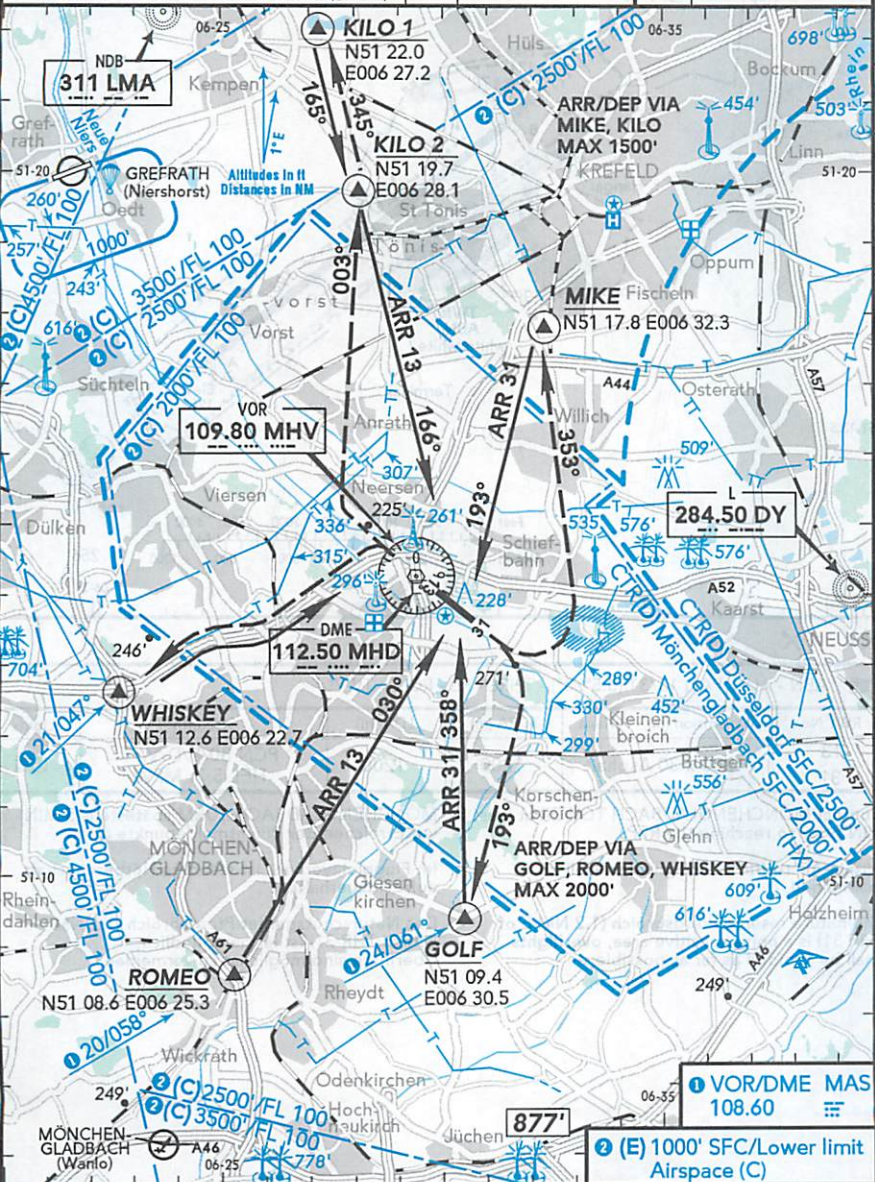
ATIS **109.800**

MÖNCHENGLADBACH TOWER/TURM **120.450\***  
(ge, en)

\*GP usable up to 6° N and from 8° N of RCL.

RWY	ILS	RWY	ILS
13*	108.95 IMGE 129°	31	110.55 IMGW 309°

SCALE 1:200 000



© 2007 AND Data Solutions B.V.  
© 2007 AND Data Ireland Limited.  
www.worldid.co.uk All Rights Reserved.  
Digital Geography Europe

# MÖNCHENGLADBACH

MÖNCHENGLADBACH

GERMANY

19-2 28 AUG 15

JEPPESEN

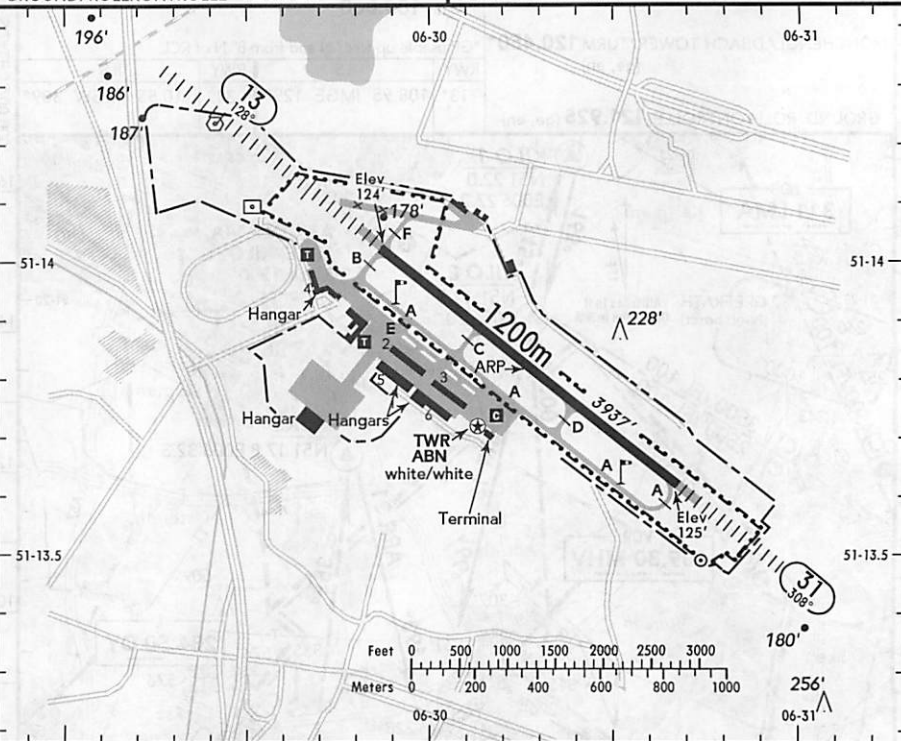
ATIS 109.800

MÖNCHENGLADBACH

GROUND/ROLLKONTROLLE 121.925

(FIS)

LANGEN INFORMATION 129.875



✈ 2 ✂ (O/R)

ABN - ALS - PAPI 13/31 (3.5°/3°) - THR - RL - RCLL - TWYL.

RWY No	Dimension (m) - Surface	TORA (m)	LDA (m)	Strength	Lights
13	1200 x 30 Asphalt	1200	1200	PCN 30/F/D/W/T HEL 5.7t MPW	☉
31					

Contact MÖNCHENGLADBACH TOWER at least 5 MIN prior to reaching the REPs.

MÖNCHENGLADBACH TURM spätestens 5 MIN vor Erreichen der Pflichtmeldepunkte rufen.

Within AD traffic listening watch shall be maintained.

Im Flugplatzverkehr ist ständige Hörbereitschaft aufrechtzuerhalten.

The nature reserve Pferdsbroich (1.2 NM E of THR 31) is a noise sensitive area, overflights shall be avoided as far as possible.

Das Naturschutzgebiet Pferdsbroich (1.2 NM östlich THR 31) ist lärmempfindlich, Überflüge sind möglichst zu vermeiden.