

Airspace (C) Hamburg:

BREMEN INFORMATION 125.100

EDHL

Elev 55' /17m

N53 48.3

E010 43.2

3.7 NM S Lübeck

(TWR) MAX 25 NM/4000' SFC

VDF

ATIS 119.925

\*ILS/DME freq paired.

LÜBECK TOWER/TURM 128.700 (ge, en)

(AFIS) Outside TWR op hr.

LÜBECK INFO 128.700\* (ge, en)

GROUND 121.775

\*VDF

RWY

07\*

109.35

ILS

RWY

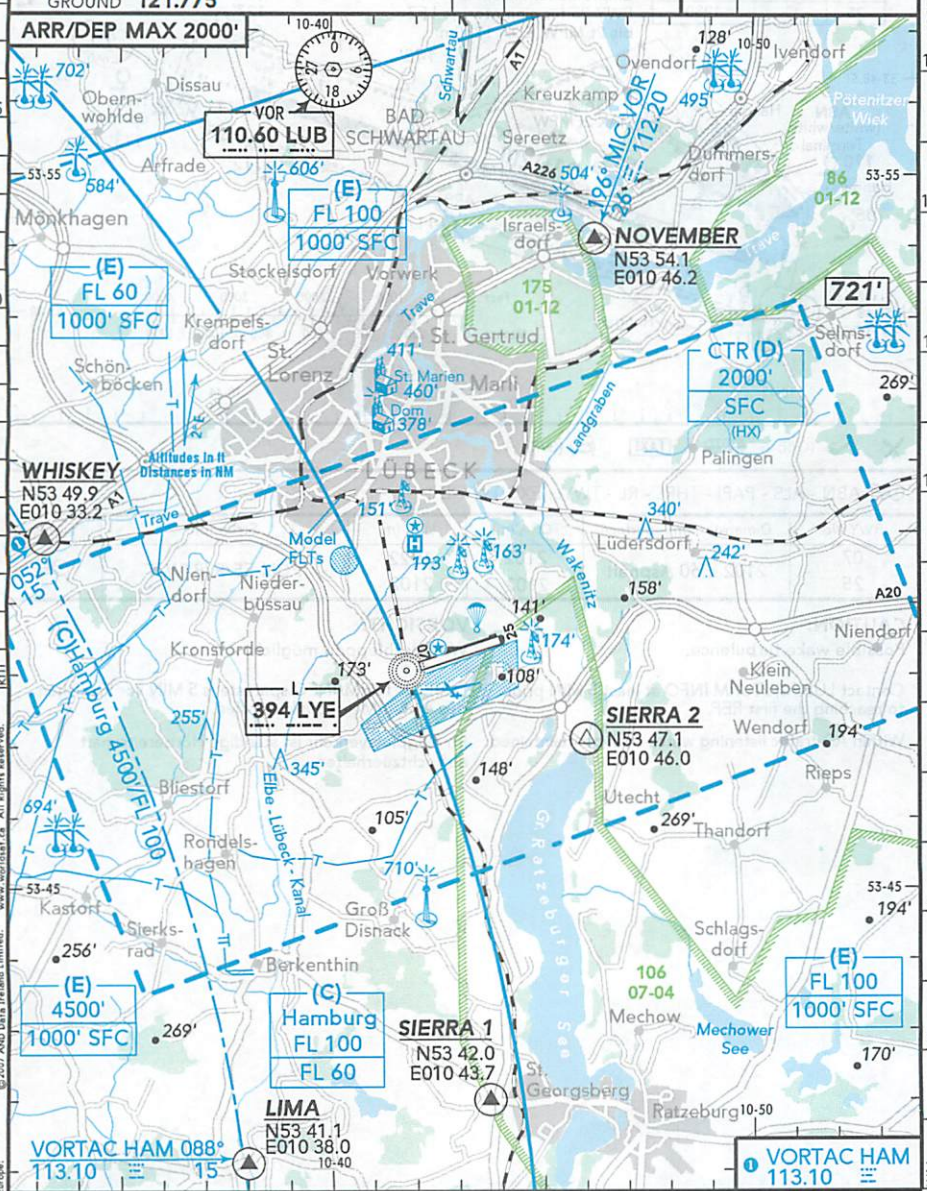
25

ILS

111.70

ILW 250°

ARR/DEP MAX 2000'



CHANGES: AD ELEV - Airspace - Direction Arrows - OBST - Topography.

© JEPESEN, 2000, 2016. ALL RIGHTS RESERVED.

15-239

SCALE 1:200 000

© 2007 AND Data Solutions B.V. Freese © WorldAid International Inc. 2002  
 © 2007 AND Data Ireland Limited. www.worldaid.ie  
 Digital Geography

**LÜBECK**  
**BLANKENSEE**  
**GERMANY**

19-2 06 MAY 16

**JEPPESSEN**

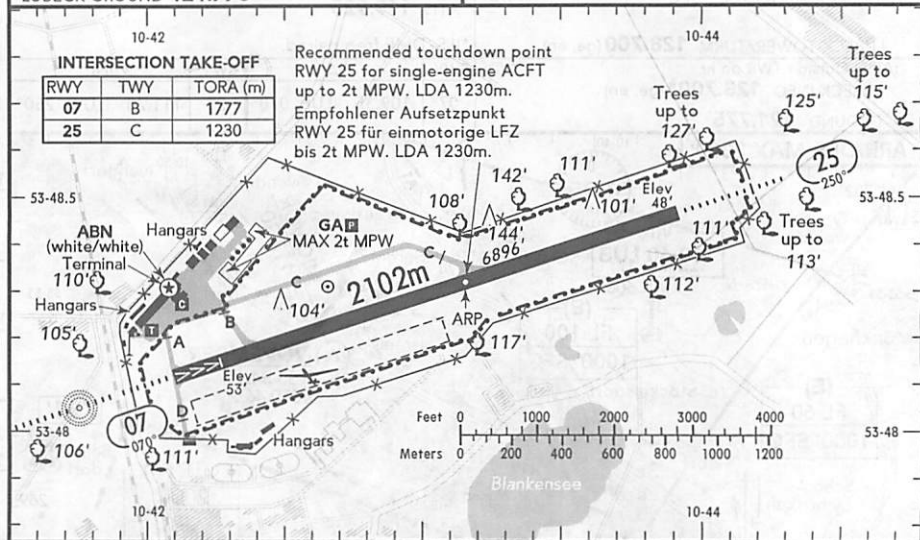


ATIS **119.925**

(FIS)

LÜBECK GROUND **121.775**

BREMEN INFORMATION **125.100**



**INTERSECTION TAKE-OFF**

RWY	TWY	TORA (m)
07	B	1777
25	C	1230

Recommended touchdown point  
 RWY 25 for single-engine ACFT  
 up to 2t MPW. LDA 1230m.  
 Empfohlener Aufsetzpunkt  
 RWY 25 für einmotorige LFZ  
 bis 2t MPW. LDA 1230m.

- (O/R)
- TAXI
- (O/R)

ABN - ALS - PAPI - THRL - RL - TWYL (EXC TWY 'D').

RWY No	Dimension (m) - Surface	TORA (m)	LDA (m)	Strength	Lights
07	2102 x 60 Asphalt	2102	1922	PCN 55/R/B/W/T	
25		2102	2102		

**CAUTION:**  
 Possible wake turbulence.  
 Contact LÜBECK/TURM INFO at least 5 MIN prior  
 to reaching the first REP.  
 Within AD traffic listening watch shall be maintained.

**VORSICHT:**  
 Wirbelschleppen möglich.  
 LÜBECK TURM/INFO spätestens 5 MIN vor Erreichen  
 des ersten Meldepunktes rufen.  
 Im Flugplatzverkehr ist ständige Hörbereitschaft  
 aufrechtzuerhalten.