

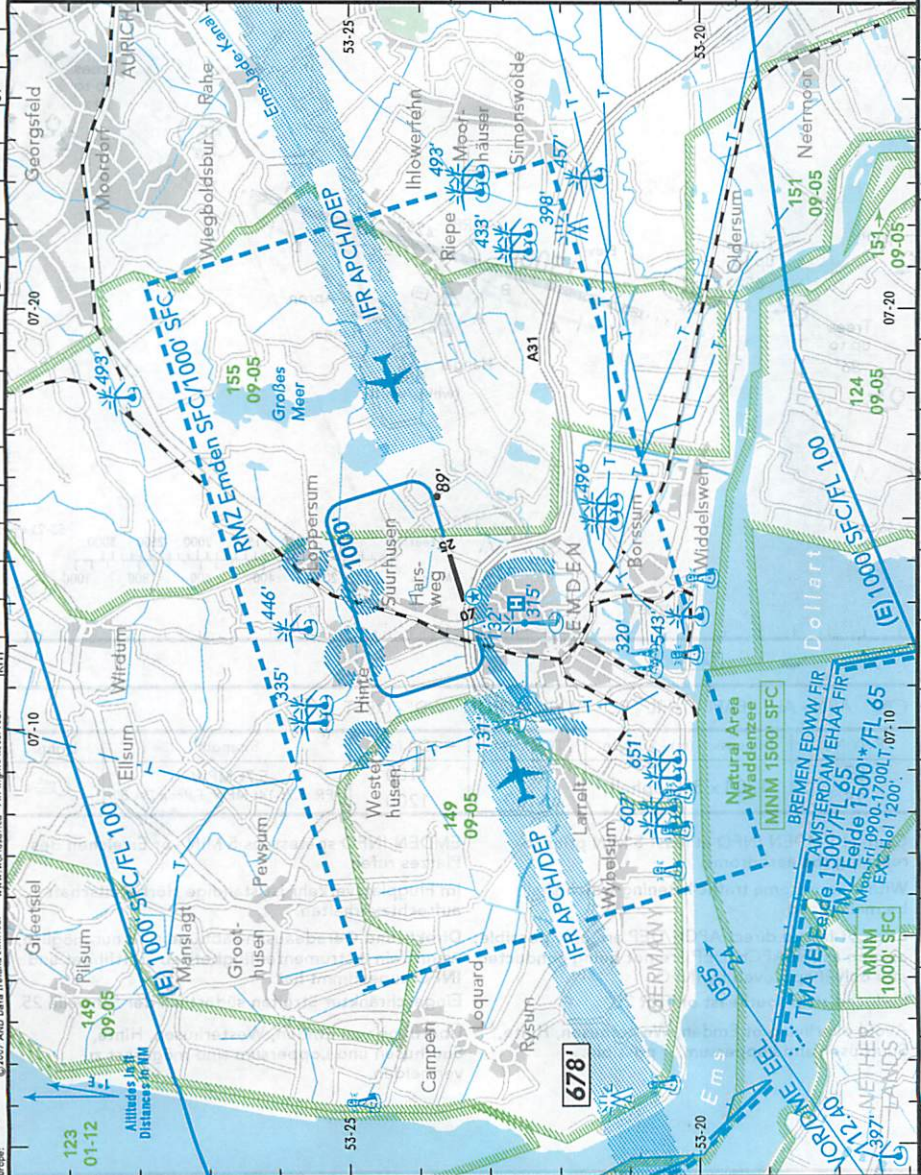
EDWE
Elev 2' / 1m
N53 23.5
E007 13.5

1.6 NM NNE Emden

(AFIS) 25 NM/4000' SFC

EMDEN INFO 118.600 (ge, en)

RWY	ILS	RWY	ILS



147-175

© 2007 AND Data Solutions B.V. Forest © Worldair International Inc., 2002
© 2007 AND Data Ireland Limited. www.worldair.ie All Rights Reserved.
Digital Geography
Altitudes In Ft
Distances In NM

SCALE 1:200 000
NM
km
07-10
07-20
07-30
07-40
07-50
08-00
08-10
08-20
08-30
08-40
08-50
09-00
09-10
09-20
09-30
09-40
09-50

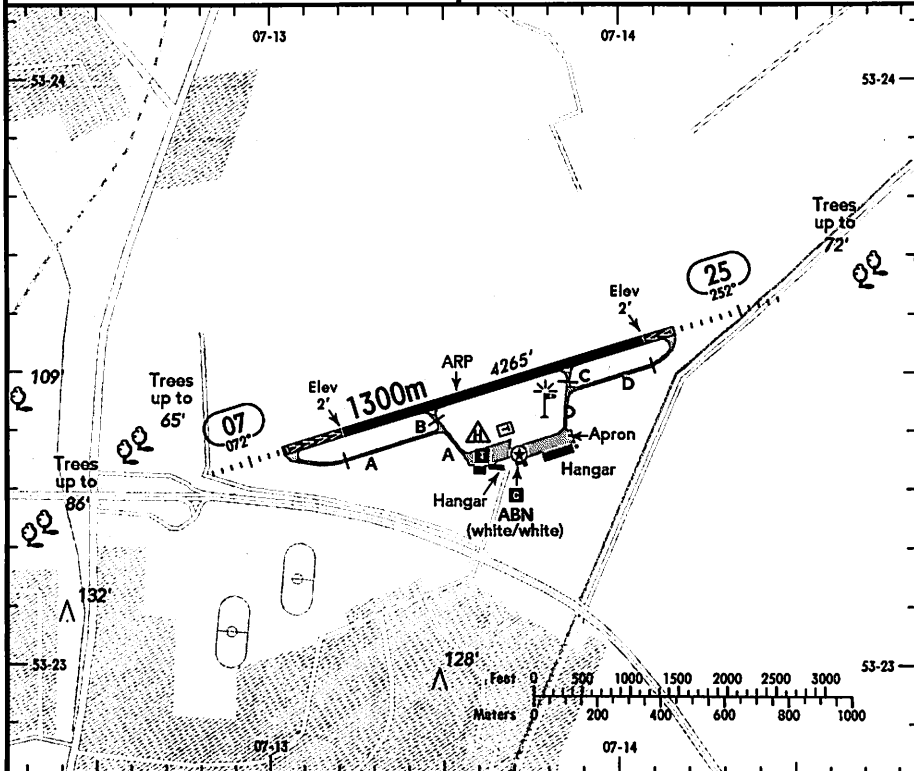
EMDEN
EMDEN
GERMANY

19-2 16 JAN 15

JEPPESSEN



(FIS)
BREMEN INFORMATION 125.100



X TAXI

ABN - ALS - PAPI - THRL - RL - TWYL - APRON - WDI - OBST.

RWY No	Dimension (m) - Surface	TORA (m)	LDA (m)	Strength	Lights
07	1300 x 30 Asphalt	1200	1100	5.7t MPW (PPR: 5.7t-14t MPW, Falcon DA 50)	
25		1100	1200		

Contact EMDEN INFO at least 5 MIN prior to reaching the aerodrome.
 Within aerodrome traffic listening watch shall be maintained.
 Straight-in and direct APCH/DEP are only possible, as long as IFR APCH/DEP are not being conducted and only if approved by INFO.
 Reduced strip southeast of THR 25.
 Avoid overflying of Emden, Westerhusen, Hinte, Suurhusen and Loppersum, if possible.

EMDEN INFO spätestens 5 MIN vor Erreichen des Platzes rufen.
 Im Flugplatzverkehr ist ständige Hörbereitschaft aufrechtzuerhalten.
 Direkt- und Geradeaus-/abflüge sind nur möglich, wenn kein Instrumentenflugbetrieb stattfindet und INFO zugestimmt hat.
 Eingeschränkter Streifen südöstlich der Schwelle 25.
 Überflüge von Emden, Westerhusen, Hinte, Suurhusen und Loppersum sind möglichst zu vermeiden.