

Within Airspace (C):

MÜNCHEN INFORMATION 125.80 120.65

EDDN

Elev 1046'/319m

N49 29.9
E011 04.7

2.7 NM N Nürnberg

(TWR)

VDF

ATIS 123.07 (en)

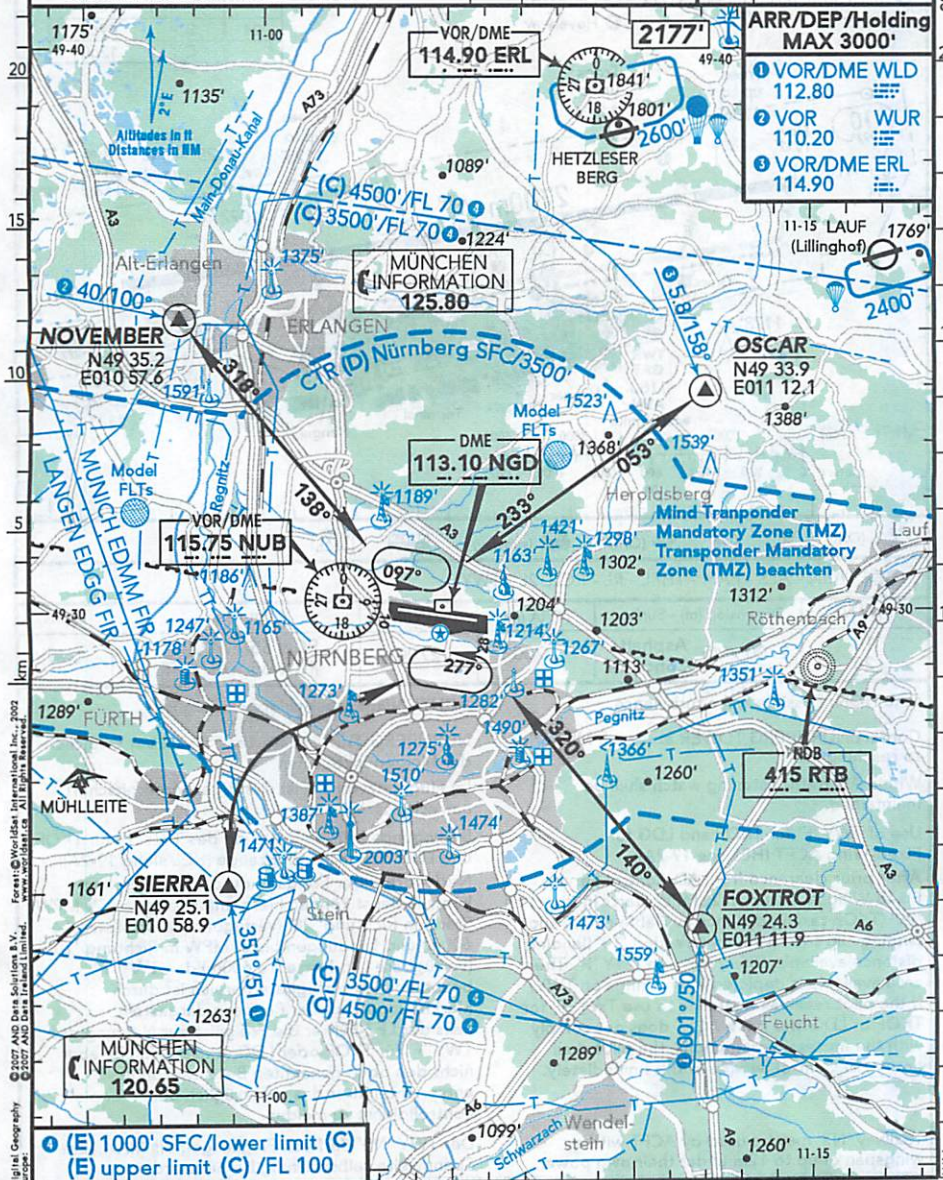
NÜRNBERG TOWER/TURM 118.30 (ge, en)

RWY	ILS	RWY	ILS
10	111.30 INUE 097°	28	109.10 INUW 277°

GROUND/ROLLKONTROLLE 118.10

**ARR/DEP/Holding
MAX 3000'**

- ① VOR/DME WLD 112.80
- ② VOR WUR 110.20
- ③ VOR/DME ERL 114.90



① (E) 1000' SFC/lower limit (C)
(E) upper limit (C) /FL 100

NÜRNBERG
NÜRNBERG
GERMANY

(19-2) 30 OCT 09



ATIS **123.07**
 GROUND/ROLLKONTROLLE **118.10**

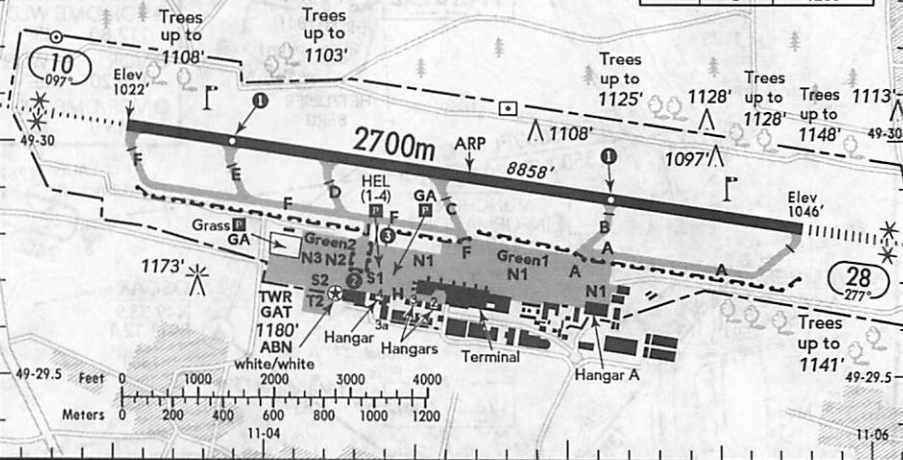
(FIS) MÜNCHEN INFORMATION **125.80** (N of AD)
 MÜNCHEN INFORMATION **120.65** (S of AD)



INTERSECTION TKOF

RWY	PSN	TORA (m)
10	E	2300
	D	1900
	C	1450
28	B	1962
	C	1250

- 1 Touch down points for single engine ACFT <2t MPW
- 2 Entry GAT
- 3 Hoverway



- 2 (O/R)
- X
- ⊗ (O/R)
- ⊙ (subway)
- TAXI

ABN - ALS - PAPI - THRL - RL - RCLL 28 - TWYL.

RWY No	Dimension (m) - Surface	TORA (m)	LDA (m)	Strength	Lights
10	2700 x 45 Asphalt/Concrete	2700	2700	PCN 65/F/A/X/T PCN 65/R/B/W/T	⊗
28					

CAUTION: Possible wake turbulence.

Contact NÜRNBERG TOWER at least 5 MIN prior to reaching REPs.

Within AD traffic listening watch shall be maintained.

Use of TWY 'F' for TKOF and LDG for Fixed-Wing ACFT (HEL see 19-2A):

After prior clearance from AD Control Service Fixed-Wing ACFT up to 2t MPW starts in direction '28' (TKOF taxiing distance available 600m) and landings up to 2t MPW in direction '10' (landing distance available 600m) may use TWY 'F'. The area available is depicted by markings on TWY. If the pilot receives clearance to use TWY 'F' for TKOF or LDG and if the ACFT does not comply with the aforesaid restrictions, the pilot shall notify AD Control Service of this immediately.

Taxiway 'N3' may be used by ACFT with a wingspan of up to 12m under their own power.

ACHTUNG: Wirbelschleppen möglich.

NÜRNBERG TURM spätestens 5 MIN vor Erreichen der Meldpunkte rufen.

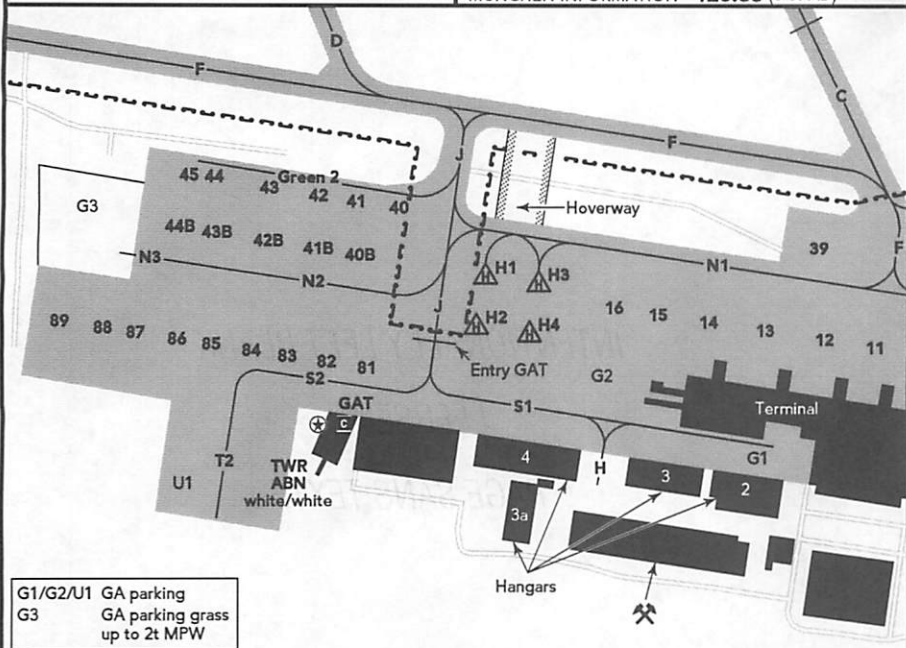
Im Flugplatzverkehr ist ständige Hörbereitschaft aufrechtzuerhalten.

Bedingungen für die Nutzung des TWY 'F' für TKOF und LDG für Flächenflugzeuge (HEL siehe 19-2A): Nach vorheriger Freigabe durch den Flugplatzkontrolldienst können Flächenflugzeuge bis 2t MPW Starts in Richtung '28' (verfügbare Startrollstrecke 600m) und Landungen bis 2t MPW in Richtung '10' (verfügbare Landstrecke 600m) den TWY 'F' benutzen. Die verfügbare Bereich ist durch Markierungen auf der Rollbahn dargestellt. Falls der LFZ-Führer die Freigabe zur Nutzung des TWY 'F' für TKOF oder LDG erhält, sein LFZ aber nicht den oben genannten Beschränkungen entspricht, hat er das unverzüglich dem Flugplatzkontrolldienst zu melden.

Der TWY 'N3' darf von Flugzeugen bis MAX 12m Spannweite selbstständig berollt werden.

ATIS 123.07
GROUND/ROLLKONTROLLE 118.10

(FIS)
MÜNCHEN INFORMATION 125.80 (N of AD)
MÜNCHEN INFORMATION 120.65 (S of AD)



G1/G2/U1 GA parking
G3 GA parking grass up to 2t MPW

Use of TWY 'F' for TKOF and LDG for HEL:

HEL up to a MAX rotor diameter of 20m may use TWY 'F' with an available length of 1000m for TKOF and LDG in direction '10' and '28' respective. The area available is depicted by markings on TWY. If pilot receives clearance to use TWY 'F' for TKOF or LDG and if the ACFT does not comply with the aforesaid restrictions, the pilot shall notify AD Control Service of this immediately.

HEL may hover from/to HEL-ramps H1-H4 either via TWY J, J and N1 or the hovering line.

Nutzung des TWY 'F' für TKOF und LDG für HEL:

HEL bis zu einem MAX Rotordurchmesser von 20m können den TWY 'F' auf einer verfügbaren Strecke von 1000m für TKOF und LDG in Richtung '10' bzw. '28' nutzen. Der verfügbare Bereich ist durch Markierungen auf der RWY dargestellt. Falls der LFZ-Führer die Freigabe zur Nutzung des TWY 'F' für TKOF oder LDG erhält, sein LFZ aber nicht den oben genannten Beschränkungen entspricht, hat er das unverzüglich dem Flugplatzkontrolldienst zu melden.

Schwebewebungen von/zu den Hubschrauberabstellflächen H1-H4 können wahlweise über TWY J, J und N1 oder die Schwebetrasse erfolgen.

INTENTIONALLY LEFT BLANK

LEERSEITE

PAGE SANS TEXTE