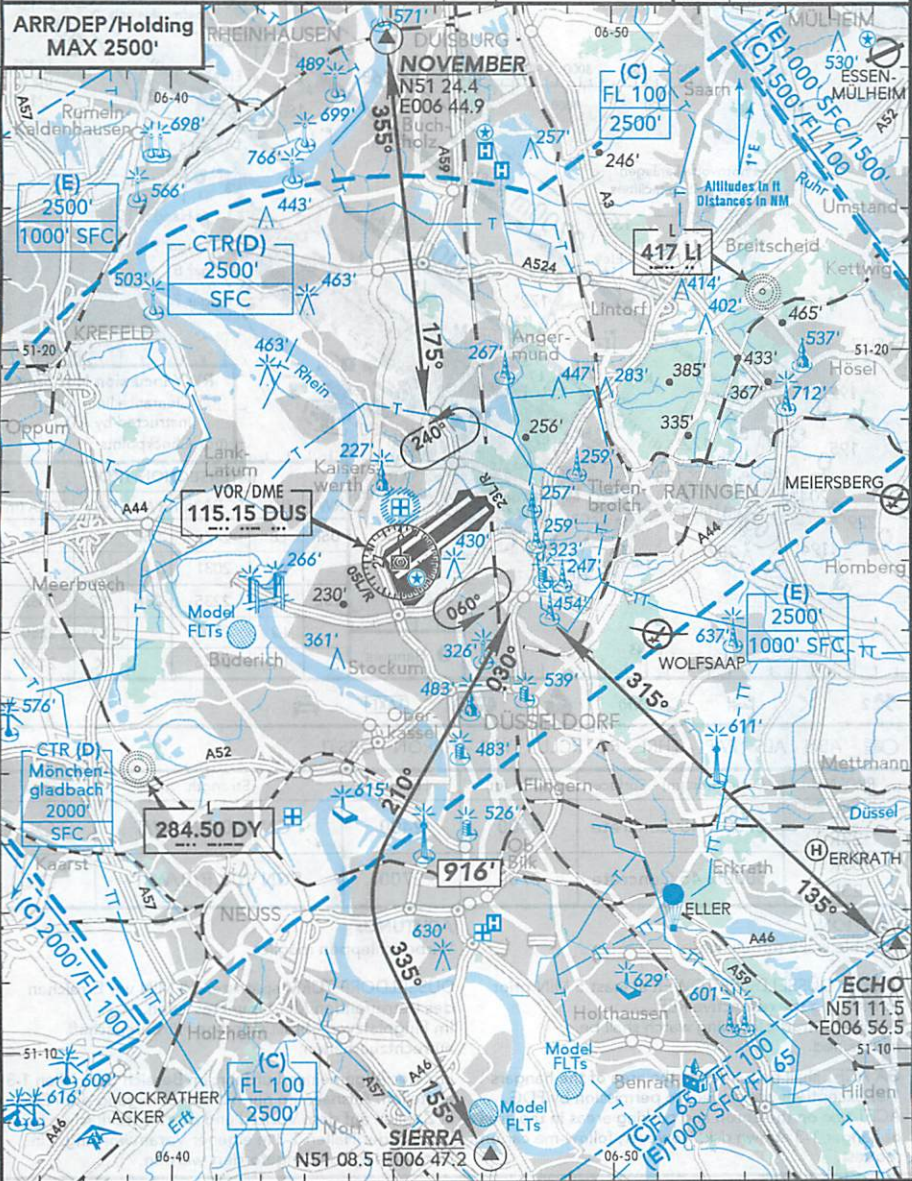


Airspace (C) Düsseldorf/Köln-Bonn:
 LANGEN INFORMATION **129.875** (ge, en)
 (TWR) VDF
 DÜSSELDORF TOWER/TURM **118.300** (ge, en)
 GROUND/ROLLKONTROLLE **121.900 121.600**

EDDL
 Elev **147'**/45m
 N51 16.9
 E006 45.4
 4 NM N Düsseldorf

ATIS **123.775 115.150**
 *ILS/DME freq paired.

RWY	ILS	RWY	ILS
05R	111.50 IDSE 052°	23L	109.90 IDSW 232°
05L	109.50 IDNE 052°	23R*	109.30 IDNW 232°



Digital Geography © 2007 AND Data Solutions N.V. © 2007 AND Data Solutions N.V. ForeFlight, Inc. ForeFlight, Inc. 2002
 © 2007 AND Data Solutions N.V. © 2007 AND Data Solutions N.V. ForeFlight, Inc. ForeFlight, Inc. 2002
 © 2007 AND Data Solutions N.V. © 2007 AND Data Solutions N.V. ForeFlight, Inc. ForeFlight, Inc. 2002

SCALE 1:200,000

NM

DÜSSELDORF
DÜSSELDORF
GERMANY

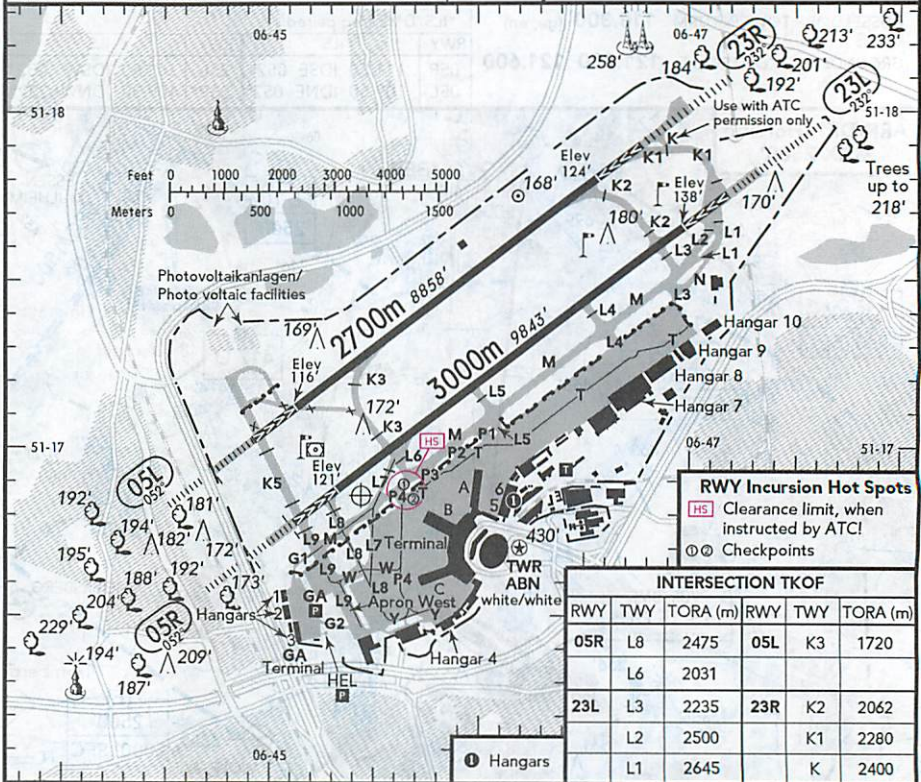
19-2 29 AUG 14

JEPPESSEN



*(Initial call & start-up/Erstanruf und Anlassfreigabe)
 ** (Taxi clearance/Rollfreigabe)
 DÜSSELDORF DELIVERY **121.775*** (ge, en)
 GROUND/ROLLKONTROLLE **121.900** 121.600**

ATIS (FIS)
123.775 LANGEN INFORMATION **129.875**
115.150



RWY Incursion Hot Spots
 HS Clearance limit, when instructed by ATC!
 OO Checkpoints

INTERSECTION TKOF					
RWY	TWY	TORA (m)	RWY	TWY	TORA (m)
05R	L8	2475	05L	K3	1720
	L6	2031			
23L	L3	2235	23R	K2	2062
	L2	2500		K1	2280
	L1	2645		K	2400

✈️ 2 ✂️ ✈️ (O/R) 🚚 🚐 TAXI 🚗

☞ ABN - ALS - PAPI - THRL - RL - RCLL - TWYL - APRON - OBSTL.

RWY No	Dimension (m) - Surface	TORA (m)	LDA (m)	Strength	Lights
05L 23R	2700 x 45 Concrete	2400	2400	PCN 100/R/B/W/T	☞
05R 23L	3000 x 45 Concrete	2700	2700	PCN 100/R/B/W/T	☞

CAUTION:
 Possible wake turbulence.
 Contact DÜSSELDORF TOWER at least 5 MIN prior to reaching the respective REP.
 Within AD traffic listening watch shall be maintained.
 GA ACFT shall be parked in the area of the hangars 1-3. Exceptions are subject to permission by FDG.
 ACFT taxi on the apron and parking areas in the area of hangar 1-3 at own risk. However, follow-me car on request.

ACHTUNG:
 Wirbelschleppen möglich.
 DÜSSELDORF TURM spätestens 5 MIN vor Erreichen des betreffenden Meldepunktes rufen.
 Im Flugplatzverkehr ist ständige Hörbereitschaft aufrechtzuerhalten.
 LFZ der Allgemeinen Luftfahrt im Bereich der Hallen 1-3 abstellen. Ausnahmen nur mit Genehmigung der FDG.
 LFZ rollen auf dem Vorfeld und den Abstellflächen im Bereich der Hallen 1-3 in eigener Verantwortung. Ein Leitfahrzeug kann angefordert werden.