

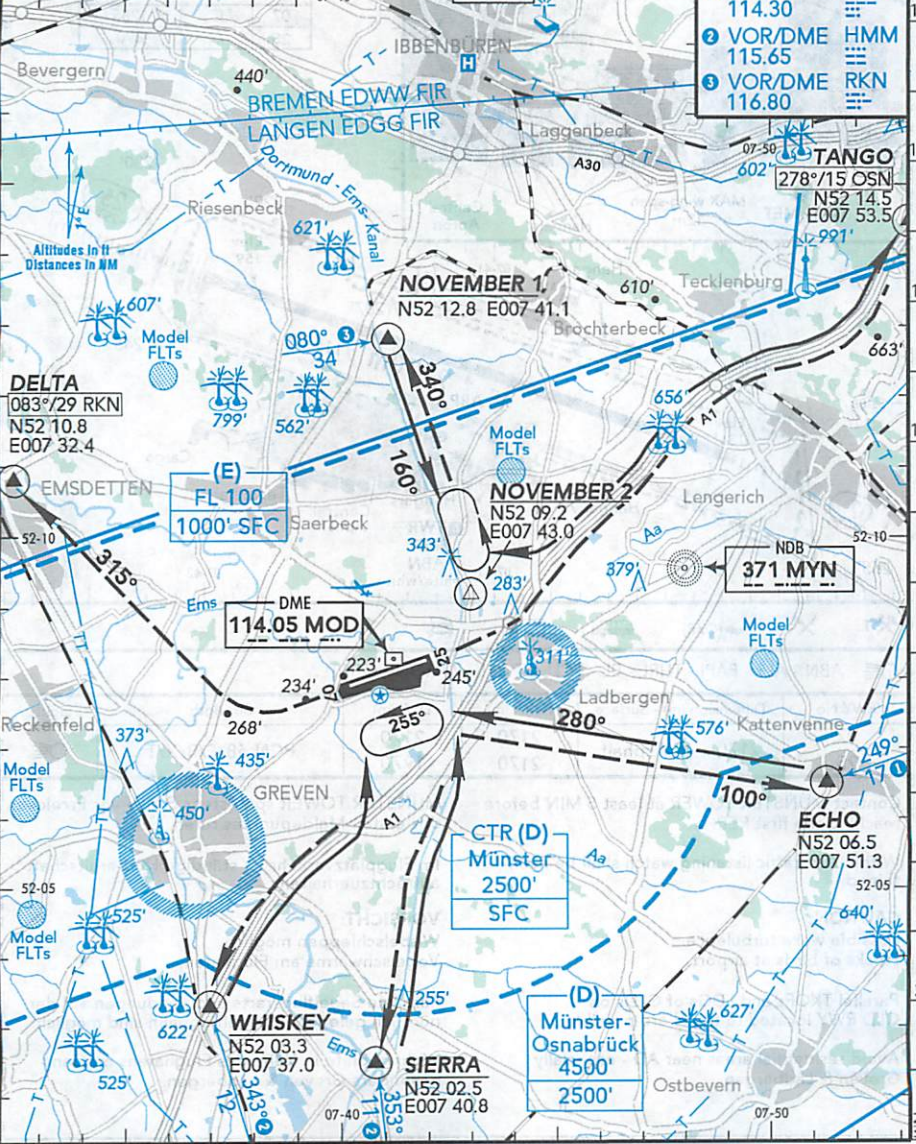
Airspace (D) Münster-Osnabrück:  
 LANGEN INFORMATION **129.87** (ge, en)  
 \*(TWR) 25 NM/4000' SFC VDF  
 MÜNSTER TOWER/TURM **129.80\*** (ge, en)  
 GROUND/ROLLKONTROLLE **121.87**

**EDDG**  
 Elev **159'**/48m  
 N52 08.1  
 E007 41.1  
 13.5 NM N Münster

ATIS <b>127.17</b>			
RWY	ILS	RWY	ILS
07	111.90 IMOE 070°	25	110.10 IMOW 250°

ARR/DEP/Holding MAX 2000'

- 1 VOR OSN 114.30
- 2 VOR/DME HMM 115.65
- 3 VOR/DME RKN 116.80



Digital Geography © 2007 AND Data Solutions B.V. © 2007 AND Data Solutions B.V. www.jepesen.com  
 Forest/Worliday International Inc., 2002 www.jepesen.com

# MÜNSTER/OSNABRÜCK

19-2 11 APR 14

JEPESEN

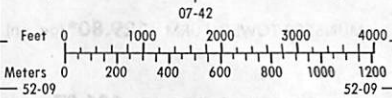
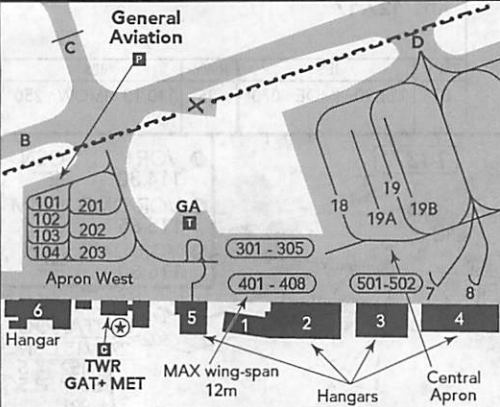
MÜNSTER/OSNABRÜCK

GERMANY



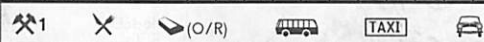
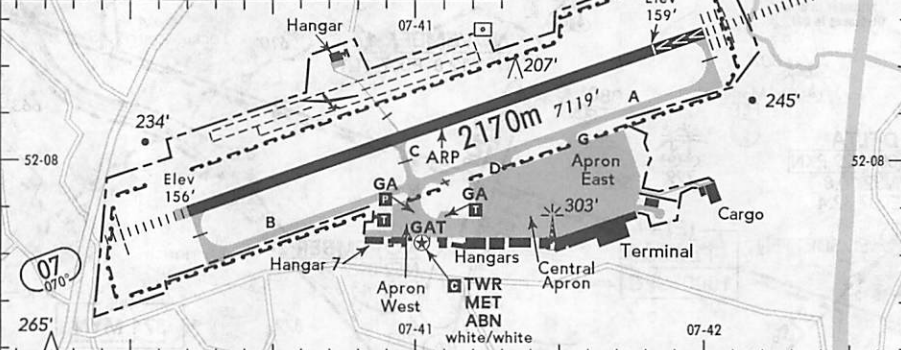
ATIS **127.17**  
GROUND/ROLLKONTROLLE **121.87**

(FIS)  
LANGEN INFORMATION **129.87**



**INTERSECTION TKOF**

RWY	PSN	TORA (m)
07	C	1285
25	C	890



ABN - ALS - PAPI - THRL - RL - RCLL - TWYL - APRON - OBSTL.

RWY No	Dimension (m) - Surface	TORA (m)	LDA (m)	Strength	Lights
07	2170 x 45 Asphalt	2170	2170	PCN 68/F/B/X/T	
25		2170	1970		

Contact MÜNSTER TOWER at least 5 MIN before reaching the first REP.

MÜNSTER TOWER spätestens 5 MIN vor Erreichen des ersten Meldepunktes rufen.

Within AD traffic listening watch shall be maintained.

Im Flugplatzverkehr ist ständige Hörbereitschaft aufrechtzuerhalten.

**CAUTION:**

Possible wake turbulence.  
Flocks of birds at airport.

**VORSICHT:**

Wirbelschleppen möglich.  
Vogelschwärme am Flughafen.

Parallel TKOFs and LDGs of GLDs on GLD RWY located to the N are possible.

Parallele Segelflugstarts und -landungen auf der nördlich gelegenen Segelflughbahn sind möglich.

Avoid residential areas near AD - especially Greven & Ladbergen.

Wohngebiete in Nähe des Flughafens meiden - besonders Greven & Ladbergen.